

PRD 



Atelier
Shop



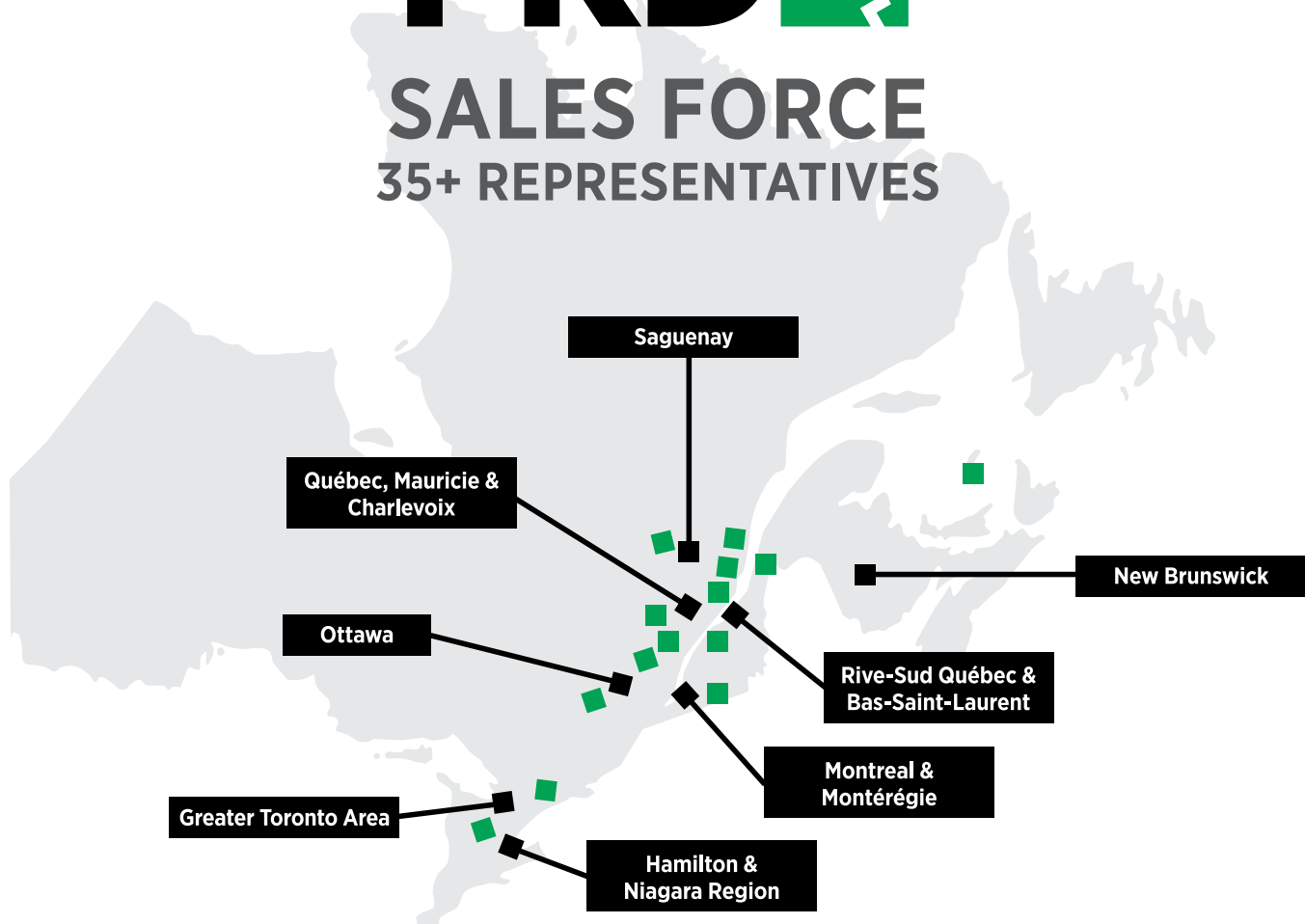
FORCE DE VENTE

35+ REPRÉSENTANTS



SALES FORCE

35+ REPRESENTATIVES



Membre
Member

ENTRERISE DE
CHEZ NOUS

WE ARE
LOCAL



25-02-2026

Adhésifs et Ruban / Tapes & adhesives	4 - 16
Velcro	18
Marqueurs / Markers	19 - 21
Vaporisateurs / Sprayers	22 - 26
Gestion d'huile / Oil Safe	27 - 28
Rouleaux et pinceaux / Rollers and Paint Brushes	29 - 31
Courroies / Straps	32 - 33
Chiffons / Towels	34 - 39
Air-Pro / Air-Pro	40
Balais et brosses / Brooms	40 - 43
Poudres à balayer / Sweeping Powders	43
Couvre sièges et sol / Seat cover & floor mat	44
Balais à neige / Snow Brushes	45
Fondants à glace / Ice Melters	46
Fondants à glace et accessoires / Ice Melters and accessories	46 - 47
Pelles / Shovels	48 - 53
Boyaux d'arrosage / Rubber hoses	54
Échelles / Ladders	55
Crics / Jacks	56
Rallonges / Extension Cords	57 - 58
Fiches, douilles et interrupteurs / Plugs, Sockets and Handle Switchs	59
Accessoires rallonges / Extension Accessories	60 - 61
Lampe d'atelier / Shop Lights	62 - 63
Pistolets à cartouche / Industrial Guns	64
Sacs de poubelles / Garbage Bags	66
Bâches / Tarps	65
Roue de gommage / Scrub wheel	67
Couteaux / Knifes	68 - 79
Gabarits / Gages	80 - 82
Soudure / Welding	83 - 85



RUBAN ISOLANT EN CAOUTCHOUC-MOUSSE

Coupe-froid en néoprène à cellules fermées. Utiliser pour sceller les portes de cabinets industriels, de cabines de tracteur, de camion, de bateaux, d'automobile et comme profilé pour verre. Noir. Résiste à l'huile et n'absorbe pas l'eau. Endos autocollant.

SPONGE RUBBER WEATHERSTRIPS

A light-weight closed cell sponge material, peel-bak is an easy-to-apply type of weatherstrips for auto, truck, tractors, all type of cabinets. May also be used on boats, refrigerators or any place a weatherproof, permanent seal is required. Resist to oil and does not absorb water.

No.	Épaisseur/Thickness	Largeur/Width	Qte/Qty
No. 300	1/16"	1/2"	100'
No. 301	1/16"	1"	100'
No. 302	1/8"	3/8"	50'
No. 346	1/8"	1/2"	25'
No. 404	1/8"	1/2"	50'
No. 355	1/8"	3/4"	50'
No. 303	1/8"	1"	50'
No. 362	1/8"	1-1/8"	25'
No. 304	1/8"	3/4"	50'
No. 305	1/8"	1-1/2"	50'
No. 306	1/8"	2"	50'
No. 335	5/32"	3/8"	10'
No. 351	5/32"	3/8"	50'
No. 336	5/32"	1/2"	10'
No. 352	5/32"	1/2"	50'
No. 337	5/32"	5/8"	10'
No. 338	5/32"	3/4"	10'
No. 353	5/32"	3/4"	50'
No. 339	5/32"	1"	10'
No. 354	5/32"	1"	50'
No. 307	3/16"	3/8"	50'
No. 356	3/16"	1/2"	50'
No. 308	3/16"	3/4"	50'
No. 309	3/16"	1"	50'
No. 358	3/16"	1-1/2"	30'
No. 313	1/4"	3/8"	37,5'
No. 357	1/4"	1/2"	37,5'
No. 314	1/4"	3/4"	37,5'
No. 316	1/4"	1"	37,5'
No. 319	1/4"	1-1/2"	37,5'
No. 324	1/4"	2"	37,5'
No. 326	1/4"	3"	37,5'

No.	Épaisseur/Thickness	Largeur/Width	Qte/Qty
No. 341	5/16"	3/8"	10'
No. 359	5/16"	3/8"	50'
No. 342	5/16"	1/2"	10'
No. 371	5/16"	1/2"	25'
No. 360	5/16"	1/2"	50'
No. 343	5/16"	5/8"	10'
No. 344	5/16"	3/4"	10'
No. 373	5/16"	3/4"	30'
No. 361	5/16"	3/4"	50'
No. 345	5/16"	1"	10'
No. 403	5/16"	1"	30'
No. 363	5/16"	1"	50'
No. 380	5/16"	1-1/8"	25'
No. 378	5/16"	1-1/2"	30'
No. 327	3/8"	1/2"	25'
No. 329	3/8"	3/4"	25'
No. 333	3/8"	1"	25'
No. 334	3/8"	2"	25'
No. 347	7/16"	3/8"	10'
No. 366	7/16"	3/8"	50'
No. 348	7/16"	1/2"	10'
No. 367	7/16"	1/2"	50'
No. 349	7/16"	3/4"	10'
No. 368	7/16"	3/4"	50'
No. 350	7/16"	1"	10'
No. 369	7/16"	1"	50'
No. 372	1/2"	1/2"	25'
No. 398	1/2"	1"	25'
No. 399	1/2"	1-1/2"	25'
No. 400	5/8"	3/4"	12,5'
No. 401	3/4"	1/2"	12,5'
No. 383	3/4"	3/4"	12,5'
No. 384	3/4"	1"	12,5'
No. 402	3/4"	1-1/2"	12,5'



RUBAN MOUSSE POUR BOÎTE DE CAMION

Ruban mousse qui absorbe les chocs et les vibrations et qui garde ses propriétés de -40oC à 93oC. Ce ruban est recouvert sur un côté d'un adhésif acrylique puissant qui résiste à la haute température et aux rayons UV. Utilisez ce ruban entre la boîte de fibre du camion et celui-ci.

TRUCK CAP FOAM TAPE

This foam tape absorbs vibration and shock and maintains its physical properties at temperatures from -40oC to 93oC. The foam is coated with high temperature resistance and UV resistance acrylic adhesive on one side and the top side is surfaced with polyethylene film. Used for sealing caps to the beds of pick-up trucks.

No.	Dimension	Long/length	Qte/Qty
358	3/16" x 1-1/2"	50 pi (50 ft)	1



RUBAN SCELLANT POUR JOINTS

Matériel scellant auto-adhésif conçu pour étancher de larges joints de carrosserie. Il est flexible et se moule même aux formes irrégulières. Conforme aux normes des fabricants d'origine (OEM)

CARACTÉRISTIQUES : Demeure flexible . Facile à appliquer. Peut être peint immédiatement.

SEAM SEALING TAPE

Self-adhesive sealing material designed to cover large gap body seam. It is flexible and mouldable to conform to difficult shapes. Matches OEM specifications CHARACTERISTICS: Never becomes brittle. Easy to apply. Immediately paintable.

No.	Dimension	Long/length	Qte/Qty
812	3/8"	30'	



RUBAN MOUSSE URÉTHANE DOUBLE FACE

Ruban-mousse noir en uréthane recouvert d'un adhésif acrylique sur les deux côtés. Il est conçu pour coller des moulures et des garnitures de poids léger et moyen aux finies bicouches.

Épaisseur: 0.8 mm / 1/32"

DOUBLE-SIDED URETHANE FOAM TAPE

Black urethane foam tape coated with acrylic adhesive on both sides. It provides superior holding power to bond small and medium size mouldings and trims to base coat/clear coat paint finishes. Thickness : 0.8 mm / 1/32"

No.	Dim./Size MM	Dim./Size Imp	Qte/Qty
286	12mm x 18M	1/2" x 60'	1
287	19mm x 18M	3/4" x 60'	1



RUBAN-MOUSSE ACRYLIQUE DOUBLE FACE

Ruban-mousse gris en acrylique à haute densité, recouvert d'un adhésif puissant sur les deux côtés. Ce produit permet de coller des moulures et des garnitures de poids moyen aux finis bicouche. Épaisseur: 0.8 mm / 1/32"

DOUBLE-SIDED ACRYLIC FOAM TAPE

A high-density grey acrylic foam tape coated with acrylic adhesive on both sides. It provides excellent holding power to bond medium size mouldings and trims to base coat/clear coat paint finishes. Thickness : 0.8 mm / 1/32"

No.	Dim./Size MM	Dim./Size Imp	Qte/Qty
263	6mm x 18M	1/4" X 60'	1
258	12mm x 18M	1/2" x 60'	1
260	16mm x 18M	5/8" x 60'	1
261	22MM x 18M	7/8" x 60'	1
641-06383	22mm x 6M	7/8" X 20'	1



RUBAN-MOUSSE ACRYLIQUE DOUBLE FACE SUPÉRIEUR

Ruban double face gris conçu spécialement pour coller de larges moulures et accessoires. Muni d'un puissant adhésif acrylique permettant l'adhérence sur différents types de plastiques, de métaux et sur les peintures et vernis d'automobiles. Prise supérieure. Résiste aux températures élevées. Résiste à l'humidité. Épaisseur: 1.14 mm / 0.45"

PREMIUM DOUBLE-SIDED ACRYLIC FOAM TAPE

High performance grey two-way tape, designed to bond larger mouldings and accessories. Its powerful acrylic adhesive provides superior adhesion to various types of plastics, metals and painted vehicle surfaces. Stronger than. High holding power. Withstands heat. Resists humidity. Thickness : 1.14 mm / 0.45"

No.	Dim./Size MM	Dim./Size Imp	Qte/Qty
250	12mm x 18M	1/2" x 60'	1
252	20mm x 18M	7/8" x 60'	1



RUBAN À TRANSFERT D'ADHÉSIF VHB

L'incroyable force du VHBMC garantit une excellente adhérence invisible. Pour fixer de la signalisation pour bureaux ou entrepôts. Plage de température de -40 °C à 149 °C (-40 °F à 300 °F). Résistant à l'humidité, aux rayons UV et aux solvants. Intérieur/extérieur. Adhésif en acrylique transparent; doublure en papier kraft enduit de polyéthylène. Mandrin de 3 po.

VHB ADHESIVE TRANSFER TAPE

Incredible VHB™ strength guarantees a strong, invisible bond. Attach office or warehouse signs. Temperature range is -40°C to 149°C (-40°F to 300°F). Resists moisture, UV and solvents. Indoor/outdoor. Clear acrylic adhesive; polycoated Kraft paper liner. 3" core.

No.	Dim./Size MM	Dim./Size Imp	Qte/Qty
641-F9460PC	12mm x 18M	1/2" x 60'	1



RUBAN DE HOCKEY

Ruban adhésif noir pour hockey. 1 rouleaux / Pqt.

HOCKEY STICK TAPE

Adhesive black tape for hockey 1 roll / Pck.

No.	Dim./Size MM	Dim./Size Imp	Qte/Qty
671-6950-01	24mm x 18M	1" X 59'	81
671-6950-50	24mm x 50M	1" X 164'	48
700-4109	24mm x 25M	1-1/2" X 82'	1
671-977-01	36mm x 13M	1-1/2" X 43'	32
677-977-25	36mm x 50M	1-1/2" X 164'	1



RUBAN ANTIDÉRAPANT POUR USAGE GÉNÉRAL

surface abrasive fabriqué en minéral de carbure de silicium, 46 grains.

SAFETY WALK ABRASIVE TAPE

Abrasive black tape

No.	Dim./Size MM	Dim./Size Imp	Qte/Qty
AST160	25mm x 18M	1" X 60'	1
AST260	50mm x 18M	2" x 60'	1
AST460	100mm x 18M	4" x 60'	1
AST660	150MM x 18M	6" x 60'	1
AST1260	305MM x 18M	12" x 60'	1



Vendu a la caisse / Sold by case

RUBAN À MASQUER USAGE GÉNÉRAL

Ce ruban est fabriqué avec un papier crépon, enduit d'un adhésif en caoutchouc naturel de qualité. La finesse du papier offre une bonne conformabilité et évite les « traits de peinture ». Idéal pour : l'identification des étagères, le ruban adhésif, le regroupement léger et l'emballage.

GENERAL PURPOSE MASKING TAPE

This tape is made with a crepe paper, coated with a quality natural rubber adhesive. Thinness of the paper delivers good conformability and avoids «paint line». Great for: shelf identification, splicing tape, light bundling and packaging.

No.	Dim./Size MM	Dim./Size Imp	Qte/Qty
700-TT107-18	18MM x 55M	3/4" x 180'	48
700-TT107-24	24MM x 55M	1" x 180'	36
700-TT107-36	36MM x 55M	1-1/2" x 180'	24
700-TT107-48	48MM X 55M	2" X 180'	24
700-TT107-72	72MM X 55M	3" X 180	12
700-TT107-96	96MM X 55M	4" X 180	12



Vendu a la caisse / Sold by case

301+ RUBAN DE MASQUAGE HAUTE PERFORMANCE

Le choix fiable pour une performance industrielle. Bonne conformabilité aux surfaces irrégulières. Résiste à l'infiltration de peinture et crée des lignes de peinture nettes. Résiste à des températures de surface allant jusqu'à 107 °C (225 °F) pendant 30 minutes.

301+ PERFORMANCE MASKING TAPE

The dependable choice for industrial performance. Good conformability to irregular surfaces. Resists paint bleed-through and creates great paint lines. Withstands surface temperatures up to 107°C (225°F) for 30 minutes.

No.	Largeur / Width	Longueur / Length	Qte/Qty
376-PF515	12 mm (1/2")	55 M (180')	72
376-PF516	18 mm (3/4")	55 M (180')	48
376-PF517	24 mm (1")	55 M (180')	36
376-PF518	36 mm (1-1/2")	55 M (180')	24
376-PF519	48 mm (2")	55 M (180')	24
376-PF520	72 mm (3")	55 M (180')	12

3M



Vendu a la caisse / Sold by case

RUBAN À MASQUER 3M^{MC} SERIE 203

Support robuste facile à déchirer, mais qui résiste à la rupture et qui s'enlève en un seul morceau, Adhésif instantané à base de caoutchouc qui résiste au pelage et au frilage, mais qui s'enlève facilement, Rendement adéquat lors de la cuisson de la peinture à une température allant jusqu'à 250 °F pendant 30 minutes

3MTM GENERAL PURPOSE MASKING TAPE SERIES 203

Strong backing is easy to tear, yet resists slivering and provides one-piece removal. Rubber adhesive provides instant adhesion and resists lifting or curling, yet still removes easily. Performs well in paint bake operations up to 250°F for 30 minutes

No.	Dim./Size MM	Dim./Size Imp	Qte/Qty
641-20312	12MM X 55M	1/2» X 180'	72
641-20318	18MM x 55M	3/4" x 180'	48
641-20324	24MM x 55M	1" x 180'	36
641-20336	36MM X 55M	1-1/2" X 180'	24
641-20348	48MM X 55M	2" X 180	24
641-20372	72MM X 55M	3" X 180	12

cantech



Vendu a la caisse / Sold by case

RUBAN À MASQUER PREMIUM VERT

Le ruban de masquage le plus polyvalent. Sa formule adhésive spéciale confère à ce ruban les caractéristiques d'un adhésif caoutchouc et acrylique. Le ruban adhère rapidement, mais n'endommage pas les surfaces sur lesquelles il est appliqué. Il peut rester sur les surfaces intérieures pendant plus de dix jours.

PREMIUM GREEN MASKING TAPE

Premium Safe Tack Masking Tape. Our most versatile masking tape. Its special adhesive formula gives this tape characteristics of both rubber and acrylic adhesive. The tape bonds quickly but won't damage surfaces to which it's applied. It can stay on indoor surfaces for over ten days.

No.	Dim./Size MM	Dim./Size Imp	Qte/Qty
700-TT109-07-18	18MM X 55M	3/4» X 180'	46
700-TT109-07-24	24MM x 55M	1" x 180'	36
700-TT109-07-36	36MM x 55M	1-1/2" x 180'	24
700-TT109-07-48	48MM X 55M	2" X 180'	24
700-TT109-07-72	72MM X 55M	3" X 180	12

3M



Vendu a la caisse / Sold by case

RUBAN-CACHE 3M 233+ DE HAUTE PERFORMANCEE

Ce ruban adhésif pour automobile se conforme parfaitement aux courbes. Décollage sans trace de l'acier inoxydable, des surfaces thermolaquées, du caoutchouc EPDM et de l'aluminium alodine. Résistant aux solvants et à l'humidité et à des températures s'élevant jusqu'à 120 °C (250 °F) pendant 30 minutes.

3M 233+PERFORMANCE MASKING TAPE

This automotive tape neatly conforms to curves. Removes clean from stainless steel, powder coatings, EPDM rubber and alodine aluminum. Resists solvents and moisture. Handles temperatures up to 120°C (250°F) for 30 minutes.

No.	Dim./Size MM	Dim./Size Imp	Qte/Qty
700-26334	18MM x 55M	3/4" x 180'	48
700-26336	24MM x 55M	1" x 180'	24
700-26338	36MM x 55M	1-1/2" x 180'	16
700-26340	48MM X 55M	2" X 180'	12

3M



Vendu a la caisse / Sold by case

RUBAN-CACHE 3M SCOTCHMD DE PERFORMANCE 231

Excellent pour réduire l'accumulation de peinture sur les bords. Ne laisse aucun résidu adhésif. Excellente adhérence. Haute performance. Supporte 250°F pendant une heure

3M SCOTCH® PERFORMANCE 231 MASKING TAPE

Excellent for reducing paint edge buildup. Leaves no adhesive residue. Excellent holding capability. High performance Capable of 250°F for 1 hour.

No.	Dim./Size MM	Dim./Size Imp	Qte/Qty
641-23160	6MM X 55M	1/4» X 180'	144
641-23112	12MM x 55M	1/2" x 180'	72
641-23124	24MM x 55M	1" x 180'	36
641-23148	48MM X 55M	2" X 180'	24



Vendu a la caisse / Sold by case

RUBAN DE FILAMENT TOUT USAGE

Film de polypropylène stratifié de filaments de verre, conçu pour des applications qui demande une grande résistance à la traction, résist à l'eau et une haute adhérence-contact

GENERAL PURPOSE FILAMENT TAPE

Designed for applications requiring a high degree of tensile strength, water resistant and high tack

No.	Dim./Size MM	Dim./Size Imp	Qte/Qty
700-179-18	18MM X 55M	3/4» X 180'	48
700-179-00	24MM x 55M	1" x 180'	36

3M



Vendu a la caisse / Sold by case

RUBAN DE FILAMENT TARTAN 8934

Pour emballer, renforcer et fardeler les palettes. Colle aux cartons ondulés, aux plastiques et aux métaux. Excellente résistance à l'abrasion, à l'humidité et aux éraflures. Renforcé avec des filaments en fil de verre. Adhésif en caoutchouc synthétique.

TARTAN FILAMENT TAPE 8934

Bundles, reinforces and unitizes pallets. Sticks to corrugated, plastics and metal. Excellent abrasion, moisture and scuff resistance. Reinforced with glass yarn filaments. Synthetic rubber adhesive.

No.	Dim./Size MM	Dim./Size Imp	Qte/Qty
641-8934-12	12MM X 55M	1/2" X 180'	72
641-8934-18	18MM x 55M	3/4" x 180'	48
641-8934-24	24MM x 55M	1" x 180'	36
641-8934-48	48MM x 55M	2" x 180'	24



Vendu a la caisse / Sold by case

RUBAN DE TOILE STRATIFIÉE QUALITÉ PRODUCTION

Ce ruban est composé d'une toile de polyester (PET), d'un film enduit de polyéthylène (PE) et d'un adhésif en caoutchouc afin d'obtenir un produit utilitaire de qualité. Se conforme bien aux surfaces irrégulières.

PRODUCTION GRADE POLY COATED DUCT TAPE

This tape is made of a Polyester (PET) cloth / Polyethylene (PE) film with rubber adhesive combined to provide a quality utility product.

No.	Dim./Size MM	Dim./Size Imp	Couleur/Color	Qte/Qty
641-24883	48MM x 55M	2" x 180'	Gris/Gray	24
119-3331005	48MM x 18M	2" x 59'	Blanc/White	1



Vendu a l'unité / Sold by unit

RUBAN ADHÉSIF - DUCT TAPE 3M® SÉRIE 3939

Ruban tissé avec enduit de polyéthylène. Utiliser pour l'imperméabilisation, le cachetage de conduit, la protection et les applications d'usage universel. Conçu pour le cachetage des conduits de chauffage et de climatisation et pour des utilisations en tuyauterie et isolation.

ADHESIVE TAPE - DUCT TAPE 3M® 3939 SERIE

A polyethylene coated cloth tape to be used for moisture proofing, duct sealing, protection and general purpose applications. Uses include sealing heating and air conditioning ducts and plumbing and insulation applications.

No.	Dim./Size MM	Dim./Size Imp	Qte/Qty
641-06975-1	24MM X 55M	1" X 180'	24
641-06975	48MM x 55M	2" x 180'	24
641-06975-3	72MM x 55M	3" x 180'	12
641-06975-4	96MM x 55M	4" x 180'	12



Vendu a l'unité / Sold by unit

RUBAN ADHÉSIF ROBUSTE 3M™ DT11

Déchirable à la main, résistance à la tension et conformabilité élevées, Joint étanche résistant à l'humidité dans plusieurs situations de confinement comme l'étanchéité des tuyaux et fixer le drapage en poly lourd, Colle immédiatement sur les surfaces irrégulières difficiles à lier sans levage

3M™ HEAVY DUTY DUCT TAPE DT11

Hand-tearability, high tensile strength and conformability, Moisture-resistant seal in many containment situations, such as pipe sealing and attaching heavy poly-draping, Sticks immediately and stays on irregular, hard-to-bond surfaces without lifting.

No.	Dim./Size MM	Dim./Size Imp	Qte/Qty
641-DT11	48MM X 55M	2" X 180'	24



Vendu a l'unité / Sold by unit

RUBAN ADHÉSIF SUPER ROBUSTE 3M™ DT17

Le support ultra épais et hydrofuge offre une résistance à l'abrasion et à l'usure et déchire facilement à la main. Résistance supérieure pour les travaux les plus exigeants. Excellent pour la réparation, la couture, l'enlissage extra résistant et aide à protéger les surfaces et pièces de métal contre la survaporisation de sablage au jet

3M™ DT17 SUPER-DUTY DUCT TAPE

Ultra-thick, water-resistant backing resists wear and abrasion while still tearing easily by hand. Superior strength for the most demanding applications. Excellent for repairing, seaming, extra-strength bundling and helps in protecting metal parts and surfaces against sandblast overspray

No.	Dim./Size MM	Dim./Size Imp	Qte/Qty
641-DT17	48MM X 55M	2" X 180'	24



Vendu à l'unité / Sold by unit

RUBAN ADHÉSIF TOUT USAGE DT8

Déchirable à la main, résistance à la tension et conformabilité élevées. Idéal pour les surfaces enveloppantes et l'étiquetage rapide. Utiliser pour l'abattement de poly, les réparations rapides, l'épissurage, les liens temporaires et les fixations rapides.

DT8 ALL-PURPOSE DUCT TAPE

Hand-tearability, high tensile strength and conformability. Ideal for contoured surfaces and quick labelling. Use for poly abatement, quick repairs, splicing, temporary holding and fast attachments.

No.	Dim./Size MM	Dim./Size Imp	Qte/Qty
641-DT8	48MM X 55M	2" X 180'	24



Vendu à l'unité / Sold by unit

RUBAN EN ALUMINIUM 425

Pour protéger les pièces et les surfaces contre les produits chimiques, l'humidité, les flammes, la chaleur et la lumière. Pour masquer les surfaces pour décaper la peinture et réparer les déchirures dans les remorques de camions et les avions. Pour bloquer l'humidité et réfléchir la chaleur dans les grands appareils électroménagers. Excellente protection intérieure et extérieure à long terme. Ignifuge. Conforme aux normes UL 746C, UL 723, Classe « L » et F.A.R. 25.853(a). Résistant à des températures de -54 °C à 149 °C (-65 °F à 300 °F). Endos en feuille d'aluminium avec adhésif en acrylique.

425 ALUMINUM FOIL TAPE

Protect parts and surfaces from chemicals, moisture, flame, heat and light. Mask surfaces for paint stripping and patch tears in truck trailers and aircraft. Mask surfaces for paint stripping and patch tears in truck trailers and aircraft. Seal out moisture and reflect heat in large appliances. Excellent long-term indoor and outdoor protection. Flame resistant. Meets UL 746C, UL 723, Class «L» and F.A.R. 25.853(a). Handles temperatures from -65°F to 300°F. Aluminum foil backing with acrylic adhesive.

No.	Dim./Size MM	Dim./Size Imp	Qte/Qty
641-4254855	76MM X 56M	3" X 180'	12



Vendu à l'unité / Sold by unit

RUBAN ADHÉSIF EN POLY ENDUIT À USAGE GÉNÉRAL

Film de polypropylène stratifié de filaments de verre, conçu pour des applications qui demande une grande résistance à la traction, résist à l'eau et une haute adhérence-contact

GERNERAL PURPOSE POLY COATED DUCT TAPE

A general purpose duct tape made of polyester scrim laminated to color polyethylene film is coated with a calendered natural rubber adhesive.

No.	Couleurs/Colors	Dim./Size MM	Dim./Size Imp	Qte/Qty
700-TT94-01-48	NOIR/BLACK	48MM X 55M	2" X 180'	24
700-TT94-01-72	NOIR/BLACK	72MM X 55M	3" X 180'	12
700-TT94-07	VERT/GREEN	48MM X 55M	2" X 180'	24
700-TT94-08	ROYAL BLUE	48MM X 55M	2" X 180'	24
700-TT94-09	ROYAL BLUE	72MM X 55M	3" X 180'	12
700-TT94-10	BLANC/WHITE	48MM X 55M	2" X 180'	24
700-TT94-02	ROUGE/RED	48MM X 55M	2" X 180'	24
700-TT94-05	JAUNE/YELLOW	48MM X 55M	2" X 180'	24
700-TT94-11	ORANGE	48MM X 55M	2" X 180'	24
700-TT94-19	OLIVE DRAB	48MM X 55M	2" X 180'	24
700-TT94-21-48	ARGENT/SILVER	48MM X 55M	2" X 180'	24
700-TT94-21-72	ARGENT/SILVER	72MM X 55M	3" X 180'	16
700-TT94-21-96	ARGENT/SILVER	96MM X 55M	4" X 180'	12



Vendu à l'unité / Sold by unit

RUBAN ADHÉSIFS 3900 CATÉGORIE ÉCONOMIQUE NOIR

Idéals pour le scellage quotidien. Étanches, épaisseur: 8 mils

BLACK ECONOMY GRADE DUCT TAPE 3900

Ideal for everyday sealing. Waterproof, 8 mils thick.

No.	Dim./Size MM	Dim./Size Imp	Qte/Qty
641-3900-48-BLK	48MM x 55M	2" x 180'	24



Vendu à la caisse / Sold by case

RUBAN D'EMBALLAGE DE PPBO DE GRADE ÉCONOMIQUE

Ruban d'emballage tout usage fait d'une pellicule de polypropylène de 25 microns enduit d'un adhésif puissant.

ECONOMY GRADE BOPP CARTON SEALING TAPE

A polyethylene coated cloth tape to be used for moisture proofing, duct sealing, protection and general purpose applications. Uses include sealing heating and air conditioning ducts and plumbing and insulation applications.

No.	Dim./Size MM	Dim./Size Imp	Qte/Qty
700-TT263CL66	48MM X 66M	2" X 180'	48
700-TT263CL100	48MM X 100M	2" X 275'	36



Vendu à la caisse / Sold by case

#5600

3M™ 369 – RUBAN ADHÉSIF POUR SCELLAGE DE BOÎTES

Le ruban adhésif de 3M le plus économique pour les petits ou moyens travaux. Adhérence instantanée à la plupart des surfaces. Adaptable et facile à enlever. Résistant au fendillement et au déchirement. Endos en polypropylène avec adhésif thermofusible.

3M™ 369 CARTON SEALING TAPE

3M's most economical tape for light to moderate duty applications. Sticks instantly to most surfaces. Conformable with smooth, easy release. Resists splits and tears. Polypropylene backing with hot melt adhesive..

No.	Dim./Size MM	Dim./Size Imp	Qte/Qty
TAPE-30068	48MM X 100M	2" X 275'	36
30068-3	72MM X 100M	3" X 275'	24



Vendu à la caisse / Sold by case

#5600

3M™ 369 – RUBAN ADHÉSIF BEIGE POUR SCELLAGE DE BOÎTES

Résistance supérieure pour les travaux les plus exigeants. Excellent pour la réparation, la couture, l'enlissage extra résistant et aide à protéger les surfaces et pièces de métal contre la survaporisation de sablage au jet

3M™ CARTON SEALING TAPE 369, TAN

General purpose packaging tape for light-duty applications on a wide range of materials.

No.	Dim./Size MM	Dim./Size Imp	Qte/Qty
TAPE-30069	48MM X 100M	2" X 275'	36



DÉVIDOIR POUR RUBAN ADHÉSIF 2"

ADHESIVE TAPE DISPENSER

No.	Description	Qte/Qty
5600	Qualité industriel. Poignée robuste / Industrial Quality. Tough handle	1



Vendu en paquet / Sold by pack

RUBAN TEFLON

TEFLON TAPE

No.	Dim./Size MM	Couleur / Color	Qte/Qty
D121-M6	3/8» X 260»	Blanc / White	10
D121-M8	1/2» X 260»	Blanc / White	10
D121-M12	3/4» X 260»	Blanc / White	10
D121-M16	1» X 260»	Blanc / White	10



Vendu en paquet / Sold by pack

RUBAN D'ÉTANCHÉITÉ POUR FILETAGE

Ruban adhésif de plomberie facilement enroulable autour des parties filetées pour sceller les raccords entre tuyaux.

THREAD SEALING PLUMBER'S TAPE

Thread Sealing Tape. Plumber's tape wraps easily around threads to seal pipe connections. Self lubricate joints for easy assembly. Stretches up to 50%. Withstands harsh temperatures from -450° to 500°F. PTFE never dries out.

No.	Dim./Size MM	Couleur / Color	Qte/Qty
700-2214	1/2" X 520"	Blanc / White	10



Vendu en paquet / Sold by pack

RUBAN D'ÉTANCHÉITÉ POUR FILETAGE ROSE

Ruban adhésif de plomberie facilement enroulable autour des parties filetées pour sceller les raccords entre tuyaux.

PINK THREAD SEALING PLUMBER'S TAPE

Thread Sealing Tape. Plumber's tape wraps easily around threads to seal pipe connections.

No.	Dim./Size MM	Couleur / Color	Qte/Qty
D121-M8-PINK	1/2" X 540"	Rose/Pink	10
D121-M12-PINK	3/4" X 540"	Rose/Pink	10



Vendu en paquet / Sold by pack

RUBAN D'ÉTANCHÉITÉ THOMPSONS ROSE

Couleurs codées rose pour signifier qu'il est plus lourd que le fil blanc standard. Pour plombiers et tuyauteurs

THOMPSONS INDUSTRIAL TAPE PINK

Colors No.d pink to signify this is heavier than standard white thread. For plumbers and pipefitters

No.	Dim./Size MM	Couleur / Color	Qte/Qty
700-TOIB540V	1/2" X 540"	Rose/Pink	10
700-TOIB1296V	1/2. X 1296"	Rose/Pink	10



Vendu en paquet / Sold by pack

RUBAN D'ÉTANCHÉITÉ JAUNE (GAZ)

Le ruban PTFE est conçu spécifiquement pour les conduites de gaz de tous types, les conduites de propane, de butane et même de gaz naturel.

THREAD SEAL TAPE YELLOW (GAS)

PTFE tape is designed specifically for gas lines of all types, propane, butane lines and even natural gas.

No.	Dim./Size MM	Couleur / Color	Qte/Qty
D121-M8-YEL	1/2" X 236"	Jaune/Yellow	10
700-TT260-GAS	1/2" X 260"	Jaune/Yellow	10
D121-M12UL	1/2" X 540"	Jaune/Yellow	10



Vendu en paquet / Sold by pack

JETLUBE RUBAN TEFLON PETRO-TAPE™

PETRO-TAPE est un ruban robuste, inerte et très résistant. Il est imperméable à la vapeur, à l'eau salée, à l'air, aux carburants, aux réfrigérants, aux acides et aux alcalis (y compris sulfurique, chlorhydrique, nitrique, hydroxyde de sodium et chromique), aux solvants (y compris le kérosène, les huiles d'avion, l'essence, le diesel, le carbone tet. et les liquides de nettoyage) et des gaz (y compris l'oxygène liquide et gazeux, l'hydrogène, l'ammoniac, le fréon, le chlore, le propane, le gaz naturel, le butane et l'azote). PETRO-TAPE contient un pigment vert et ses caractéristiques le rendent bien supérieur aux autres rubans PTFE. -400°F à 500°F / -240°C à 260°C. Pression nominale - Vide complet jusqu'à 2 000 psi

JETLUBE TEFLON PETRO-TAPE™

PETRO-TAPE is a rugged, inert and highly resistant tape. It's impervious to steam, salt water, air, fuels, refrigerants, acids and alkalis (including sulfuric, hydrochloric, nitric, sodium hydroxide and chromic), solvents (including kerosene, aircraft oils, gasoline, diesel, carbon tet. and cleaning fluids) and gases (including liquid and gaseous oxygen, hydrogen, ammonia, freon, chlorine, propane, natural gas, butane and nitrogen). PETRO-TAPE contains green pigment and its characteristics make it far superior to other PTFE tapes. -400°F to 500°F / -240°C to 260°C. Pressure Rating - Full Vacuum to 2,000 psi

No.	Dim./Size MM	Dim./Size Imp	Qte/Qty
JL30793	12MM X 13.7 M	1/2" X 540'	10
JL30794	18MM X 13.7 M	3/4" X 540'	10



Vendu en paquet / Sold by pack

JETLUBE PETRO-TAPE™ NICKEL

PETRO-TAPE NICKEL est un ruban épais de densité supérieure qui permet une étanchéité rapide et propre des raccords de tuyaux filetés. Sa base PTFE assure une lubrification naturelle du joint, tandis que sa charge de nickel évite le grippage des filets fréquent dans les assemblages inox. PETRO-TAPE NICKEL a une épaisseur ≥4 mil et contient un pigment gris pour une identification facile, et le distingue des rubans d'étanchéité pour filetage à usage général de plus faible densité. -450°F à +550°F / -268°C à +288°C Pression nominale - Vide complet jusqu'à 10 000 psi
ROBUSTE - IDÉAL POUR LES CONNEXIONS À USAGES MULTIPLES, EN PARTICULIER EN ACIER INOXYDABLE.

JETLUBE PETRO-TAPE™ NICKEL

PETRO-TAPE NICKEL is a thick, premium-density tape that permits quick, clean sealing of threaded pipe connections. Its PTFE base provides natural lubrication of the joint, while its nickel filler prevents galling of the threads which is common in stainless steel assemblies. PETRO-TAPE NICKEL is ≥4-mil thick and contains a gray pigment for easy identification, and distinguishes it from lower density, general purpose thread sealant tapes. -450°F to +550°F / -268°C to +288°C, Pressure Rating - Full Vacuum to 10,000 psi. HEAVY DUTY - IDEAL FOR MULTIPURPOSE CONNECTIONS, SPECIALLY STAINLESS STEEL.

No.	Dim./Size MM	Dim./Size Imp	Qte/Qty
JL30893CA	12MM X 13.7 M	1/2" X 540'	10



Vendu en paquet / Sold by pack

RUBAN BLANC PTFE DE DENSITÉ STANDARD

Ruban PTFE de densité standard et de résistance industrielle. Scelle contre la plupart des produits chimiques ; eau, huiles, solvants, gaz, oxygène et air comprimé. Fabriqué avec 100% PTFE vierge.
Temp. Plage : -400°F à 500°F (-240°C à 260°C). Plage de pression : jusqu'à 10 000 psi.

STANDARD-DENSITY WHITE PTFE TAPE

Industrial-strength, standard-density PTFE tape. Seals against most chemicals; water, oils, solvents, gases, oxygen and compressed air. Made with 100% virgin PTFE.
Temp. Range: -400°F to 500°F (-240°C to 260°C). Pressure Range: To 10,000 psi.

No.	Dim./Size MM	Dim./Size Imp	Qte/Qty
700-ZT21	12MM X 13.2 M	1/2" X 520"	10

3M



Vendu à l'unité / Sold by unit

VHB RUBAN VÉHICULE COMMERCIAL GRIS CV45F

Il s'agit d'un adhésif acrylique polyvalent gris de 0,045 po (1,1 mm) avec une fixation conforme. La méthode de collage permanent rapide et facile à utiliser offre une résistance élevée et une durabilité à long terme.

VHB COMMERCIAL VEHICLE TAPE GREY CV45F

It is a gray, 0.045 in. (1.1 mm), multi-purpose acrylic adhesive with a conformable, attachment. The fast and easy to use permanent bonding method provides high strength and long-term durability.

No.	Dim./Size MM	Dim./Size Imp	Qte/Qty
641-CV45F	19MM X 32.9 M	1" X 108'	9

BRADY



Vendu à l'unité / Sold by unit

RUBAN DE MARQUAGE AU SOL BRADY™ TOUGHSTRIPE™

BRADY™ TOUGHSTRIPE™ FLOOR MARKING TAPE

No.	Couleurs/Colors	Dim./Size MM	Dim./Size Imp	Qte/Qty
700-104317	JAUNE-NOIR/BLACK-YELLOW	48MM X 30.5M	2" X 100'	1
700-104318	ROUGE-BLANC / RED-WHITE	72MM X 30.5M	2" X 100'	1

BRADY



Vendu à l'unité / Sold by unit

BANDE DE SOL BRADY™

BRADY™ FLOOR TAPE

No.	Couleurs/Colors	Dim./Size MM	Dim./Size Imp	Qte/Qty
700-104316	ORANGE	48MM X 30.5M	2" X 100'	1
700-104311	BLANC/WHITE	48MM X 30.5M	2" X 100'	1
700-104312	JAUNE/YELLOW	48MM X 30.5M	2" X 100'	1
700-104314	BLEU/BLUE	48MM X 30.5M	2" X 100'	1



RUBAN ÉLECTRIQUE PROLITE®

Le ruban électrique Prolite® a une excellente résistance aux produits abrasifs, l'humidité, les alcalides, acides, vert de gris et différent degrés de température. Pour isoler tous genres de fils. Résiste jusqu'à 600 volts. Certifié CSA et listé UL.

PROLITE® VINYL ELECTRICAL TAPE

General purpose Prolite vinyl insulating tape with excellent resistance to abrasion, moisture, alkalis, acid, copper corrosion and varying weather conditions. Can be used as a primary electrical insulation for all wire and cable splices rated up to 600 volts. UL listed and CSA certified "insulating tape".

No.	Dimension	Qte/Qty
1100	3/4" X 66' (19mm x 20 metre)	10
1100L	1 1/4" X 66' (31.75mm x 20 metre)	10



RUBAN ÉLECTRIQUE P.V.C HAUT RENDEMENT REVELATION®

Le ruban à haut rendement REVELATION® est entièrement garanti à l'épreuve de l'eau, non corrosif et d'excellente adhérence. UL.

REVELATION® PVC ELECTRICAL TAPE

The P.V.C. REVELATION® tape fully guaranteed water proof, non corrosive and excellent adhesive ability. to 600 volts. UL listed and CSA certified "insulating tape".

No.	Dimension	Qte/Qty
1100REV	3/4" X 66' (19mm x 20m)	10



RUBAN ÉLECTRIQUE 3M™ SCOTCH™ SUPER 33+

Ruban électrique vinyle pour tous les fils et câble épaisseur jusqu'à 1000 volts. Il peut être appliqué à -18 ° C (0 ° F) et a une portée jusqu'à 105 ° C (220 ° F). Il est ignifuge, résiste aux rayons UV, abrasion, l'humidité, alcalis, acides, climat chaud et froid. Répond aux exigences ASTM D-3005, type I, UL 510, IHH-595 C et CSA 22.2. f

3M SCOTCH™ SUPER 33+ ELECTRICAL TAPE

Provides primary electrical insulation for all wire and cable splices up to 1000 volts. It can be applied at -18°C (0°F) and has an operating range up to 105°C (220°F). It's flame retardant, resists UV rays, abrasion, moisture, alkalis, acids, hot and cold weather. Meets requirements of ASTM D-3005, Type I, UL 510, HHI-595C and CSA 22.2.

No.	Dimension	Calibre/Gauge	Qte/Qty
1100-33PLUS	3/4" X 66' (19mm x 20m)	7 mil	10



RUBAN ÉLECTRIQUE 3M™ TEMFLEX™ 166

3M™ TEMFLEX™ 165 VINYL ELECTRICAL TAPE

No.	Dimension	Couleurs/Colors	Qte/Qty
700-4133	3/4" X 60' (19mm x 18m)	NOIR	10
641-165GR4A		BLEU/BLUE	10
641-165OR4A		VERT/GREEN	10
641-165RD4A		ORANGE	10
641-165RD4A		ROUGE/RED	10
641-165YL4A		JAUNE/YELLOW	10



RUBAN ÉLECTRIQUE 3M™ TEMFLEX™ 1700

3M™ TEMFLEX™ 1700 VINYL ELECTRICAL TAPE

No.	Dimension	Qte/Qty
641-TEMFLEX-3/4	3/4" X 60' (19mm x 18m)	10
641-TEMFLEX-1	1" X 60' (25.4mm x 18m)	10
641-TEMFLEX-1-1/2	1-1/2" X 60' (38.1mm x 20m)	10



RUBAN D'ÉPISSAGE ÉLECTRIQUE 3M SCOTCH™

Ruban d'épissage électrique caoutchouté sans bande protectrice. Conçu pour l'isolement et la protection contre l'humidité. Ignifuge et sans plomb.

3M SCOTCH™ LINERLESS ELECTRICAL RUBBER TAPE

This Scotch™ 2242 tape is a general purpose economy rubber insulating tape, well suited for small terminating and splicing jobs. It seals and insulates to resist moisture and other harsh conditions, and is also flame retardant.

No.	Dimension	Calibre/Gauge	Qte/Qty
14-450	3/4" X 15' (19mm x 4.5m)	.030" (0.75mm)	1



RUBAN ÉLECTRIQUE HELATAPE FLEX DE COULEUR POUR CODIFIER

All-weather highly flexible, professional grade, self-adhesive vinyl electrical tape. Excellent performance and durability over wide temperature range from -18°C to +105°C according to CSA C22.2

HELATAPE FLEX COLOR CODING ELECTRICAL TAPE

All-weather highly flexible, professional grade, self-adhesive vinyl electrical tape. Excellent performance and durability over wide temperature range from -18°C to +105°C according to CSA C22.2

No.	Dimension	Couleur / Color	Qte / Qty
1100BLANC	3/4" X 66' (50mm x 33m)	blanc / white	10
1100NOIR		noir / black	10
1100BLEU		bleu / blue	10
1100ROUGE		rouge / red	10
1100JAUNE		jaune / yellow	10
1100VERT		vert / green	10

RUBAN DE SILICONE SCELLANT

Le ruban de silicone est auto-scellant en 24 heures sans l'utilisation de source de chaleur. Isolement parfait à toute température

SELF-FUSING SILICONE TAPE

Self-fusing tape cures without heat to form a solid rubber insulation in 24 hours. Its high dielectric strength, wide operating temperature and easy to apply.



No.	Dimension	Couleur / Color	Qte / Qty
14-490	1" X 20' (25mm x 6 metre)	Rouge/Red	1
14-492	1" X 20' (25mm x 6 metre)	Noir/Black	1



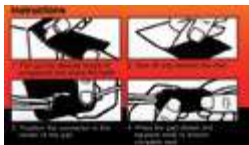
RUBAN ÉLECTRIQUE LIQUIDE

Le ruban électrique applicable au pinceau forme un enduit sur les raccordements électriques en scellant hermétiquement contre l'humidité et la corrosion. 4 oz. . Pinceau pour application inclus.

ELECTRICAL TAPE BRUSH-ON

This is a liquid coating used to insulate and protect electrical splices and connections. The waterproof coating will not unravel or deteriorate like tape. The 4 oz. container includes a brush-on applicator

No.	Couleur / Color	Qte / Qty
413	Noir/Black	1
413R	Rouge/Red	1



SCELLANT ÉLECTRIQUE HUMIDE

Le scellant électrique Scotch® est utilisable en toute saison sur les raccordements électriques en scellant hermétiquement contre l'humidité et la corrosion.

ELECTRICAL MOISTURE SEALANT

Seals connections from moisture. Tough vinyl backing prevents abrasion. Give all-season, all weather protection. Protects against all common auto elements.



No.	Dimension	Qte/Qty
525-06147	2-1/2" x 10' (63.5mm x 3.1m)	1



VELCRO AUTOCOLLANT

SELF-ADHESIVE VELCRO

No.	Dimension	Couleur/Color	Type	Roul
5	1" x 25 verges / yards	Noir / Black	Mâle / Hook	1
6	1" x 25 verges / yards	Noir / Black	Femelle / Loop	1
7	1" x 25 verges / yards	Blanc / White	Mâle / Hook	1
8	1" x 25 verges / yards	Blanc / White	Femelle / Loop	1
9	1-1/2" x 25 verges / yards	Noir / Black	Mâle / Hook	1
10	1-1/2" x 25 verges / yards	Noir / Black	Femelle / Loop	1
2	2" x 25 verges / yards	Noir / Black	Mâle / Hook	1
3	2" x 25 verges / yards	Noir / Black	Femelle / Loop	1



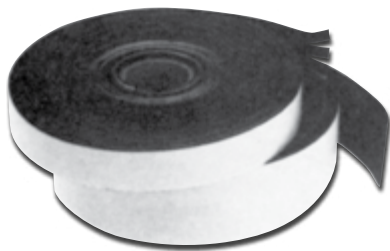
ATTACHE RÉUTILISABLE DUAL LOCK^{MC} 3MTM

Tiges noires en forme de champignon (densité de 250 tiges par pouce carré) offrant une attache robuste, fiable et durable qui peut être ouverte et refermée à plusieurs reprises.

3MTM DUAL LOCKTM RECLOSABLE FASTENER

Black, interlocking mushroom-shaped heads (250 stem density per square inch) provide strong, reliable and durable fastening that can be opened and closed multiple times

No.	Dimension	Couleur/Color	Type	Roul
641-SJ3540	1" x 50 verges / yards	Noir / Black	Mâle / Hook	1



RUBAN DE CANALISATION

Bande de recouvrement coussiné à usage multiple. Spécialement conçu pour la canalisation de vitres, barres de division et pour couvrir les rivets, vis et attaches. Aussi utilisé pour protéger le côté coupant du verre. Préviens les fuites d'eau et les sifflements du vent des véhicules. Ruban flexible avec un côté adhésif.

MOLESKIN CHANNEL LINERS

TMNT-USZU-010 se moleskin liners are made of an anti-glare cushioning fabric, and have a multitude of auto glass shop uses. Widely used to line window channels and division bars and to cover rivets, screws and fasteners. Used also to cushion glass edges of sliding glass door panels, and to line display cases and drawers. It prevents water leaks and "wind whistles" in vehicles. It is flexible and has a high tack adhesive backing.

No.	Dimension	Couleur/Color	Roul
249	2" x 45'	Noir / Black	1



RUBAN DE REVÊTEMENT DE CONSTRUCTION

Tuck tape[®] Rouge

CONSTRUCTION GRADE SHEATHING TAPE

Tuck tape[®] red.

No.	Dimension	Roul
700-1843	600mm x 55m	1



BÂTON DE PEINTURE - MARKAL

- Vraie peinture sans plomb en bâton . • Résiste aux intempéries et aux rayons UV • Marque à travers l'huile et l'eau
- Marque sur surfaces douces, rugueuses rouillée ou souillée • S'utilisent sur métal, bois, plastique, ciment, caoutchouc, verre, carton, papier • Température de marquage: 50°F à 150°F (-46°C à 66°C)

PAINTSTIK - MARKAL

- Real lead free paint in a stick form. • UV and weather resistant. • Marks through oil and water
- Marks on smooth, rough, rusty or dirty surfaces. • Uses on metal, wood, plastic, concrete, rubber, glass, cardboard, paper. • Marking range: 50°F à 150°F (-46°C à 66°C)



No.	Type	Couleur/Color	Qte/Qty
553-84810	B	Blanc/White	12
553-84811	B	Jaune/Yellow	12
553-84812	B	Rouge/Red	12
553-84813	B	Noir/Black	12
553-84814	B	Orange/Orange	12
553-85000	Support 5" en acier HD/ 5" HD Steel holder		1



MARQUEUR À PEINTURE - QUIK STIK

- Marquage fluide, sèche rapidement entre 5-7 minutes. • Couleurs brillantes, vives, résistantes
- Plus de marquage, durée 20% supérieure aux autres marques. • Bâton sortant par molette pivotante
- S'utilisent sur métal, bois, plastique, verre, carton, papier. • Température de marquage: 0°F à 140°F (-186°C à 60°C)



QUIK STIK - PAINT MARKER

- Smooth-marking, fast-drying paint dry in 5-7 minutes. • Bright, bold, fade-resistant colors
- More marks for the money, 20% longer than other brands. • Stick advances by turning twist-up knob
- Uses on metal, wood, plastic, glass, cardboard, paper. • Marking range: 0°F à 140°F (-18°C à 60°C)

No	Couleur/Color	Qte/Qty
553-61051	Blanc/White	12
553-61053	Jaune/Yellow	12
553-61049	Rouge/Red	12



MARQUEUR À PEINTURE LIQUIDE - PAINT-RITER®

Feutre de peinture à séchage rapide sans xylène, formulé pour travailler dans des environnements industriels. Permanent sur pratiquement toutes les surfaces, y compris les métaux, les plastiques, le verre, le caoutchouc, la céramique et plus. La couleur opaque apparaît bien, même lors du marquage des surfaces sombres.

PAINT-RITER® PAINT MARKER

Faster drying greenlabel® paint is formulated to work in tough industrial environments. Permanent on virtually all surfaces, including metal, plastics, glass, rubber, ceramics and more. Opaque colors show up well even when marking dark surfaces.



No	Couleur/Color	Qte/Qty
553-96820	Blanc/White	12
553-96821	Jaune/Yellow	12
553-96822	Rouge/Red	12
553-96823	Noir/Black	12



MARQUEUR BOUTEILLE À POINTE BILLE

- Marque avec de la vraie peinture, sèche en 5 minutes. Pointe à bille marquant sur surfaces mouillées, huileuses, lisses ou rugueuses incluant métal, bois, plastique, verre et toutes surfaces dures. • Marques résistantes aux intempéries et à la décoloration. • Bouteille en plastique incassable avec pointe-bille 1/8". • Tiens dans la poche pour accès facile
- Température de marquage: 50°F à 150°F (-46°C à 66°C)

BALL POINT MARKER BOTTLE

- Marks with real paint, dries in 5 minutes. • Metal ball tip marks on wet, oily, smooth and rough surfaces including metal, wood, plastic, glass and any hard surfaces. • Marks are weather and fade resistant. • Unbreakable plastic bottle with 1/8" steel ball tip • Stores in pocket for easy access. • Marking range: 50°F à 150°F (-46°C à 66°C)

No	Couleur/Color	Qte/Qty
553-84620	Blanc/White	12
553-84621	Jaune/Yellow	12
553-84622	Rouge/Red	12

Micro Tip
1/32"



Fineline
1/16"



MARQUEURS À POINTE FINE ET MICRO PRO-LINE

- Pointe à soupape 1/32" ou 1/16" pour précision ultime • Idéal pour le métal, mais aussi pour autres types de surfaces tel que bois, verre, plastique, caoutchouc • Sans xylène pour moins d'odeur • Design ergonomique
- Température de marquage: 50°F à 150°F (-46°C à 66°C)

PRO-LINE FINELINE & MICRO TIPS MARKERS

- Valve-actuated 1/32" or 1/16" tip for ultimate precision. • Ideal for metal, also suitable for many kind of surfaces like wood, glass, plastic, rubber and more. • Xylene-free for less odor • Ergonomic design
- Marking range: 50°F à 150°F (-46°C à 66°C)

No (Micro tip) 1/32"	No (Fineline) 1/16"	Couleur/Color	Qte/Qty
553-96888	553-96871	Blanc/White	12
553-96889	553-96872	Jaune/Yellow	12
553-96890	553-96873	Noir/Black	12
553-96891	553-96874	Rouge/Red	12



MARQUEUR À MÉTAL - SILVER STREAK

- Marque sur tous types de métaux. • Idéal pour marques d'établissement sur fabrications métal
- Marques ne s'essuyant pas comme la pierre à savon. • Marques résistante à la flamme des torches
- Plastique durable, inclut un clip pour poche. • Comprend un aiguisoir

SILVER STREAK - METAL MARKER

- Marks on all types of metal. • Ideal for metal layout and fabrication work. • Marks won't rub off like soapstone
- Marks are resistant to torch flame • Durable plastic, include pocket clip • Features a built-in sharpener

No	Description	Qte/Qty
553-96006	Crayon rond/Round holder	1
553-96007	Rechange rond, pqt de 6/Round refill, 6 Pack	1 pqt



TUBES INDICATEURS INVOLABLES DE DYKEM CROSS-CHECK

Permet des vérifications visuelles des fixations pour voir si elles ont relâché. Sous forme de gel, appliquer une ligne directement sur l'écrou et le boulon. Si l'attache a loussé, la ligne sera brisée. Une excellente méthode pratique de vérification visuelle du desserrage ou de l'altération des boulons, vis, attaches et pièces assemblées. Excellente adhérence et sécuritaires sur la plupart des surfaces. Offerts en couleurs fluorescentes très visibles. Survivent à des températures de -20 °F à 400 °F après le séchage. Offrent une protection de la garantie. Durée de stockage de 2 ans

DYKEM CROSS-CHECK™ TAMPER PROOF INDICATOR TUBES

Convenient method for visually identifying loosening and tampering in assemblies, bolts, fasteners, and nuts. Safe for use on most surfaces. Available in highly visible fluorescent colours. Excellent adhesion. Withstands temperatures of -20°F to 400°F once cured. Provides warranty protection. Shelf Life: 2 years



No	Couleur / Color	Format/Size	Séchage/Dry	Qte/Qty
376-AF052	Orange / Orange	Tube 1 oz.	< 1 heure/1 hour	1
376-AF054	Rouge / Red	Tube 1 oz.	< 1 heure/1 hour	1
376-AF055	Jaune / Yellow	Tube 1 oz.	< 1 heure/1 hour	1
376-AF056	Bleu / Blue	Tube 1 oz.	< 1 heure/1 hour	1



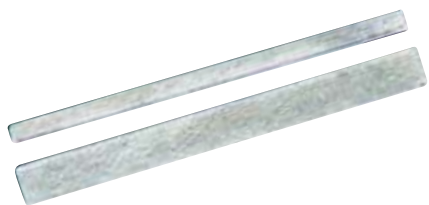
MARQUEUR PERMANENT SHARPIE

Marquage permanent sur la plupart des surfaces. Résistant à la décoloration et à l'eau. Encre à séchage rapide. Formule non toxique certifiée

SHARPIE PERMANENT MARKER

The original pen style permanent marker. The Industry Standard. Permanent on most surfaces. Fade and water resistant. Quick-drying ink AP certified nontoxic formula

No	Forme/Shape	Couleur/Color	Qte/Qty
110-34736	Pointe Fine / Fine point	Noir/Black	12
110-692020	Pointe Fine / Fine point	Argent / Silver	12
110-34737	Pointe Biseauté / Chisel point	Noir/Black	12



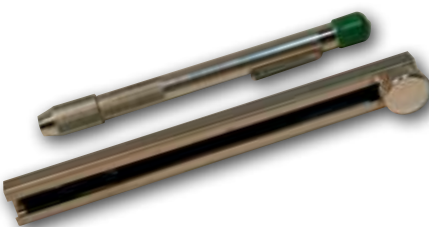
PIERRE-SAVON

• Fait de pierre à savon naturelle pour marquage supérieur • Marques ne contaminant pas les soudures, s'effacent facilement • Marques résistantes aux intempéries et à la décoloration • S'utilise avec supports #553-80140 et #553-80141

SOAP STONE

• Made of all-natural soapstone for superior marking • Marks will not contaminate welds, easily removable • Marks are weather and fade resistant • Uses Soapstone holders #553-80140 and #553-80141

No	Dimension	Forme/Shape	Qte/Qty
553-80130	1/4" x 5"	Rond/Round	24
553-80129	3/16" x 1/2" x 5"	Rectangulaire/Flat	24



SUPPORT POUR PIERRE-SAVON

• Fait de métal pour une longue durée de vie • Empêche les ruptures • Permet la pleine utilisation de chaque marqueur de pierre à savon • Clip pour poche pratique

SOAPSTONE SUPPORT

• All-metal construction for long worklife • Prevents breakage • Allows full use of each soapstone marker • Handy pocket clip

No	Longueur/Lenght	Forme/Shape	Qte/Qty
553-80141	5-3/4"	Rond/Round	24
553-80140	5-3/4"	Rectangulaire/Flat	24



Les bouteilles SURE SHOT sont un excellent outil pour divers nettoyage : huiles pénétrantes, nettoyeur à freins et à pièces, solvants etc...

Model A Steel sprayers work great for cleaners, degreasers, penetrating oils, brake cleaners, solvents etc..

VAPORISTEUR EN ACIER MODÈLE «A»

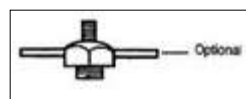
À remplissage multiple est utilisée avec la plupart des produits à base d'huile et solvant. Ces bouteilles de construction rigide, sont disponibles en différentes couleurs. Le revêtement est un fini époxy/poudre. Capacité de 32 oz liquide. Les pièces d'assemblage sont en acier inoxydable. Bouteille d'acier 32 onces. Utilisation : remplir la bouteille au 2/3 du liquide et mettre de l'air en pression de 80-150psi. Différentes buses et extensions disponibles.

MODEL «A» STEEL SPRAYER

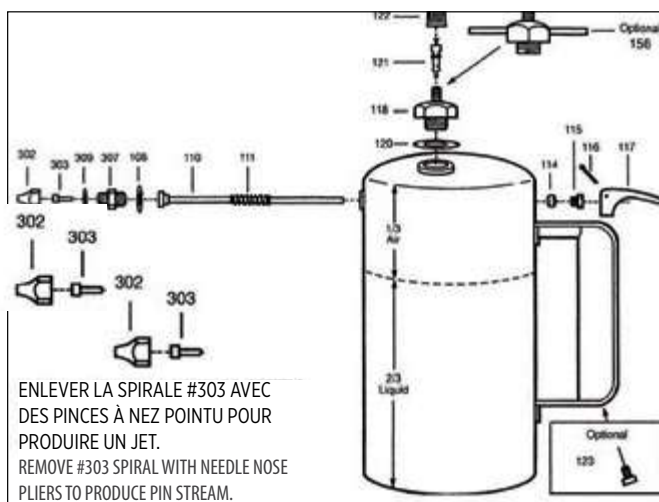
Model A Steel sprayers can be used with most oil and solvent based materials. They are available with either an Epoxy Powder Coated finish, or a Nickel Chrome plating on the exterior. They have a 32 oz. liquid capacity and feature metal construction and corrosion resistant working parts. Just fill 2/3 with product, pressurize 80 - 150 P.S.I. and spray. Nozzles and extensions can be made to fit any Model «A» sprayer. Steel bottle 32 ounces

No.	Couleur / Color	Qte/Qty
5614	Verte / Green	1
5615	Chrome / Chrome	1
5616	Rouge / Red	1
5618	Noir / Black	1
5620	Blanche / White	1

No	Description
SS-5	Ensemble partiel de réparation Sure Shot , Contient les pièces/ Sure Shot Partial Repair Kit, parts :
SS-10	Ensemble complet réparation Sure Shot, contient les pièces / Complete Sure Shot Repair Kit, parts :



#156 BOUCHON REMPLISSAGE TEFLON
CONVIENT À TOUS LES MODÈLES A
TEFLON FILLER CAP
FITS ALL MODEL A SPRAYER



PIÈCES DE REMPLACEMENTS / REPLACEMENT PARTS

SS108	Rondelle pour adaptateur intérieur / Inner adaptor
SS110	Soupape / Valve
SS111	Ressort pour soupape / Valve spring
SS114	Joint étanchéité / Stuffing box packing
SS115	Écrou / Nuts
SS116	Goupille / Cotter pin
SS117	Déclencheur pour soupape / Valve trigger
SS118	Capuchon de remplissage assemblé / Filler cap ass.
SS119	Capuchon de remplissage assemblé & poignée / Filler cap ass.
SS120	Joint d'étanchéité / Filler cap gasket
SS121	Soupape intérieure à l'épreuve de l'huile Viton® - filet à droite / Viton Oil proof valve core
SS121T	Soupape intérieure à l'épreuve de l'huile Teflon® - filet à gauche / Teflon Oil proof valve core

SS122	Capuchon pour soupape / Valve cap
SS123	Pic de nettoyage / Clean out pick
SS156	Capuchon de remplissage assemblé Teflon® / Teflon filler cap ass.
SS223	Jet vaporisateur spiral (pour SS305) / Spray jet spiral
SS301	Buse vaporisateur jet - épingle / Pin stream jet
SS302	Buse vaporisateur jet brume - régulier / Spray jet - regular
SS302B	Buse vaporisateur jet brume-gros / Spray jet - coarse
SS302C	Buse vaporisateur jet brume -Xfin / Spray jet - fine
SS303	Vaporisateur jet spiral / Spray jet spiral
SS304	Rondelle pour extension jet (SS325, SS335) / Extension jet washer
SS305	Buse vaporisateur jet brume - fin / Spray nozzle - fine

SS307	Adaptateur soupape - mâle / Valve seat adaptor - male
SS307C	Adaptateur soupape - femelle 1/8" NPT / Valve seat adaptor - femal 1/8 NPT
SS307PT	Adaptateur soupape - mâle 1/8" NPT / Valve seat adaptor - male 1/8 NPT
SS309	Rondelle pour adaptateur extérieur / Outer adaptor washer
SS320	Extension avec buse 3" Long / Extension with spray head 3" head
SS325	Extension avec buse 6" cuivre rigide / Nozzle Ext. 6" long rigid
SS330	Extension avec buse tube Teflon flexible 12" / Nozzle Ext. 12" long flexible teflon tube
SS331	Extension avec buse tube Teflon flexible 12" / Nozzle Ext. 12" long flexible teflon tube
SS335	Extension avec buse cuivre flexible 12" / Nozzle Ext. 12" long bendable brass tube
SS337	Extension jet épingle 12" plastique / Pin stream Ext. 12" plastic
SS338	Extension avec buse 6" long rigide / Nozzle Ext. 6" long rigid

SS339	Extension avec buse cuivre flexible 12" / Nozzle Ext. 12" long bendable brass
SS344	Extension - Hypodermic 3" Long (inclus rond. SS309) / Hypodermic tubing 3" long (inc. washer SS309)
SS345	Extension avec épingle 3" Long (inclus rond. SS309) / Ext. with pin stream 3" long (inc. washer 3")
SS451	Goupille perçage assemblée / Piercing pin assembly
SS452	Rondelle / Washer
SS453	Bague de retenue / Retaining ring
SS456	Bulb Holder / Bulb holder
SS460	Soupape relâchement assemblée / Relief valve complete
SS501	Buse ajustable pour liquide plus épais model A / Flat spray nozzle
SS550	Buse ajustable vaporisateur avec adaptateur SS307C / Flat spray nozzle with adaptor
SS567	Buse ajustable gros jet avec adaptateur SS307C / Flat spray nozzle (coarse) with adaptor

BUSES (DISPONIBLES POUR MODÈLE «A») / NOZZLE (AVAILABLE FOR MODEL «A»)			
	SS301 Buse vaporisateur jet – épingle nozzle spray jet - needle point		SS305 Buse vaporisateur jet brume – fin nozzle spray jet mist - fine mist
	SS302 Buse vaporisateur jet brume – régulier nozzle spray jet mist - regular mist		SS501 Buse ajustable pour liquide plus épais Adjustable nozzle for thicker liquid
	SS302B Buse vaporisateur jet brume – gros nozzle spray jet mist - big mist		SS602 Buse ajustable plastique avec adaptateur Adjustable plastic nozzle with adapter
	SS302C Buse vaporisateur jet brume – extra fin nozzle spray jet mist - fine mist		SS707 Buse vaporisateur jet brume – extra extra fin Jet spray mist nozzle - extra extra fine mist

ACCESSOIRES / ACCESSORIES			
	SS156 Capuchon de remplissage assemblé Teflon® Teflon assembled filling cap		SS119 Capuchon de remplissage assemblé & poignée Filler Cap Assembled & Handle

EXTENSIONS DE BUSE pour 301/302/302C/302B/501 NOZZLE EXTENSIONS for 301/302 / 302C / 302B / 501	
	SS344 Extension Hypodermic 3" Long (incl.rondelle SS309) Extension Hypodermic 3" Long (incl.washer SS309)
	SS320 Extension avec buse 3" Long Extension with 3" Long nozzle
	SS325 Extension avec buse 6" cuivre rigide Extension with 6" rigid copper nozzle
	SS335 Extension avec buse cuivre flexible 12" Extension with flexible copper nozzle 12"
	SS330 Extension avec buse tube Teflon flexible 12" Extension with flexible Teflon tube nozzle 12"
	SS337 Extension jet épingle 12" plastique Extension needle point 12" plastic

EXTENSIONS DE BUSE pour 305/550/567/602/707 NOZZLE EXTENSIONS for 305/550/567/602/707	
	SS338 Extension avec buse 6" long rigide Extension with 6" long rigid nozzle
	SS339 Extension avec buse cuivre flexible 12" Extension with flexible copper nozzle 12"
	SS331 Extension avec buse tube Teflon flexible 12" Extension with flexible Teflon tube nozzle 12"



CONTENANT DE MESURE/FILTRATION DES LIQUIDES

• Bec DELRIN résistant aux produits chimiques • Grille filtrante en cuivre. • Facile à remplir. • Facile à verser

MEASUREMENT CONTAINER/LIQUID FILTRATION

• Chemical resistant DELRIN spout. • Grill filter system. • Easy to fill

No.	Description	Format
5622	Contenant en polyéthylène résistant / Container in polyethylene.	1.06 Quart / 1.0L



No. 517-50100

BOUTEILLE VAPORISATEUR PUMP & SPRAY VITON

Fabriquée de «polyamide» avec des joints en caoutchouc «VITON» idéal pour une large gamme d'utilisations : automobile, marine, entretien industriel et ménager. Une ingénierie avancée et une technologie éprouvée dans la fabrication du plastique nous permet de rencontrer les besoins spécifiques des utilisations de nos clients. Pression maximum: 47 psi

ATTENTION: Ne pas utiliser ce distributeur Pump & Spray (joints VITON) avec les formules chimiques ou les dérivés chimiques contenant : Acétone, alcools, acide, cyclohexanone, aniline de di méthyle, éthanol amine, acétate d'éthyle, iso propélyne, cétones, diluants à lacques, acétate de plomb, méthyle (Acétate, acétone), kétone de butyle de méthyle, éthyle de méthyle, kétone d'iso butyle de méthyle, kétone d'iso propylène de méthyle, mono éthanol amine, acétate de sodium, toluène et triéthylamine.

HAND SPRAYER PUMP & SPRAY VITON

is manufactured from «polyamid» with «VITON» seals - ideal for applications with wide range of chemicals in automotive, marine, industrial and household environments. Advanced engineering and proven technology in the plastic processing enables us to meet the specific application needs of our customers. • CAD • Molds and Tools • Injection and Blow Moulding • Assembling Technology • Screen Printing • Quality Control Pressure maximum: 47 psi

WARNING: Do not use this Pump & Spray dispenser (VITON seals) with chemical formulas or chemical derivatives containing: Acetone, alcohols, acid, cyclohexanone, di methyl aniline, ethanol amine, ethyl acetate, isopropene, ketones, lacquer thinners, lead acetate, methyl (Acetate, acetone), methyl butyl ketone, methyl ethyl, methyl iso-butyl ketone, methyl iso propylene ketone, monoethanolamine, sodium acetate, toluene and triethylamine.



No. 517-50300



No. 517-50101

No.	Description	Format
517-50100	Pour usage générale - joints torique VITON / PA / For general used - Oring VITON / PA	1.06 Quart / 1.0L
517-50300	Pour les nettoyeurs de pièces de frein non chlorés / For Non-Chlorinated brake parts cleaners	1.06 Quart / 1.0L
517-50101	Utiliser ce produit pour Acétone / Use this product for Acetone	1.06 Quart / 1.0L



VAPORISATEUR 360° MCPROPER PLUS

Pulvérisation dans n'importe quelle position! • Tous les angles

MCPROPER PLUS 360° SPRAYER

Spraying in any position! • At any angle

No.	Description	Format
517-50030	Bouteille à gachette / Trigger bottle	1.06 Quart / 1.0L

VAPORISATEUR TRIGGER SPRAYER

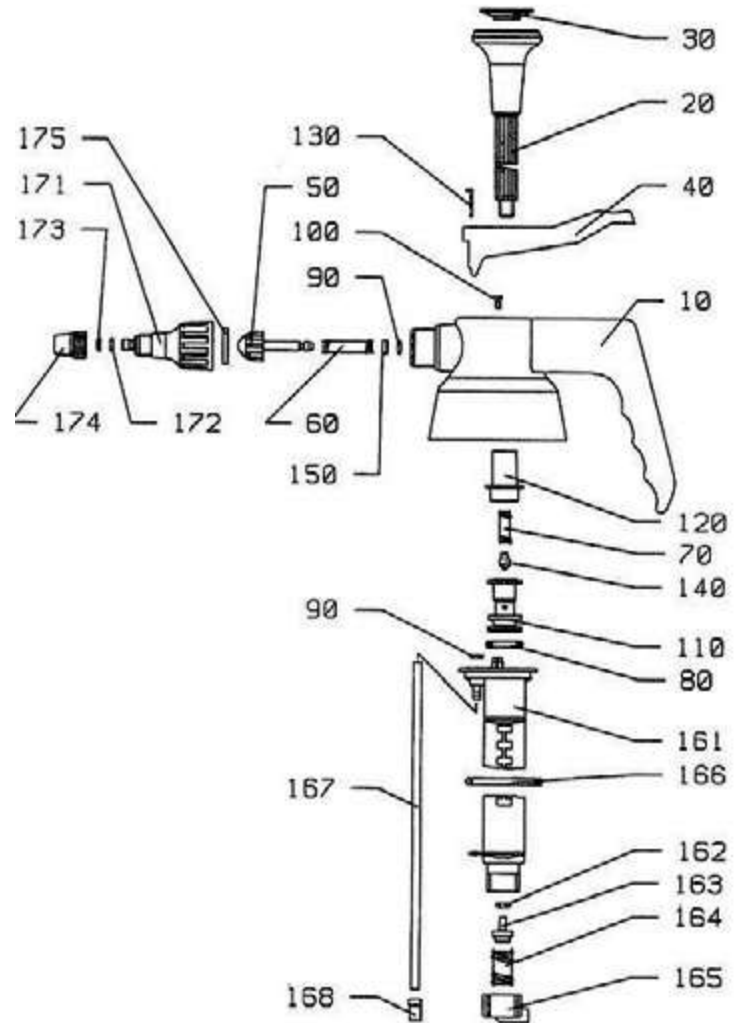


No.	Description	Format
5601	Bouteille et gachette / Bottle + sprayer	1.06 Quart / 1.0L
5601G	Gachette seule / sprayer only	

Numéro	Dimension
517-175	Bague d'étanchéité (1) / Sealing ring (1)
517-174	Écrou de buse Ø 0,8 mm / Nozzle nut Ø 0.8 mm
517-173	Écrou de buse «eventail» / «Fan» nozzle nut
517-172	Rondelle Ø 5 x 1,5 mm (3) / Washer Ø 5 x 1.5 mm (3)
517-171	Embout de torsion court / Short torsion tip
517-168	Filtre / Filter
517-167	Tube aspirateur / Vacuum tube
517-166	Bague Ø 36,0 x 40 (1) / Ring Ø 36.0 x 40 (1)
517-165	Couvercle à vis / Screw lid
517-164	Ressort à valve / Valve spring
517-163	Piston à valve / Valve piston
517-162	Rondelle Ø 3,0 x 2,7 mm / Washer Ø 3.0 x 2.7 mm
517-161	Corps de pompe / Pump body
517-150	Disque de support / Support disk
517-140	Bille en plastique / Plastic ball
517-130	Clip / clip
517-120	Guide de la tige de pompe / Guide to the pump stem
517-110	Piston / Piston
517-100	Écrou (2) / Nut (2)
517-90	Rondelle Ø / Washer Ø
517-80	Rondelle du piston / Piston washer
517-70	Ø 14,0 x 3,5 mm (1) / Ø 14.0 x 3.5 mm (1)
517-60	Ressort de la pièce conique / Spring of the conical piece
517-50	Pièce conique / Conical piece
517-40	Gachette / Trigger
517-20/30	Tige de pompe avec couvercle / Pump rod with lid
517-10	Tête de la pompe / Pump head

PIÈCES DE REMPLACEMENT POUR BOUTEILLE VAPORISATEUR VITON

Vue d'ensemble de l'assemblage



TROUSSE DE RÉPARATION VITON

Le caoutchouc VITON est hautement résistant à une grande variété de produits chimiques et aux huiles minérales contenant du soufre. Il n'est pas résistant aux formules à base de méthyle/éthyle/cétone et/ou silicones.

VITON REPAIR KIT

«VITON» rubber is highly resistant to a wide range of chemicals, and mineral oils containing sulfur. It is not resistant to formulas containing Methyl, Ethyl, Keton.

No. 517-50170 VITON

matériel de réparation / Repair Kit

No.	Description	Qte/Qty
517-50170	matériel de réparation / Repair Kit	1



Description

Vitesse à vide: 3600 RPM
 Consommation d'air pour 1 minute: 120 CFM
 Bruit de l'appareil: 101.0 décibels
 Entrée d'air: 1/4
 Pression d'air requis: 5.2 - 6.2 CFM à 70 PSI

No. 193-Z-010



802-100202
 No. 802-100208
 No. 802-100209

Bleu/Blue
 Rouge/Red
 Jaune/Yellow

OUTIL DE NETTOYAGE TORNADOR® DÉCOUVREZ LE POUVOIR DE NETTOYAGE CYCLONIQUE DU PISTOLET À AIR TORNADOR

• Nettoie et sèche en quelques secondes • Testé et approuvé par les professionnels de l'industrie • Faible maintenance • Construction robuste • Faibles émissions sonores

Le Pistolet à Air Tornado® fonctionne avec votre compresseur d'air pour souffler les débris et de l'humidité des endroits difficiles à atteindre d'un véhicule. Utilisez à l'intérieur ou à l'extérieur du véhicule. La forte tornade d'air élimine les saletés et les poussières rapidement et facilement. Utilisez l'outil de nettoyage de voiture TORNADOR® sur le tableau de bord, les panneaux de porte, le volant, les accessoires de tissu, le tapis, les tapis de sol et entrent les sièges. Le TORNADOR® nettoie les endroits difficiles à atteindre entre les sièges et les coutures. Parce qu'il libère si peu de liquide, les surfaces sèchent rapidement. À l'extérieur, utilisez l'outil de nettoyage de voiture TORNADOR® pour nettoyer les tissus de convertibles, les roues et les emblèmes. Il n'est pas nécessaire de frotter. Le TORNADOR® fait du travail pour vous Pour des performances optimales, l'outil de nettoyage de voiture TORNADOR® fonctionne mieux avec un compresseur d'air qui produit 5 CFM ou au moins 85 psi.

TORNADOR® CLEANING TOOL DISCOVER THE POWER OF CYCLONIC CLEANING!

• Cleans and air dries in seconds • Tested and approved by industry pros • Low wear and maintenance • Heavy-duty construction • Low noise emissions

The TORNADOR® works with your air compressor to blast cleaning solution into crevices you can't reach by hand. Clean carpet, plastics, and upholstery inside the car. Clean wheels, convertible tops, and body seams on the exterior. The TORNADOR® Car Cleaning Tool cleans where other tools can't! The patented TORNADOR® Car Cleaning Tool tackles your most challenging detailing jobs with ease. The cone-shaped nozzle and oscillating tip create a tornado cleaning action that cleans hard and soft surfaces like nothing you've seen before. Dirt and grime are immediately released from fabrics, carpet, and solid surfaces. The TORNADOR® Car Cleaning Tool releases a fine mist of cleaning solution that does not over saturate surfaces. You'll see the liquid turning dirty as grime is released from the surface. Wipe with a microfiber towel. Then turn the dial to shut off the water and use the compressed air to dry the cleaned area. It's that simple. For optimal performance, the TORNADOR® Car Cleaning Tool works best with an air compressor that produces 5 CFM, or at least 85 psi.



633 STATION SIMPLE DOSEUR / MÉLANGEUR DE DEMA

Permet de coupler facilement n'importe quel nombre de stations

La conception modulaire du doseur / mélangeur vous permet de coupler facilement n'importe quel nombre de stations pour créer un système répondant à vos besoins. Mélanger et combiner 1gpm (4 litres / min.) et 4 gpm (15 litres/minute) et choisir parmi les boutons bleu, rouge, vert, jaune, noir ou blanc. Les modèles incluent Action Gap ou Air Gap backflow protection.

Caractéristiques et avantages

Conception modulaire permet une moins grande connexion de n'importe quel nombre ou système

Un accès facile au service sans enlever l'unité du mur et la vanne d'eau ne nécessite aucun outil pour le service

Entrée d'eau passe facilement du côté gauche ou droit

633 DEMA BLEND CENTER SINGLE STATION DISPENSER

Unique modular design allows tool-less connection

P633 Blend Center's modular design lets you easily couple together any number of stations to create any system to meet your needs. Mix and match 1gpm (4 liters/min.) and 4 gpm (15 liters/min.) and choose from blue, red, green, yellow, black, or white buttons. Models include either Action Gap or Air Gap backflow protection.

Features & Benefits

Modular design allows tool-less connection of any number or systems

Easy to access to service without removing unit from the wall and water valve requires no tools to service

Water inlet easily switches from left or right side

No.	Description	Qte/Qty
193-633GAP-1	Doseur mélangeur simple / Single blend modular	1



COUVERCLE UTILITAIRE

Ce couvercle polyvalent avec un grand trou de sortie de 2" assure un versement rapide et contrôlé des lubrifiants. Associez ce couvercle à un fût de 3, 5 ou 10 litres/pinte pour une utilisation avec la pompe OilSafe.

UTILITY LID

This multi purpose lid with a large 2" outlet hole ensures controlled fast pouring of lubricants. Match this lid to a 3, 5, or 10 liter/quart drum for use with Oil Safe pump.

No	Couleur/Color	Qte/Qty
802-100202	Bleu/Blue	1
802-100208	Rouge/Red	1
802-100209	Jaune/Yellow	1



BARIL

Chaque couvercle OilSafe s'adapte à n'importe quel fût OilSafe. Entièrement interchangeables avec les couvercles et ont une ouverture de col extra large pour un versement rapide et un nettoyage facile. A des marques métriques/quart.

DRUM

Every Oil Safe lid fits any Oil Safe drum. Fully interchangeable with lids and have an extra wide neck opening for rapid pouring and easy cleaning. Has Metric/Quart marks.

No	Format	Qte/Qty
802-101005	5 Litres/Liter	1
802-101010	10 Litres/Liter	1



POMPE MANUELLE STANDARD OIL SAFE

Excellent pour lubrifier les points de remplissage difficiles à atteindre. Cette pompe de refoulement à course descendante délivre 1 litre pour environ 12 courses.

FOR FLUIDS BASIC HAND PUMP

Excellent for lubricating hard to reach fill points. This down stroke discharge pump delivers 1 liter for approximately 12 strokes. Match with the Utility Lid and 3, 5, or 10 liter/quart Oil Safe drum.

No	Description	Qte/Qty
802-102900	Compatible avec le couvercle utilitaire OilSafe et un fût de 3, 5, 10 litres Compatible with the OilSafe Utility Lid and a 3, 5, 10 Liter Drum	1





SYSTÈME DE GESTION DE TRANSFERT D'HUILE

Le système OilSafe est le système de gestion de transfert d'huile préféré par les plus grandes entreprises du monde entier. Le système OilSafe est une unité entièrement étanche qui empêche les contaminants de pénétrer dans l'huile. Les becs verseurs disponibles rendent la distribution rapide et facile et avec les couleurs différentes qui aident à prévenir les contaminations croisées.

OIL TRANSFER MANAGEMENT SYSTEM

The OilSafe System has been the oil transfer management system preferred by leading companies around the world. The OilSafe system is a fully sealing unit that prevents contaminants from getting into the oil. The pour spouts available make dispensing quick and easy and with 10 different colors help prevent cross contamination.



COUVERCLE DE SÉCURITÉ BEC MINI

Avec un diamètre de sortie d'env. 0,25» (7 mm), ce bec est idéal pour les travaux de lubrification où les trous de remplissage de l'équipement sont petits. Le bec étroit est parfait pour un remplissage précis.

MINI SPOUT LID

With an outlet diameter of approx. 0.25" (7mm), this spout is ideal for lubrication jobs where equipment filler holes are small. The narrow spout is perfect for precise filling.

No	Couleur/Color	Qte/Qty
802-100407	Mauve - Purple	1



COUVERCLE DE SÉCURITÉ BEC EXTENSIBLES

Conçu pour être utilisé là où un versement précis de lubrifiants est requis, y compris dans les zones difficiles d'accès. Avec une ouverture de bec de 0,5» et un bec plus long, ce couvercle est idéal pour les huiles à faible viscosité (<ISO 220).

STRETCH SPOUT LID

Designed for use where precision pouring of lubricants is required including hard-to-reach areas. With a .5" spout opening and a longer spout, this lid is ideal for lower-viscosity oils (<ISO 220).

No	Couleur/Color	Qte/Qty
802-100308	Rouge - Red	1



STUMPY SÉCURITAIRE BEC VERSEUR

Ce modèle à bec large avec une ouverture de 1» est conçu pour les applications où un débit de lubrifiant plus élevé est requis. Associez-le à un tuyau d'extension Stumpy pour aider avec les points de remplissage difficiles à atteindre.

STUMPY SPOUT LID

This wide spout model with a 1" opening is designed for applications where a higher lubricant flow is required. Match with a Stumpy Extension Hose to help with hard-to-reach fill points.

No.	Description	Qte/Qty
802-100502	Bleu - Blue	1
802-100507	Mauve - Purple	1
802-100503	Vert foncé - Dark Green	1
802-100508	Rouge - Red	1
No. 802-100509	Jaune - Yellow	



ROULEAUX ECONOMIQUE JETABLE RUBBERSET®

Si économique que vous pouvez le jeter après usage. Utiliser seulement avec de la peinture au latex. Emballage jumelé.

RUBBERSET® ROLLER SLEEVES

So economical you can throw away after use. For use with latex paints only. Twin pak.

No.	Dim./Size MM	Dim./Size Imp	Qte/Qty
SP9122	240mm	9 po. / in.	Paquet de 2 / Twin pak



ARMATURE DE QUALITÉ POUR ROULEAU

Construction tout en métal. Manche en plastique. Qualité industrielle à 5 fils métalliques.

ROLLER FRAME

Wire cage construction. Plastic handle. Heavy duty - 5 wire cage

No.	Dim./Size MM	Dim./Size Imp	Qte/Qty
SP7081	240mm	9 po. / in.	1



ROULEAUX POUR USAGE SPÉCIAUX RUBBERSET®

Rouleau Polyhide et armature.

RUBBERSET® SPECIALITY ROLLER

Polyhide sleeve & frame

No.	Description	po. / in.		Qte/Qty
SP7067	75mm	3	11 poils / nap	1
SP7063	rouleau de rechange / refill			1
SP7053	110mm	4-1/2	13 poils / nap	1
SP7055	rouleau de rechange / refill			1



MONTURE ET ROULEAU À PEINTURE

- Composée de 4 tiges de métal
- Poignée plastique
- Bout de manche fileté permettant d'ajouter une rallonge de manche

PAINT ROLLER FRAME & SLEEVES

- 4-Wire cage
- Plastic handle
- Threaded handle end for use with extension pole

No.	Description	Long. / Lenght	Qte/Qty
700-1240	Tiges métal / Metal Frame	9-1/2"	1
700-1232	Manchons blanc 3/8" épais / White Sleeves 3/8" pile	9-1/2"	1



PINCEAUX ÉCONOMIQUES - POILS PLATS

- Manche : Bois naturel • Poils : poly/nylon • Poils plats
- Convient à tous types de peintures, teintures et vernis

ECONOMICAL GRADE BRUSHES - FLAT SASH

- Handle: Plain wood beaver tail • Bristles: poly / nylon • Flat sash
- For all paints, stains & varnishes

No.	Dim./Size MM	Dim./Size Imp	Long. / Lenght	Qte/Qty
700-3870	25mm	1	57mm	
700-1219	38mm	1-1/2	57mm	1
700-1220	50mm	2	64mm	1
700-1221	75mm	3	70mm	1
700-1222	100mm	4	75mm	1



PINCEAUX ÉCONOMIQUES - POILS BISEAUTÉS

- Manche : Bois naturel • Poils : poly/nylon
- Convient à tous types de peintures, teintures et vernis

ECONOMICAL GRADE BRUSHES - ANGULAR SASH

- Handle: Plain wood beaver tail • Bristles: poly / nylon
- For all paints, stains & varnishes

No.	Dim./Size MM	Dim./Size Imp	Long. / Lenght	Qte/Qty
700-3871	38mm	1-1/2	57mm	1
700-1223	50mm	2	64mm	1
700-3872	63mm	2-1/2	70mm	1
700-1224	75mm	3	70mm	1



PINCEAUX ÉCONOMIQUES

- Pinceaux applicateurs d'usage général
- Poils gris pour la peinture à l'huile, la teinture et le vernis
- Manche en plastique

ECONOMICAL GRADE BRUSHES

- General purpose applicator brushes
- Grey bristles for use with oil-based paints, stains and varnishes
 - Plastic handle

No.	Dim./Size MM	Dim./Size Imp	Long. / Lenght	Qte/Qty
700-1225	25mm	1	44mm	
700-1226	38mm	1-1/2	44mm	1
700-1229	50mm	2	44mm	1
700-3874	63mm	2-1/2	44mm	1
700-1231	75mm	3	44mm	1
700-1237	100mm	4	44mm	1



PINCEAUX - MANCHE EN BOIS NU - POILS PLATS

- Manche en bois nu;
- Soies de Chine blanches;
- Brosses de nettoyage.

PAINT BRUSH - PLAIN WOOD HANDLE - FLAT SASH

- Plain Wood Handle
- China Bristles, White
- Chip Brushes
- For all paints, stains & varnishes

No.	Dim./Size MM	Dim./Size Imp	Long. / Lenght	Qte/Qty
700-1228	25mm	1	57mm	
700-1227	38mm	1-1/2	57mm	1
700-1230	50mm	2	64mm	1
700-1236	75mm	3	70mm	1
700-1238	100mm	4	75mm	1



PINCEAUX EN MOUSSE HAUTE DENSITÉ

- Manche en bois naturel • Ce pinceau en mousse à haute densité ne laisse pas de trace de pinceau

HIGH DENSITY FOAM BRUSHES

- Plain wood handle
- High density foam will not leave brush marks or loose bristles

No.	Dim./Size MM	Dim./Size Imp	Long. / Lenght	Qte/Qty
700-1217	25mm	1	66mm	
700-1218	50mm	2	66mm	1
700-3875	75mm	3	66mm	1
700-3876	100mm	4	70mm	1



PINCEAUX ÉCONOMIQUES EN SOIES DE SANGLIER RUBBERSET®

Soies de catégorie économique. Manche en plastique. Pour les applications en fibre de verre ou industrielles.

RUBBERSET® GO BULK CHINA BRISTLE BRUSHES

Economical grade bristle. Plastic handle. Suited for fiberglass and industrial applications.

No.	Dim./Size MM	Dim./Size Imp	Long. / Lenght	Qte/Qty
SP1010	30mm	1-1/4	48mm	1
SP1020	50mm	2	48mm	1
SP1030	75mm	3	50mm	1
SP1040	100mm	4	50mm	1



GRATTOIR À MUR 4'' WALL SCRAPER

No.	Dimension	Qte/Qty
R0409E5	4" de largeur / 4" wide	1/Bte



No. 02-010



No. 02-011

Résistance à la rupture de 2900 lbs
2900 lbs of breaking strength.

COURROIES SÉCURITAIRE 3/4"

Les courroies EZ à haute-ténacité tissées en polyester, respecte et dépasse les capacités de résistance de rupture de courroies en acier conventionnel. Résistance de 2900 lbs Les courroies EZ possèdent une petite quantité d'allongement et donc n'altère pas les produits lors du déchargement sur le chantier et offre beaucoup moins de danger de rupture dû au choc. Plus léger et facile à manipuler. Ne coupe pas, sans danger pour vos employés, produits ou matériaux. Réduit la perte de temps dû aux réparations d'équipements. Idéal pour le camionnage.

EZ STRAP POLYESTER STRAPPING 3/4"

EZ Strap is high-tenacity woven polyester strapping specifically formulated to meet or exceed the break strength capabilities of conventional steel strapping. EZ Strap has a small amount of elongation, plus memory, so when your lumber load is dropped at the jobsite, there is much less shock break. EZ Strap is lighter and easy to handle, won't cut you, your employees, product, or equipment!, will reduce workman's comp claims .

No.	Dimension	Qte/Qty
02-010	1650 pieds / Feet	2 roul / Bte
02-011	250 pieds / Feet	4 roul. / Bte



OUTIL DE LEVIER MANUEL

Outil de levier manuel pour charge réduite, facile à utiliser, pratique et portatif. monopiece en acier.

MANUAL LEVERAGE TOOL

Manual Leverage Tool EZStrap can be easily tensioned with our manual leverage tool.

No.	Description	
02-233	Aucune pièce mobile, il peut tendre même la plus petite charge. No moving parts, it can tension even the smallest load.	1



COUPEAU SÉCURITAIRE

Couteau avec poignée en polystère à lame rétractable , Sécuritaire pour couper les courroies. Petit, il peut se glisser dans la poche ou fixé à un porte clef.

SAFETY CUTTER

Safety polyester strap cutter with handle has a retracting blade. Simply slide the button forward with your thumb to reveal blade and cut the strap. Small enough to put on a key ring or in your pocket.

No.	Description	
02-051	Couteau avec poignée en polystère à lame rétractable Safety polyester strap cutter with handle has a retracting blade.	1



DISTRIBUTEUR DE COURROIE

Distributeur pour courroie 3/4". Pratique et mobile sur roues. Inclus, contenant pour entreposer les boucles.

STRAPPING DISPENSER

Dispenser for 3/4" belt. Practical and mobile on wheels. Included, container to store the loops

No.	Description	
02-057	Utiliser avec les rouleaux de 1650 pieds #02-010 Use with 1650 ft rolls #02-010.	1



Comprends / Contains :

- 1 rouleau de courroie 3/4" de 250 pieds
- 1 short coil of 3/4" 250 ft
- 100 fixations 19mm 100 - 19mm buckles
- 1 outil d'installation K210 / 1 K210 Ratchet Tool
- 1 feuille d'instruction / 1 Instructional Sheet
- 1 coffret pratique / 1 Tool Box

ENSEMBLE DE COURROIES 3/4" SÉCURITAIRE "EZ"

L'ensemble de départ du système de courroies complet ez est offert dans un coffret pratique et portable, au poids de 17 lbs seulement, facilite le transport pour les opérations quotidiennes de votre entreprise.

- Portable
- Léger 17 lbs
- Robuste
- Facile d'utilisation
- Sécuritaire
- Résistance de 2900 lbs
- Pièces de remplacement disponibles

EZ SAFETY STRAP KIT 3/4"

Starter kits are customized for your company's specific daily operations. Whether you're in the yard or driving to a location for a drop, these kits let you try our exceptional product at a very low cost.

- Portable
- Safety
- Heavy Duty
- Light 17 lbs
- Easy to use
- 2900 lbs of breaking strength
- Separate parts available

No.	Description
No. 02-063	Ensemble courroies 3/4" - Coffret plastique / Set of 3/4" straps - Plastic box



Comprends / Contains :

- 1 rouleau de courroie 3/4" de 250 pieds
- 1 short coil of 3/4" 250 ft
- 100 fixations 19mm / 100 - 19mm buckles
- 1 outil manuel d'installation / 1 Manuel Tool
- 1 couteau sécuritaire / 1 Safety cutter
- 1 sac en tissu résistant / 1 Duffle bag

ENSEMBLE DE COURROIES 3/4" POUR TRANSPORT

Système de courroies offert dans un sac tissu résistant, pratique et portable, facilite le transport pour les opérations quotidiennes de votre entreprise.

- Portable
- Léger 17 lbs
- Robuste
- Facile d'utilisation
- Sécuritaire
- Résistance de 2900 lbs
- Pièces de remplacement disponibles

DRIVERS KIT 3/4"

Starter kits are customized for your company's specific daily operations. Whether you're in the yard or driving to a location for a drop, these kits let you try our exceptional product at a very low cost.

- Portable
- Safety
- Heavy Duty
- Light 17 lbs
- Easy to use
- 2900 lbs of breaking strength
- Separate parts available

No.	Description
02-060	Ensemble courroies 3/4" - sac tissu / Set of 3/4" straps - fabric bag



BOUCLES FIXATION 3/4"

Boucles de fixation pour courroies 3/4" (19mm) recouvert de phosphate.

3/4" BUCKLES

Phosphate coated for polyester strap. 3/4" (19mm)

No.	Dimension	Qte/Qty
02-024	3/4" (19mm)	100

CHIFFONS SHOP MAX^{MD}, TOUT USAGE

Très efficaces contre la graisse, la crasse et la saleté et assez polyvalents pour être la solution idéale de nettoyage universelle pour les dégâts et les déversements. Très absorbant et peu de peluchage. Excellente solution de remplacement des chiffons en tissu



SHOP MAX[®] WIPERS, ALL-PURPOSES

Tough on grease, grime and dirt and versatile enough to be an ideal everyday solution for general cleanup and spills
Highly absorbent and low linting. Excellent replacement for cloth rags

No.	Description	NB	Chiffons/Wipes	Couleur/Color	Qte/Qty
376-JD479	Rouleau / Roll	60	11" x 10-1/2".	Bleu/Blue	1



SCOTT[®] SHOP[®] ESSUIE-TOUT D'ATELIER BLEU

Ces chiffons d'atelier polyvalents sont conçus pour le nettoyage des graisses, des liquides, des huiles et des dégâts dans les ateliers de réparation automobile et les garages. Chiffons d'atelier ultra solides, résistants et performants même lorsqu'ils sont mouillés

SCOTT[®] SHOP[®] ORIGINAL BLUE PAPER TOWELS

These multi-purpose shop towels are designed for cleaning up grease, liquids, oils and spills in automotive repair shops and garages. These shop towels are ultra-strong, durable and work well even when they're wet

No.	Description	NB	Chiffons/Wipes	Couleur/Color	Qte/Qty
376-JP281	Rouleau / Roll	55	11" x 9-2/5"	Bleu/Blue	12/Cs
KC75190	Boîte BRAG / BRAG box	200	9" x 12"	Bleu/Blue	8/Cs

Bleu/Blue



CHIFFONS DE NETTOYAGE MULTITÂCHES WYPALL[®] GENERAL CLEAN X60

Les chiffons de nettoyage multitâches WypAll[®] General Clean X60 sont absorbants et robustes pour rester résistants au nettoyage lors de travaux légers; ils absorbent l'eau plus rapidement que les chiffons en tissu. Ces tissus légers ne contiennent pas d'adhésifs ni de liants, mais ils tiennent ensemble et ne laissent aucun résidu

WYPALL[®] GENERAL CLEAN X60 MULTI-TASK CLEANING CLOTHS

WypAll[®] General Clean X60 Multi-Task Cleaning Cloths are absorbent and reinforced to stay strong for cleaning performance in light duty tasks; they absorb water faster than rags These lightweight cloths contain no adhesives or binders, yet they hold together and don't leave residues behind

No.	Description	NB	Chiffons/Wipes	Couleur/Color	Qte/Qty
KC35401	Rouleau / Roll	130	9.8" x 12.2"	Blanc/White	12/Cs
KC35411	Rouleau / Roll	130	9.8" x 12.2"	Bleu/Blue	12/Cs



CHIFFONS X50 DE WYPALL®

Notre chiffon à usage répété le plus économique, idéal pour les tâches d'essuyage complexes et les applications plus légères. Usage général. Idéal pour l'industrie du camionnage. Contenant pratique. Les Chiffons WYPALL® X50 garantissent la performance d'absorption du matériau HYDROKNIT® dans un chiffon plus léger.

WYPALL® X50 WIPERS

Strong and sensible, WYPALL® X50 Wipers – our most economical extended use wiper picks up where the competition falls apart. WYPALL® X50 Wipers combine versatile performance with economical design for light-duty tasks. Ideal for manufacturing, healthcare and transportation environments.

No.	Description	NB	Chiffons/Wipes	Couleur/Color	Qte/Qty
KC83550	Boîte POP-UP / Box	176	8.34" x 12"	Blanc/White	10/Cs
KC35015	Rouleau géant / Jumbo roll	1100	9.8" x 12.2"	Blanc/White	1



CHIFFONS RENFORCÉS ÉCONOMIQUES WYPALL® X60

Sans adhésifs ou colle; ne laissent aucun résidu. Renforcés pour obtenir une plus grande résistance et un plus grand pouvoir nettoyant. Remplacent les guenilles traditionnelles à une fraction du prix.

EXTRA-TOUGH WYPALL® X60 ECONOMIC TOWELS

No adhesives or binders; leaves nothing behind. Reinforced for extra scrubbing and cleaning power. Tough enough for big jobs, but soft enough for the face and hands.

No.	Description	NB	Chiffons/Wipes	Couleur/Color	Qte/Qty
KC34790	Boîte POP-UP / Box	126	8.34" x 16.8"	Blanc/White	10/Cs
KC54015	Boîte BRAG / BRAG box	252	11.1" x 16.8"	Blanc/White	1
KC34955	Rouleau géant / Jumbo roll	1100	9.8" x 12.2"	Blanc/White	1



CHIFFONS DE NETTOYAGE ROBUSTE WYPALL® X80 POWER CLEAN

La technologie brevetée HydroKnit absorbe rapidement l'humidité pour ensuite l'évacuer. Les lingettes durables absorbent plus d'eau et d'huile que les chiffons en tissu et restent robustes pour une performance supérieure. Les chiffons jetables nettoient l'huile, la saleté, la crasse et les solvants, tout en résistant aux produits nettoyants puissants.

WYPALL® POWER CLEAN X80 HEAVY DUTY CLOTHS

Proprietary HydroKnit technology is fast absorbing to wick away moisture. Durable wipes absorb more water and oil than textile shop rags and stay strong for superior performance. Disposable cloths clean oil, dirt, grime and solvents, while remaining resistant to harsh cleaning agents.

No.	Description	NB	Chiffons/Wipes	Couleur/Color	Qte/Qty
KC41041	Boîte BRAG / BRAG box	160	12.5" x 16.8"	Bleu/Blue	1
KC41043	Rouleau géant /Jumbo roll	475	12.5" x 12.2"	Bleu/Blue	1
KC41025	Rouleau géant /Jumbo roll	475	12.5" x 12.2"	Blanc/White	1



CHAUDIÈRE & CHIFFONS WYPALL®

Contenant pratique à l'épreuve de l'eau et aux chocs. Conserve les chiffons propre et au sec. Facile à utiliser et rechargeable. Chiffons hautes performances à capacité d'absorption rapide. Les Chiffons WYPALL enlèvent rapidement les huiles, salissures et solvants et permettent un nettoyage efficace des outils et des machines. Peuvent être essorés et réutilisés pour un nettoyage économique. Un sceau remplace 25 lbs de guenilles en tissu.

WYPALL® WIPERS IN A BUCKET

Weather & crush resistant to keep wipers clean, dry and ready to use. Convenient, one-at-a-time dispensing. High capacity and refillable bucket. Easy carry handle. Pound-for-pound absorbs more water than rags. One bucket replaces 25 lbs of rags. Refill fits WYPALL

No.	Description	NB	Chiffons/Wipes	Couleur/Color	Qte/Qty
KC83561	Chaudiere / Bucket	220	10" x 13"	Blanc/White	2
KC83571	Recharge / Refill	220	10" x 13"	Blanc/White	1

*Recharge peut être aussi utilisé dans le distributeur KC09335 / Use refill also in dispenser KC09335



CHIFFONS L20 DE WYPALL®

Rouleaux de chiffons à 2 plis, à tirage par le centre. Côté texturé pour puissance de nettoyage. Ne contient aucune reliure ou la colle. Capacité de plusieurs plis pour de grandes flaques. Contient 3 rouleaux de 550 chiffons = 1650 chiffons au total.

WYPALL® L20 WIPERS

WYPALL® L20 Wipers, 2 ply, center-pull roll. Textured side for cleaning power. Contains no binders or glues. Multi-ply capacity for large spills. Contains 3 rolls of 550 wipes = 1650 total wipes.

No.	Description	NB	Chiffons/Wipes	Couleur/Color	Qte/Qty
KC47758	Rouleau / Roll	550	9.8" x 13.4"	Blanc/White	3

*Utiliser dans le distributeur KC09335. / Use in dispenser KC09335



CHIFFONS DE NETTOYAGE MOYEN WYPALL® L20 USAGE GÉNÉRALE

Chiffons de nettoyage moyen WypAll® L20 Usage générale, lingettes d'essuyage à usage unique qui ne contiennent pas de liants ou de colle. légères et de grande qualité ont 4 épaisseurs, pour plus de solidité et d'absorption, Les lingettes sont dotées d'une surface texturée qui augmente la capacité de nettoyage

WYPALL® GENERAL CLEAN L20 MEDIUM CLEANING CLOTHS

WypAll® General Clean L20 Medium Cleaning Cloths single-use wiping towels contain no binders or glue. These top-rated, lightweight towels are 4-ply for strength and absorbency, so you can clean larger spills. Wipes feature a textured surface for extra cleaning power

No.	Description	NB	Chiffons/Wipes	Couleur/Color	Qte/Qty
KC34607	Boîte BRAG / BRAG box	176	11.1" x 16.8"	Blanc/White	1



CHIFFONS ABSORBANTS WYPALL® L40

Absorbent facilement les liquides, les lubrifiants et les huiles. Idéals pour la préparation de surface en contact avec des solvants doux. Assez doux pour être utilisés sur le visage et les mains. Emballage pratique qui protège les chiffons de la poussière. 12 paquets de 56 chiffons = 672 chiffons au total.

WYPALL® L40 WIPERS

Ideal for routine industrial cleaning and maintenance. Easily absorbs liquids, lubricants, and oils. Soft enough for use on the face and hands. Ideal for benchtop use. 12 packs of 56 wipes = 672 total wipes.

No.	Description	NB	Chiffons/Wipes	Couleur/Color	Qte/Qty
KC05701	Paquet / Package	56	12.5" x 12"	Blanc/White	18/Cs



CHIFFONS DE POLYPROPYLÈNE KIMTECH PREP® KIMTEX®

Réutilisables, idéals pour les gros travaux en contact avec des solvants. Construction de Polypropylène, peu pelucheux, parfaits pour la préparation de surfaces et le nettoyage de pièces. Emballage pratique qui protège les chiffons de la poussière. Contient 8 paquets de 66 chiffons = 528 chiffons au total.

POLYPROPYLENE WIPERS KIMTECH PREP® KIMTEX®

Wipers are designed for wiping tasks where low lint or use of chemicals are required. Engineered for critical applications involving solvents, inks, and paints. Acid base and solvent resistant. Perfect for use with lubricants, oil and grease. Contains 8 packages of 66 wipes = 528 total wipes.

No.	Description	NB	Chiffons/Wipes	Couleur/Color	Qte/Qty
KC33560	Paquet / Package	66	12.5" x 14.4"	Bleu/Blue	8/Cs



KC91371

KC58310

CHIFFONS HUMIDES WYPALL®

Puissant nettoyant sans-eau pour les mains, pièces et outils. Enlève facilement l'huile, la graisse, la peinture, l'encre et le goudron. Agressifs sur la saleté, mais doux pour les mains.

WYPALL® WATERLESS HAND WIPES

Efficient Waterless Hand Wipes. Quickly removes a wide range of soils such as oil, ink, grease, grime and paint. Pre-moistened hand cleaning wipes are waterless and ideal for hand cleaning anywhere.

No.	Description	NB	Chiffons/Wipes	Couleur/Color	Qte/Qty
KC91371	Chaudiere / Bucket	75	10.5" x 12.5"	Vert / Green	6/Cs
KC58310	Contenant / Canister	50	11.5" x 12"	Vert / Green	8/Cs

SUPPORT MURAL POUR LINGETTES KC58310

WALL MOUNT FOR WIPES KC58310



No.	Description	Couleur/Color	Qte/Qty
KC770924	Support mural / Wall holder	Rouge / Red	1

*Utiliser avec les lingettes KC58310. / Use in dispenser KC58310



DISTRIBUTEUR MURAL ACCESS*

Distributeur mural polyvalent avec fixation manchon. S'adapte au boîtier chiffon POP-UP et BRAG. Conçu pour l'installation dans les espaces réduits. Idéal pour établis, boîte de camions et chariots. Blanc, couleur acier.

ACCESS* WALL MOUNT WIPER DISPENSER

The ACCESS* Wall Mount Wiper Dispenser is a versatile sleeve-like clip for convenient dispensing. Space saving design mounts to walls, workbenches, trucks and carts. White, steel color. Use with POP-UP & BRAG box.

No.	Dimension	Couleur/Color	Qte/Qty
KC73900	10.75" x 8.0" x .63"	Blanc / White	1
*Utiliser avec les boîtes POP-UP et BRAG / Use with box POP-UP & BRAG			



DISTRIBUTEUR IN-SIGHT* SR. À DÉBIT CENTRAL

Distributeur de chiffons à tirage par le centre, repensé pour la facilité d'utilisation. La conception en plastique translucide et fumée permet de voir l'intérieur. Ainsi vous pouvez savoir exactement quand un remplissage est nécessaire, sans devoir ouvrir le distributeur. Dispositif pour commander la distribution. Fini fumée grise.

IN-SIGHT* SR. CENTER-PULL TOWEL DISPENSER

The IN-SIGHT* Center-Pull Towel Dispenser is re-engineered for ease of use. Translucent, smoked plastic design allows you to see inside so you know exactly when a refill is needed without having to open the dispenser. Dial-A-Port feature to control dispensing. Smoke/Grey finish.

No.	Description	Dimension	Qte/Qty
KC09335	Distributeur / Dispenser	10" x 12.5" x 10.65"	1
Utiliser avec les rouleaux KC83571 ou KC47758 / Use with roll KC83571 or KC47758			



DISTRIBUTEUR POUR ROULEAU GÉANT WYPALL - MURAL

Distributeur pour rouleau géant. Modèle mural. Efficace avec le système de dosage JUMBO RAG-ON-A-ROLL. Métal de couleur noir avec attache de sac poubelle. Rouleau non inclus.

WYPALL JUMBO WALL MOUNT WIPER DISPENSER)

Jumbo Roll Dispenser, Wall Mount. Efficient dispensing reduces waste. Dispenser for JUMBO RAG-ON-A-ROLL* system. Metal with trash bag attachment. Black color. Roll not included.

No.	Dimension	Couleur/Color	Qte/Qty
KC80579	16.75" x 8.75" x 10.75"	Noir / Black	1
*Utiliser avec les rouleaux jumbo / Use with Jumbo roll			



DISTRIBUTEUR POUR ROULEAU GÉANT WYPALL - PLANCHER

Distributeur pour rouleau géant. Modèle de plancher, mobile et efficace avec le système de dosage JUMBO RAG-ON-A-ROLL. Métal de couleur noir avec attache de sac poubelle.

WYPALL JUMBO ROLL DISPENSER

Jumbo Roll Dispenser Floor Model. A mobile, efficient dispensing reduces waste. Dispenser for JUMBO RAG-ON-A-ROLL* system. Metal with trash bag attachment. Black color.

No.	Description	NB	Chiffons/Wipes	Couleur/Color	Qte/Qty
KC80596*	Distributeur / Dispenser	16.75" x 33" x 18.5"		Noir / Black	1
*Utiliser avec les rouleaux jumbo / Use with Jumbo roll					



25 LBS
GUENILLES
RAGS

25 LBS DE GUENILLES EN SAC

Sac sous-vide de guenilles nettoyées et recyclées. Emballage sous vide dans un sac de 25 lb. Dimensions et couleurs variables, couleurs variables.

25 LBS OF RAGS

25 lb of cleaned and recycled rags in vacuumed packaging. Variable size and color.

No.	Description	Couleur/Color	Qte/Qty
700-25-FLC	25 lb	Assortie / Mixed	1
700-25-TSW*	25 lb	Blanc / White	1



CHIFFONS EN MICROFIBRE 240 G/M²

Les chiffons en microfibre comportent des fibres fendues, chacune des centaines de milliers de fibres a plusieurs bords qui ramassent et maintiennent. Résiste à des centaines de lavages. Doux, non abrasif et ne raye pas

240 GSM MICROFIBER CLOTHS

Microfiber cloths feature split fibers, each of the hundreds of thousands of fibers have multiple edges which pick up and hold. Withstands hundreds of laundings. Soft, non-abrasive and doesn't scratch

No.	Description	Format	Couleur/Color	Qte/Qty
700-G3130B	paquet de 10 chiffons / Packs of 10	16" x 16"	Bleu / Blue	1
700-G3130G	paquet de 10 chiffons / Packs of 10	16" x 16"	Vert / Green	1
700-G3130Y	paquet de 10 chiffons / Packs of 10	16" x 16"	Jaune / Yellow	1
700-G3199	Paquet de 12 chiffons / Packs of 12	14" x 14"	Assortie / Ass.	1



PAPIER HYGIÉNIQUE EN ROULEAU STANDARD SCOTT® ESSENTIAL

550 feuilles par rouleau, 40 rouleaux par caisse, 22 000 feuilles par caisse de papier hygiénique en vrac papier hygiénique deux épaisseurs. Emballés individuellement (550 feuilles par rouleau) conçus pour entrer dans les distributrices universelles. Certifié FSC® et ECOLOGO® et respecte ou dépasse les lignes directrices de l'EPA quant à la teneur en déchets de post-consommation (au moins 25 %). Sans risque pour les égouts et fosses septiques.

SCOTT® STANDARD ROLL TOILET PAPER (SRB)

550 Sheets/Roll, 40 Scott® Professional Standard Roll Toilet Paper Rolls/Case; 22,000 Sheets/Case; 2-Ply; White; Individually wrapped rolls; with Elevated Design. FSC® and ECOLOGO® certified; meets or exceeds EPA guidelines for post-consumer waste content (at least 25%); Sewer and Septic Safe.

No.	Description	NB	Format	Couleur/Color	Qte/Qty
KC48040	2 épaisseurs / 2-ply	550	4.1" x 4"	Blanc / White	40/Cs



MOUCHOIRS KLEENEX® – BOÎTE PLATE

36 boîtes de 100 mouchoirs par caisse (3 600 feuilles au total); chaque mouchoir Kleenex blanc mesure 8,3 po x 7,8 po; 2 épaisseurs; absorbant, doux et résistant.

KLEENEX® PROFESSIONAL FACIAL TISSUE - FLAT BOX

36 boxes of 100 tissues per case (3,600 sheets total); Each white Kleenex tissue is 8.3» x 7.8», 2-ply, absorbent, soft and strong

No.	Description	NB	Format	Couleur/Color	Qte/Qty
KC21400	2 épaisseurs / 2-ply	100	8.3" x 7.8"	Blanc / White	36/Cs

25-02-2026



RECHARGE AÉROSOL AIR-PRO 180 GR

Les recharges de vaporisateur dosé en aérosol Air-Pro ont une formule efficace qui neutralise les odeurs fortes et améliore l'environnement. L'embout aérosol universel est adaptable à d'autres distributeurs. La valve dosée distribue des volumes de pulvérisation précis. Rafraîchissez les pièces jusqu'à 6 000 pieds cubes. Chacun contient 3 900 pulvérisations contrôlées pour une utilisation dans des zones fermées

AIR-PRO 180 GR AEROSOL METERED SPRAY REFILL

Air-Pro aerosol metered spray refills have an effective formula that neutralizes strong odors and uplift everyone's environment. Universal aerosol tip is adaptable to other dispensers. Metered valve dispenses precise spray volumes. Freshen rooms up to 6,000 cubic feet. Each contains 3,900 controlled sprays for use in closed areas

No.	Description	Format	Odeur/Odor	Qte/Qty
700-G3800	Recharge / Refill	180 Gr / .35 oz	Mangue / Mango	12/Cs
700-G3801	Recharge / Refill	180 Gr / .35 oz	Agrumes / Citrus	12/Cs
700-G3802	Recharge / Refill	180 Gr / .35 oz	Linge frais / Linen fresh	12/Cs
700-G3803	Recharge / Refill	180 Gr / .35 oz	Pomme verte / Green apple	12/Cs
700-G3804	Recharge / Refill	180 Gr / .35 oz	Vanille / Vanilla	12/Cs
700-G3805	Recharge / Refill	180 Gr / .35 oz	Brise de l'océan / Ocean breeze	12/Cs
Utiliser avec le pulvérisateur 700-G3810 / Use with dispenser 700-G3810				



AIR-PRO AÉROSOL DOSEUR PULVÉRISATEUR

Le distributeur de pulvérisation dosée en aérosol Air-Pro pulvérise automatiquement le parfum dans la pièce pour purifier l'air et éliminer les odeurs nauséabondes. Programmable en 3 modes de 24 heures, jour ou nuit. Intervalles programmables toutes les 7,5 ou 15 ou 30 minutes. Compatibilité universelle avec la plupart des désodorisants en aérosol. Prend 2 piles AA

AIR-PRO AEROSOL METERED SPRAY DISPENSER

Air-Pro aerosol metered spray dispenser automatically sprays fragrance into room to purify air and removes smelly odors. Programmable in 3 modes of 24-Hour, Day, or Night. Programmable intervals of every 7.5 or 15 or 30 minutes. Universal compatibility with most aerosol fresheners. Takes 2 AA batteries.

No.	Description	Format	Couleur/Color	Qte/Qty
700-G3810	Pulvérisateur / Dispenser	3.5" L x 3.50" W x 8" H	Blanc / White	1



ENSEMBLE DE BALAI OBLIQUE ET PORTE-POUSSIÈRE, 48" LONG

ANGLE BROOM & DUSTPAN COMBO, 48" LONG

No.	Description	Qte/Qty
425-1056	Usage générale / General purpose	1



Avec manche en plastique noir
With black plastic handle

Manche en bois / Wooden handle
Vendu séparément / Sold separately
No. 674-1011

ENSEMBLE DE BALAI 24" BLUEBOY COMPLET

BALAI DURABLE DE HAUTE QUALITÉ. Balaie les débris moyens à lourds de toutes les surfaces. La marque Blue Boy est un balai à usage commercial intérieur ou extérieur dans des conditions humides ou sèches, y compris l'asphalte ou le béton. Livré complet avec un croisillon, quincaillerie et un manche en plastique noir avec pointe filetée en métal.

24" BLUEBOY FLANGED PUSH BROOM COMPLETE KIT

HIGH QUALITY THAT WILL LAST. Sweeps medium to heavy debris from all surfaces. The Blue Boy brand is a collection of commercial all-purpose floor brooms for indoor or outdoor use under wet or dry conditions including asphalt or concrete. Shipped complete with brace, hardware and a black plastic handle with metal tip.

No.	Description	Qte/Qty
674-1001	Balai 24" ensemble complet / 24" Broom complete kit	1



BALAI 24" BLUEBOY

Balaie les débris moyens à lourds de toutes les surfaces. La marque Blue Boy est un balai tout usage à usage commercial intérieur ou extérieur dans des conditions humides ou sèches, y compris l'asphalte ou le béton. Matériel: Polystyrène / Polypropylène

24» BLUEBOY PUSH BROOM ONLY

Sweeps medium to heavy debris from all surfaces. The Blue Boy brand is a collection of commercial all-purpose floor brooms for indoor or outdoor use under wet or dry conditions including asphalt or concrete. Material : Polystyrene/ Polypropylene

No.	Description	Qte/Qty
674-1000	Balai 24" / 24" Broom	1



BALAI DE GARAGE ECONOMIQUE

La ligne économique de balais de plancher Osborn est une ligne durable et économique. Des produits de qualité pour des applications industrielles. Chaque bloc comporte des trous filetés pour recevoir des manches en bois ou de fibre de verre, et tous les fils sont agrafés pour une plus longue durée de vie.

ECONOMICAL GARAGE FLOOR BROOM BRUSH

Durable and economical. Quality products for industrial applications. Each block includes threaded holes for receiving wood or glass fiber handles. All bristles are stapled for a long life.

No.	Description	Qte/Qty
575-81252	Balai 24" / 24" Broom	1
575-81253	Balai 30" / 30" Broom	1



BROSSE POUR BALAYAGE EXTÉRIEUR INTÉRIEUR

Pour un balayage moyen à intense. Brosse pour balayage de la série FB8 de Felton Brushes.. Balayage extérieur ou Intérieur. Poiles mélangés de Palmyre et Crins.

BROOM BRUSH FOR OUTDOOR INDOOR

For medium and coarse sweeping. FB8-Series Medium Sweep. Heavy Sweep (Outdoor | Indoor) . Brooms/Accessories - Palmyra Centre, blended hair and prostan border, for medium and coarse sweeping.

No.	Description	Qte/Qty
674-FB836	Balai 36" / 36" Broom	1



BARREAUX DE SOUTIEN POUR BALAI

Pour ajouter force au balais. S'attachent au manche et tête des balais de 18» et plus

ROD-STYLE BRACING FOR BROOMS

Rod-style bracing for brooms to add strength. Attaches to handle and broom head; sizes 18» and up

No.	Description	Qte/Qty
674-1012	Armature / Underwire	1



MANCHE À BALAI 60" AVEC POINTE MÉTALLIQUE FILETÉE 15/16"

Manche en bois de haute qualité pour une utilisation robuste. Utiliser avec balai blueboy.

60" BROOM HANDLE WITH 15/16 TREADED METAL TIP

High-quality broom handle hard-wood. Handles for use with push brooms. Use with blueboy broom.

No.	Description	Qte/Qty
674-1010T	Manche 60" - Pointe 15/16" / Handle 60" - 15/16" tip	1



MANCHE EN BOIS - FILETS EN MÉTAL

Manche en bois au fini naturel avec l'extrémité filetée en métal. Dimension : 60" x 1-1/8"

WOODEN HANDLE - NETS METAL

Natural finish wooden handle with threaded metal end. Dimension: 60" x 1-1/8"

No.	Description	Qte/Qty
674-1011	Manche 60" - Pointe 1-1/8" / Handle 60" - 1-1/8" tip	1



MANCHE CONIQUE EN BOIS

Manche en bois au fini naturel. Pour utiliser avec les balais et les raclettes - Dimension : 72" x 1"

TAPERED WOODEN HANDLE

Natural finish wooden handle. For use with floor brushes and scrapers - Dimension: 72" x 1"

No.	Description	Qte/Qty
575-77010	Manche 72" / Handle 72"	1



RACLETTES INCURVÉES EN CAOUTCHOUC

Les raclettes de plancher Osborn comportent une construction en deux pièces avec lourd-mesurement, des poignées d'acier galvanisé et des bandes de conservation. Les lames sont ont 1/4" d'épaisseur par 2" de large, en caoutchouc noir.

CURVED RUBBER SQUEEGEES

Osborn floor squeegees feature a two-piece construction with heavy-gauge steel and galvanized steel for handles. The blades are 1/4" thick by 2" wide, black rubber.

No.	Dimension	Qte/Qty
575-52408	30"	1
575-52409	36"	



RACLETTES DROITE EN CAOUTCHOUC MOUSSE

Fabriqué en caoutchouc mousse double qui pénètre bien dans les fissures et les crevasses

MOSS RUBBER STEEL CHANNEL SQUEEGEES

Twin moss rubber squeegees get down into cracks and crevices

No.	Dimension	Qte/Qty
700-G4090	22"	1
700-G4091	30"	



BALAI INDUSTRIEL EN NYLON BRUN

Balai métallique avec fibre de polypropylène muni de ciseau pour la glace et l'enlèvement de la neige.

Poils extra-fermes pour un balayage intensif. Ce balai est composé de fibres synthétiques fusionnées et jointes en permanence à une tête de métal. Idéal pour la neige et le gravier.

RAILWAY TRACK BROOM

Metal cap broom filled with Polypropylene fiber fitted with chisel for ice and snow removal. Heavy duty sweeping. Ideal pea pebble roofing broom for roofing applications, makes an excellent corn broom substitute, also used as a compliment as a roofer tar preparation broom.

No.	Dimension	Qte/Qty
674-1368	36	1



POUDRE À BALAYER

Attire la poussière et la retien au sol. Utilisez sur planchers de béton, de métal ou de bois non cirés. Saupoudrez légèrement en puis balayez.

SWEEP POWDER

Attracts dust keeps it grounded. Use on concrete floors, metal or non-waxed wood floors. Sprinkle slightly then broom.



No.	Dimension	Qte/Qty
4249	20kg (42 lbs)	1



NETTOYANT/DÉGRAISSANT CONCENTRÉ EN POUDRE PIN-PLUS

Parfum agréable de pin, longue durée

CONCENTRATED, POWDERED CLEANER/DEGREASER PIN-PLUS

Leaves pleasant, long lasting pine scent

No.	Dimension	Qte/Qty
376-JA468	18 kg (39.68 lbs)	1



DÉGRAISSANT À PLANCHER EN POUDRE CONCENTRÉ

Dégraisseur ultra puissant pouvant nettoyer les saletés sévères sur les autos, les bateaux, les moteurs, les jantes de roue et beaucoup plus. Il enlève rapidement la graisse, l'huile et le carbone. Une formule concentrée sans phosphate. Dégraisseur en poudre se rinçant facilement. Idéal pour dégraisser les équipements industriels à pression.

SWEEP POWDER

Ultra-powerful degreaser that can clean tough dirt on cars, boats, engines, wheel rims and much more. It quickly removes grease, oil and carbon. A concentrated phosphate-free formula. Easily rinsed powder degreaser. Ideal for degreasing industrial pressure equipment.

No.	Dimension	Qte/Qty
197-363040	40KG	1
197-363140	140KG	

Rencontre les normes: Clé VerteMD / Meets the standards: Clé Verte®



COUVERTURE DE SIÈGE BLUEWRAP

La housse de siège Norton Blue Wrap est un produit breveté unique à deux couches co-extrudé qui protège les surfaces des sièges du véhicule de la graisse, de l'huile et de la plupart des produits chimiques. Le processus de fabrication permet à la couche inférieure de saisir le siège et de maintenir la housse de siège en place, tandis que la couche supérieure permet aux techniciens d'accéder facilement à l'intérieur et à l'extérieur.

- Couverture complète de l'appui-tête au plancher
- Ne glisse ou ne bouge pas
- Protège les sièges des graisses, poussières et produits chimiques
- Rouleau perforé

BLUEWRAP AUTOMOTIVE SEAT COVER

The Norton Blue Wrap Seat Cover is a unique two-layer, co-extruded patented product that protects vehicle seating surfaces from grease, oil and most chemicals. The manufacturing process allows the bottom layer to grip the seat and hold the seat cover in place while the top layer provides access for technicians to slide in and out with ease.

- Full coverage from headrest to floor
- Will not slip or bunch up
- Protects seats from grease, dust and chemicals
- Perforated roll

No.	Dimension.	Rouleau / Roll	Qte/Qty
724-1210	21" X 32" (53.34 cm x 81.28 cm)	125 feuilles / 125 Sheets	1



TAPIS DE SOL AUTOMOBILE BLUEWRAP

Le tapis de sol Norton Blue Wrap ne glisse pas et ne se déchire pas, protège le sol de la saleté, de la graisse et des produits chimiques, est livré dans un rouleau perforé et dans une taille généreuse de 16-1/2 pouces par 21 pouces.

- Ne glisse pas et ne se déchire pas
- Protège le sol de la saleté, de la graisse et des produits chimiques
- Rouleau perforé
- Taille généreuse : 16 1/2 po x 21 po

BLUEWRAP AUTOMOTIVE FLOOR MAT

Norton BlueWrap Automotive Floor Mats will not slip or tear, protects floor from dirt, grease and chemicals, comes in a perforated roll and in a generous size of 16-1/2 inches by 21 inches.

- Will not slip or tear
- Protects floor from dirt, grease and chemicals
- Perforated roll
- Generous size: 16-1/2in x 21in

No.	Dimension.	Rouleau / Roll	Qte/Qty
724-1212	16-1/2" X 21" (41.91 cm X 53.34 cm)	125 feuilles / 125 Sheets	1



BALAI A NEIGE ANTI-ÉGRATIGNURES 29 PO

Tête pivotante et Muni d'un grattoir en polycarbonate ultra-robuste. Déneigez sans égratigner avec le balai à neige à tête pivotante Garant. Ce balai à neige anti-égratignures est composé d'une tête en mousse EVA pivotante, un matériau beaucoup plus doux pour la carrosserie de votre voiture. Son manche ovale en aluminium et sa mousse confort procurent une meilleure prise en main et une ergonomie optimale. Également muni d'un grattoir en polycarbonate ultra-robuste, cet outil est un incontournable à avoir dans votre véhicule.

SCRATCH-FREE FOAM 29" SNOW BRUSH

With ultra-robust polycarbonate scraper. Clear away snow without leaving scratches with the Garant snow brush with pivoting head! This scratch-free snow brush has an EVA foam head, a material that is much gentler on the body of your car. Its oval aluminum handle and its insulated comfort foam provides you with better grip and optimal ergonomics. Also equipped with an ultra-robust polycarbonate scraper, this tool is a "must have" for your car.

No.	Dimension	Qte/Qty
539-83613	29"	1



BALAI À NEIGE ANTI-ÉGRATIGNURES, TÉLESCOPIQUE, 52"

Déneigez efficacement et sans égratigner avec le balai à neige télescopique à tête pivotante de Garant. Ce balai à neige anti-égratignures est composé d'une tête en mousse EVA pivotante, une technologie beaucoup plus douce pour la carrosserie de votre voiture. Son manche ovale en aluminium et sa mousse confort procurent une meilleure prise en main et une ergonomie optimale. Muni d'un mécanisme télescopique, il s'étire jusqu'à 52 po pour un déneigement rapide de tout le véhicule. Également équipé d'un grattoir en polycarbonate ultra-robuste, cet outil innovateur est un incontournable.

EVA FOAM HEAD SNOW BRUSH STRETCHES TO 52"

With the Garant telescopic snow brush with pivoting head, clear away snow without leaving any scratches. This EVA foam head scratch-free snow brush, a technology that is much gentler on the paint of your vehicle. Its oval aluminum handle and its insulated comfort foam provides with a better grip & optimal ergonomics. Equipped with a telescopic mechanism, it can be stretched up to 52" in for a quick snow removal on any vehicle. Also equipped with an ultra-robust polycarbonate scraper, this innovative tool is a "must have".

No.	Dimension	Qte/Qty
539-83608	Télescopique 52" c Stretches	1



BALAI À NEIGE EN CAOUTCHOUC-MOUSSE SNOWPRO

Balai anti-égratignures, le SNOWPRO est beaucoup plus efficace qu'un balai à neige régulier. La tête de 27" X 46" servant à balayer les véhicules efficacement. Vous pouvez ainsi déneiger vos véhicules rapidement et sans trop d'efforts. De plus, en quelques petites poussées, vous vous débarrassez de la neige qui s'est installée sur le véhicule, fini le déneigement pénible avant de prendre la route.

RUBBER-FOAM SNOW RAKE BROOM SNOWPRO

Goodbye Laborious Snow Clearing before hitting the road! Anti-scratch, the rubber-foam SNOWPRO is by far more effective than a regular snow brush. Its flat head is 27" X 46". Therefore You can push snow off your car quickly and effortlessly. In just a few shoves, you'll get rid of the snow on your car and you'll be ready to drive.

No.	Dimension	Qte/Qty
193-97937	27" x 46"	1



DÉGLAÇANT HAUTE PERFORMANCE

SAC 20 KG. VENDU 56 SAC/PALETTE SEULEMENT

Déglaçant idéal pour assurer votre sécurité, s'active en quelques secondes, notre déglaçant haute performance est parfaitement adapté pour sécuriser vos entrées, trottoirs, marches ou stationnements. Performant pour faire fondre la glace jusqu'à -30 OC. Génère immédiatement de la chaleur afin de pénétrer et affaiblir rapidement les plaques de glace. Dégage de la chaleur pour faire fondre plus de glace qu'un déglaçant régulier. Sécurise votre zone instantanément grâce à son pouvoir antidérapant. Effet ultra-longue durée réduisant la fréquence d'application. Résiste au regèle même lors de froid extrême. Fait fondre plus de glace avec moins de produit. Fait fondre plus de glace avec moins de produit

HIGH PERFORMANCE ICE MELTER

Specially designed to activate in seconds, our high performance icebreaker is perfectly suited to secure entrances, sidewalks, steps or parking lots. The perfect combination of high performance ingredients will effectively prevent falls and injuries at extremely cold temperatures. (Up to -30OC). Effective to melt ice up to -30 O C, generate heat to melt more ice than regular ice melter, ultra-long-lasting effect reduces the frequency of application, Melts more ice with less product, generates immediate heat to quickly penetrate and weaken ice, secures your area instantly thanks to its anti-slip power, resists refreezing even during extreme cold.

No.	Dimension	Qte/Qty
778-1000	Palette seulement 56 sacs/ Skid only 56 bags	1



DÉGLAÇANT ÉCO EFFICACE

SAC 20 KG. VENDU 56 SAC/PALETTE SEULEMENT

Déglaçant unique combinant parfaitement efficacité et faible impact sur l'environnement. L'utilisation de notre additif végétal SBL permet d'activer le pouvoir de fonte tout en étant moins nocif pour l'environnement comparé aux déglaçants conventionnel. Le Déglaçant Éco-efficace reste actif plus longtemps et ce même à de plus basses températures réduisant ainsi la fréquence et la quantité d'application. Performant pour faire fondre la glace jusqu'à -25 OC. Préviens les risques de chutes. Résiste au regèle. Moins nocif pour l'environnement. Activant végétal SBL permettant d'utiliser moins de produit. Effet longue durée réduisant la fréquence d'application. Contient un inhibiteur de corrosion naturel

ECO EFFICIENT ICE MELTER

The Eco-Efficient De-icer combines perfectly efficiency and low impact on the environment. The use of our SBL vegetable additive activates the melting power while being less harmful to the environment compared to conventional de-icers. The Eco-efficient De-icer stays active longer, even at lower temperatures, reducing the frequency and amount of application. (Up to -25 O C). Efficient to melt ice up to -25 O C, prevents the risk of falls, resists refreezing, less harmful to the environment, SBL plant-based activator to use less product, long lasting effect reducing the frequency of application, contains a natural corrosion inhibitor.

No.	Dimension	Qte/Qty
778-1001	Palette seulement 56 sacs/ Skid only 56 bags	1



GRATTOIR / BRISE GLACE

- Grattoir à glace de trottoir en acier trempé
- Le manche en frêne massif est teint pour prévenir l'ébrèchement et les dommages causés par l'eau
- Long manche
- Lame en acier trempé noir durable conçue pour supporter un usage intensif
- Largeur de la lame : 7 po (18 cm)

RICE SCRAPER

- Tempered steel sidewalk ice scraper
- Solid ash handle is stained to help prevent chipping and water damage
- Long Handle
- Durable black tempered steel blade engineered to withstand heavy use
- Blade Width: 7".

No.	Dimension	Qte/Qty
700-3711	Largeur de la lame 7 " (18 cm) / Blade Width 7"	1



CONTENEUR ROBUSTE POUR SEL OU SABLE

- Capacité: 5,5 pi(3). Capacité de charge: 500 lb (226,796 kg)
- Couleur: Jaune. Sans morillon
- Hauteur: 24", Longueur: 24", Largeur: 30". Poids du conteneur: 28 lb
- Fabriqué en polyéthylène très résistant AVEC parois de bonne épaisseur
- Couvercle renforcé à double paroi. Canaux moulés pour chariot élévateur et trous en retrait pour les mains
- Charnières renforcées d'une tige et d'un joint articulé. Résistant aux intempéries et à la corrosion
- Parfait pour les écoles, services de travaux publics, des parcs et loisirs, passages souterrains, terminus d'autobus

HEAVY-DUTY SALT & SAND STORAGE CONTAINER

- Capacity: 5.5 cu. Ft.. Weight Capacity: 500 lbs. (226.796 kg)
- Colour: Yellow. No Hasp
- Height: 24", Length: 24", Width: 30". Container Weight: 28 lbs.
- Thick-walled, durable polyethylene construction
- Double-walled reinforced lid
- Molded forklift channels and recessed hand holes
- Knuckle and rod reinforced hinge design
- Weather resistant, corrosion free
- Ideal for schools, public works, parks and recreation, subways, bus terminals and any public/private walkway

No.	Dimension	Qte/Qty
700-3402	Haut: 24", Long: 24", Large: 30" / H 24", L 24", W 30"	1



PELLE POUR SEL OU SABLE

- 1 gallon
- Couleur: Noir
- Moulée à partir de plastiques recyclés

SALT & SAND HAND SCOOP

- 1 gallon
- Color: Black
- Molded with recycled plastics

No.	Dimension	Qte/Qty
700-3401	1 gallon	1





NORDIC - PELLE À NEIGE EN PY 13.9" KD, MANCHE FRÊNE, DH

Pelle à neige, lame en poly, manche en frêne teint. 2.66 lbs, 52" de long

NORDIC - POLY SNOW SHOVEL 13.9" KD, ASH HANDLE, DH

Snow shovel, 13.9 in. poly blade, stained ash handle

No.	Dimension	Qte/Qty
539-NP139KD	53.5" long x 14.5" large / 53.5" long x 14.5" wide	1

NORDIC - GRATTOIR À NEIGE EN POLY, KD, MANCHE FRÊNE LAME 21" & LAME 26"

Grattoir à neige, lame en poly, manche en frêne teint. 2.88 lbs, 54 1/2" de long

NORDIC - POLY SNOW PUSHER 21" & 26" KD, ASH HANDLE

Snow pusher, 21 in. poly blade, stained ash handle.

No.	Dimension	Qte/Qty
539-NPP21KD	56" long x 20.5" large / 56" long x 20.5" wide	1
539-NPP26KD	56.5" long x 25.5" large / 56.5" long x 25.5" wide	1



PELLE À NEIGE 13.9" PY, MANCHE ERGO ALUMINIUM 45"

Pelle à neige, lame 13.9 po. en poly, manche ergonomique en aluminium léger, Ergo Yukon

PY SNOW SHOVEL, 13.9", 45" ERGO ALUMINUM HANDLE

Snow shovel, 13.9 in. poly blade, ergonomic lightweight aluminum handle, Ergo Yukon

No.	Dimension	Qte/Qty
539-YP139EAKD	55" long x 14" large / 55" long x 14" wide	1

GRATTOIR À NEIGE PY 24", MANCHE ALUMINIUM ERGONOMIQUE

Grattoir à neige avec lame en poly. Manche ergonomique robuste et léger en aluminium, spécialement conçu pour prévenir les maux de dos. Poignée ergonomique extra large en poly. Renforts au dos de la lame 24 po. procurant une solidité et une rigidité accrue. 3.98lbs, 58 1/2" de longueur totale

PY SNOW PUSHER 24", ERGO ALUMINUM HANDLE, ERGO YK

Snow pusher, 24 in. blue poly blade. Strong ergonomic lightweight aluminum handle designed to minimize back strain. Extra-wide ergonomic poly grip. Extra support ribs on back of blade for added strength and stiffness. 24 in. poly blade for a more effective scraping.

No.	Dimension	Qte/Qty
539-YPP24EAKD	59.5" long x 24" large / 59.5" long x 24" wide	1



GRILLES TRACTION POUR AUTO, POLY (PAIRE)

Grilles de traction pour l'automobile, entièrement en poly, peuvent s'attacher les unes aux autres. Dimensions : 20 x 6 3/4 x 1 po (50,8 x 17 x 2,5 cm), livré en paire.

TRACTION AID FOR CAR, POLY (PAIR)

Traction aid for car, completely made of poly. Can be attached together, 20 x 6 3/4 x 1 in (50.8 x 17 x 2.5 cm), Sold in pairs

No.	Dimension	Qte/Qty
539-16299	20 x 6 3/4 x 1 po (50,8 x 17 x 2,5 cm)	1

PELLE À NEIGE EN POLYÉTHYLÈNE

- Le manche en frêne massif est teint pour prévenir l'ébrèchement et les dommages causés par l'eau.
- Pelle d'utilisation facile et confortable grâce à la poignée en D
- La lame en poly s'adapte bien aux températures froides
- Format de la lame : 14,5 po x 7,5 po (37 cm x 19 cm).

POLYETHYLENE WINTER SHOVELS

- Solid ash handle is stained to help prevent chipping and water damage
- D-Style grip makes using this shovel comfortable and easy
- Poly blade offers flexibility in cold temperatures
- Blade Size: 14.5» x 7.5»



LAME 14.5''

No.	Dimension	Qte/Qty
700-3708	14.5''	1



LAME 20.5''

No.	Dimension	Qte/Qty
700-3709	20.5''	1



LAME 25.5''

No.	Dimension	Qte/Qty
700-3710	20.5''	1



PELLE-TRAÎNEAU AVEC PANNEAUX LATÉRAUX 90L

Affrontez les hivers rigoureux avec la pelle-traîneau à panneaux latéraux de Garant, conçue pour les professionnels et idéale pour dégager les importantes tombées de neige. Conçue pour maximiser votre efficacité, cette pelle est dotée d'une lame en poly extralarge, renforcée par une bande d'usure en acier galvanisé, permettant de ramasser une grande quantité de neige à chaque poussée.

- Conçu pour les professionnels
- Panneaux latéraux permettant une capacité de 90 L, facilitant un déneigement rapide
- Lame en poly extralarge renforcée par une bande d'usure en acier galvanisé
- Manche ergonomique aide à pousser la neige sans plier le dos
- Appuis-pieds robustes et manche renforcé pour une durabilité même dans des conditions hivernales difficiles.

90L SLEIGH SHOVEL WITH SIDE PANELS

Confront harsh winters with the Garant sleigh shovel with side panels, designed for professionals and perfect for clearing heavy snowfall. Engineered to maximize your efficiency, this shovel features an extra-wide poly blade reinforced with a galvanized steel wear strip, allowing you to scoop large amounts of snow with each push.

- Designed for professionals
- Side panels allowing a 90 L capacity, facilitating quick snow removal
- Extra-wide poly blade reinforced with a galvanized steel wear strip
- Ergonomic handle helps push snow without bending your back
- Robust footsteps and reinforced handle for durability even in harsh winter conditions

No.	Longueur totale/ Total length	Poids total/ Total weight	Qte/Qty
539-GPPSS60S	64" long	10 lbs	1

25-02-2026



PELLES TOUT USAGE

- Pelle tout usage, idéale pour la plupart des applications
- Lame en acier durable conçue pour supporter un usage intensif
- Le manche en frêne massif est teint pour prévenir l'ébrèchement et les dommages causés par l'eau
- Pelle d'utilisation facile et confortable grâce à la poignée en D
- Lame : acier estampé
- Largeur de la lame : 11,25 po (28,5 cm)
- Poids : 5,2 lb (2,4 kg)

SHOVEL - ALL PURPOSE'

- All purpose shovel, ideal for most applications
- Durable steel blade engineered to withstand heavy use
- Solid ash handle is stained to help prevent chipping and water damage
- D-Style grip makes using this shovel comfortable and easy
- Blade: stamped steel
- Blade width: 11.25"
- Weight: 5.2 lbs.
- Blade Size: 25.5" x 5"

No.	Dimension	Qte/Qty
700-3091	11.25"	1



PELLE À CHARBON

Cet outil est muni d'une lame en aluminium de 13" (33 cm) et d'un manche de 29" (73,6 cm) en frêne verni pour une solidité et une rigidité accrues. Cette pelle à charbon a été conçue pour les personnes qui désirent une pelle efficace et confortable

Cette pelle à charbon peut vous permettre de déplacer et pelletiez tous produits granulés comme: Charbon, grains, sel, sable, semences, la moulée, l'engrais

COAL SHOVEL

This tool is equipped with a 13" (33 cm) aluminum blade and a 29" (73.6 cm) varnished ash handle to added strength and rigidity. This charcoal shovel is designed for people who want an efficient and comfortable shovel.

This charcoal shovel can allow you to move and shovel all granulated products like: coal, grains, salt, sand, seeds, the feed, fertilizer

No.	Dimension	Qte/Qty
539-BAG10	48.5" long x 12.5" large / 48.5" long x 12.5" wide	1



PELLE D'URGENCE TÉLESCOPIQUE

- Matériau de la lame: Acier durci
- Type de prise: Prise en D
- Télescopique pour s'allonger de 30» à 40»
- Extensible pour faciliter le rangement
- Verrouillage ergonomique extérieur
- Poignée en D durable d'une seule pièce

EMERGENCY TELESCOPIC SHOVELS

- Blade Material: Tempered Steel
- Handle Type: D-Grip
- Telescopic for extended reach 30» to 40»
- Collapsible for easy storage
- External ergonomic lock
- Durable one piece D-handle

No.	Dimension	Qte/Qty
376-NJ088	Télescopique / Telescopic	1



No.
539-CHS2D

No.
539-CHS4D

PELLE CARRÉE, DOS CREUX, APPUIE-PIEDS, DH, COUGAR

Pelle carrée à dos creux, lame en acier trempé, appui-pied vers l'avant, manche en bois dur. Parfaite pour déplacer de petites quantités de terre, de sable, de terre à jardin, de détritux et d'autres matériaux en vrac.

SQUARE POINT SHOVEL, HOLLOW BACK, TEMPERED STEEL, DH

Square point shovel, hollow back tempered steel blade, forward-turned steps, hardwood handle. Ideal for transporting small quantities of earth, sand, top soil, dirt, and other bulk materials.

No.	Dimension	Qte/Qty
539-CHS2D	41.5" long x 9" large / 41.5" long x 9" wide	1

PELLE CARRÉE À ASPHALTE, #4, DOS CREUX, DH, COUGAR

Pelle carrée à dos creux, lame en acier trempé, grandeur 4, manche en bois dur. Parfaite pour déplacer de petites quantités de terre, de sable, de terre à jardin, de détritux et d'autres matériaux en vrac.

SQUARE POINT SHOVEL #4, HOLLOW BACK, TEMPERED STEEL, DH

Square point shovel, hollow back tempered steel blade, size 4, hardwood handle. Ideal for transporting small quantities of earth, sand, top soil, dirt, and other bulk materials.

No.	Dimension	Qte/Qty
539-CHS4D	42.5" long x 6.5" large / 42.5" long x 6.5" wide	1



No.
539-GHS2D

No.
539-GHS2L

PELLE CARRÉE, DOS CREUX, APPUIE-PIEDS, MANCHE FRÊNE, DH, PRO SERIES

Pelle carrée à dos creux, lame en acier trempé, appui-pieds vers l'arrière, manche de frêne vernis de première qualité. Parfaite pour déplacer de petites quantités de terre, de sable, de terre à jardin, de détritux et d'autres matériaux en vrac. Garantie à vie limitée.

SQUARE POINT SHOVEL, HOLLOW BACK, TEMPERED STEEL, ASH HANDLE, DH, PRO SERIES

Industrial-grade square point shovel, hollow back tempered steel blade, rolled-back steps, premium varnished ash handle. Ideal for transporting small quantities of earth, sand, top soil, dirt, and other bulk materials. Limited lifetime warranty.

No.	Dimension	Qte/Qty
539-GHS2D	41" long x 10" large / 41" long x 10" wide	1

PELLE CARRÉE, APPUIE-PIEDS, MANCHE FRÊNE, LH, PRO SERIES

Pelle carrée à dos creux, lame en acier trempé, appui-pieds vers l'arrière, manche de frêne vernis de première qualité. Parfaite pour déplacer de petites quantités de terre, de sable, de terre à jardin, de détritux et d'autres matériaux en vrac. Garantie à vie limitée.

SQUARE POINT SHOVEL, HOLLOW BACK, TEMPERED STEEL, ASH HANDLE, LH, PRO SERIES

Industrial-grade square point shovel, hollow back tempered steel blade, rolled-back steps, premium varnished ash handle. Ideal for transporting small quantities of earth, sand, top soil, dirt, and other bulk materials. Limited lifetime warranty.

No.	Dimension	Qte/Qty
539-GHS2L	62" long x 10" large / 62" long x 10" wide	1



PELLE RONDE À DOS CREUX, APPUIE-PIEDS, MANCHE FRÊNE, DH, GRIZZLY

Pelle ronde à dos creux de qualité industrielle, lame en acier trempé, appuie-pieds vers l'avant, manche en frêne vernis de première qualité. Tout indiquée pour creuser des trous, planter et déraciner des arbres et des arbustes, et diviser des vivaces. Garantie à vie limitée.

ROUND POINT SHOVEL, HOLLOW BACK, TURN STEP, ASH HANDLE, DH

Industrial grade round point shovel, hollow back tempered steel blade, forward-turned steps, premium varnished ash handle. Ideal for digging holes, planting trees and shrubs, digging up roots, and dividing perennials. Limited lifetime warranty.

No.	Dimension	Qte/Qty
539-GHR2FD	41" long x 9" large / 41" long x 9" wide	1

PELLE RONDE À DOS CREUX, APPUIE-PIEDS, LH, GRIZZLY

Pelle ronde à dos creux de qualité industrielle, lame en acier trempé, appuie-pieds vers l'avant, manche long en frêne vernis de première qualité. Tout indiquée pour creuser des trous, planter et déraciner des arbres et des arbustes, et diviser des vivaces. Garantie à vie limitée.

ROUND POINT SHOVEL, HOLLOW BACK, TURN STEP, LH

Industrial grade round point shovel, hollow back tempered steel blade, forward-turned steps, premium varnished ash long handle. Ideal for digging holes, planting trees and shrubs, digging up roots, and dividing perennials. Limited lifetime warranty.

No.	Dimension	Qte/Qty
539-GHR2FL	61" long x 9" large / 61" long x 9" wide	1



PELLE À DRAIN 14", MANCHE FRÊNE, DH

Pelle à drain de qualité industrielle, lame de 14 pouces en acier forgée, modèle à tige pleine, appuie-pieds vers l'avant, manche en frêne vernis de première qualité avec poignée robuste en acier. Outil par excellence pour installer un système d'irrigation ou d'éclairage de parterre ainsi que pour créer de petites rigoles sur le pourtour de la platebande. Garantie à vie limitée.

DRAIN SPADE 14", ASH HANDLE, DH

Industrial grade drain spade, 14 in. forged steel head, solid shank type, forward-turned steps, premium varnished ash handle with a sturdy steel D-Grip. The perfect tool for installing irrigation and landscape lighting systems, and for digging shallow trenches around flowerbeds. Limited lifetime warranty.

No.	Dimension	Qte/Qty
539-GFDS14D	44.25" long x 4.875" large / 44.25" long x 4.875" wide	1





FOURCHE À ENGRAIS, 4 DENTS 13” MANCHE FRÊNE, DH

Fourche à fumier, tête d'une seule pièce en acier forgé et trempé, finition cuit doré, 4 dents de 13 po (33,0 cm), manche de frêne de première qualité. Garantie à vie limitée.

MANURE FORK 4T/13” FORGED STEEL, ASH HANDLE, DH

Manure fork, one-piece forged and tempered steel head 4 tines/13 in. (33 cm), gold baked finish, premium ash handle. Limited lifetime warranty.

No.	Dimension	Qte/Qty
539-G0413D	45” long × 9” large / 45” long × 9” wide	1

FOURCHE À ENGRAIS, 6 DENTS 13”, MANCHE FRÊNE, DH

Fourche à fumier, tête d'une seule pièce en acier forgé et trempé, finition cuit doré, 6 dents de 13 po (33,0 cm), manche de frêne de première qualité. Garantie à vie limitée.

MANURE FORK 6T/13”, FORGED STEEL, ASH HANDLE, DH

Manure fork, one-piece forged and tempered steel head 6 tines/ 13 in. (33 cm), gold baked finish, premium ash handle. Limited lifetime warranty

No.	Dimension	Qte/Qty
539-G0613D	45” long × 10” large / 45” long × 10” wide	1

BINETTE À JARDIN 6”, MODÈLE À TIGE

Binette à jardin, modèle à tige, tête en acier avec finition émail cuit, manche en bois. Indispensable pour déraciner les mauvaises herbes, creuser et niveler des lits de plantation de bulbes ou tracer des rangées dans un potager.

GARDEN HOE 6”, SHANK TYPE, HARWOOD HANDLE

Garden hoe, shank type, 6 in. black baked enamel head finish, hardwood handle. Essential for weeding, digging, leveling bulb planting beds, and digging furrows in vegetable gardens.

No.	Dimension	Qte/Qty
539-LGH6	50.5” long × 6” large / 50.5” long × 6” wide	1



MASSE DEUX FACES 8LB, MANCHE FIBRE DE VERRE 36”

Masse 8 lb, tête à double face, surfaces de frappe machinées, manche 36 po. en fibre de verre, poignée sécuritaire en caoutchouc thermoplastique antidérapant (TPR). Usages courants: bois, béton, métal et pierre.

DOUBLE FACE SLEDGE HAMMER 8LBS, 36” FIBERGLASS HANDLE

Double face sledge hammer, 8 lbs drop-forged and tempered steel head with machined striking faces, black, 36 in. high-visibility fiberglass handle (orange), non-slip safety grip (TPR) Thermo Plastic Rubber grip. Designed for wood, concrete, metal and stone.

No.	Dimension	Qte/Qty
539-DF0834FG	36” long × 9” large / 36” long × 9” wide	1

25-02-2026



BOYAU FLEXIBLE PROFLOW 5/8"

Mélange de matériaux flexibles, anti-torsion, léger, facile à utiliser

PROFLOW FLEXIBLE HOSE 5/8"

Mix of flexible materials, anti-kink, lightweight, easy to use

No.	Dimension	Qte/Qty
539-PFPFH5850	50'	1
539-PFPFH58100	100'	1



BOYAUX DE JARDIN «SCORPION WATER»

Idéal pour la pelouse et le jardin, les paysagistes et les entrepreneurs. 150 PSI à la température ambiante. Enroulement facile après utilisation. Boyau de jardin en polymère hybride de première qualité. Le polymère hybride du boyau «Scorpion» lui permet de rester flexible à des températures froides. Matériaux: Revêtement: polymère
Écart température: -40°C à/to 65°C (-40°F à/to 150°F)

«SCORPION WATER» GARDEN HOSE

Scorpion Water is a premium hybrid garden hose with a polymer construction that allows this hose to remain flexible in cold temperatures. Construction: Cover: Polymer. Temperature Range: -40°C à/to 65°C (-40°F à/to 150°F)

No.	Diam. int / I.D. Inches	Max W.P. PSI	Qte/Qty
706-4263	5/8	150	50
706-4264	5/8	150	100



COUPE BOULON 24"

Mancheons tubular 24» Haute tensile. Coupe-boulon de 24" à mâchoires d'acier au chrome molybdène possède deux vis ajustables qui assurent un alignement précis des mâchoires, ainsi que deux lames de coupe centrales à mécanisme combiné. Les deux poignées tubulaires sont garnies de caoutchouc anti glissant. L'ouverture maximale des mâchoires permet de couper des boulons de 3/8" de diamètre.

24" BOLT CUTTER

Tubular sleeves 24» High tensile. 24" bolt cutter. 24" bolt cutter with chrome molybdene steel adjustable jaws features adjusting screws to allow for easy and perfect alignment of jaws and center cutting blades driven by compound cutting action. The tool also has strong tubular handles with slip-proof rubber grips. The maximum jaws opening cuts bolts up to 3/8" diameter.

No.	Dimension	Qte/Qty
700-1019	24" long / 24" long	1



. BARRE DE DÉMOLITION DE 48" PO

Usage très intensif - POWERCLAW™. La barre de démolition profilée très épaisse est fabriqué d'acier allié pour accroître la puissance. Les fourches sont usinées avec précision, plus acérées et plus solides qu'autre outils des concurrents. Revêtement en poudre électrostatique qui résiste à la corrosion. Face arge et rayon de courbure unique offrant une puissance de levier supérieure en beaucoup moins d'effort Matériau: Alliage. Longueur: 48"

48" WRECKING BAR

Made of super tough heat treated alloy steel. Electrostatic powder coated for better ability to fight of corrosion. Sharper & stronger precision ground claws are better than the competition. Heavy duty extra thick profiled bar stock for maximum strength and leverage. Extra wide face and unique curve radius allows greater leverage with less effort. Material: Alloy. Length: 48".

No.	Dimension	Qte/Qty
560-779256	48" long / 48" long	1



ESCABEAU EN FIBRE DE VERRE FEATHERLITE - SERVICE TRÈS INTENSIF

Rencontre ou excède les normes CSA Classe 1A, ANSI Type 1A

- Montants faits de profilés non conducteurs robustes, de couleur jaune haute visibilité • Plateau utilitaire en copolymère ultra robuste procurant résistance et durabilité
- Marches antidérapantes en aluminium strié de 3 pouces des plus sécuritaires • Barres d'écartement intérieures les protègent pendant le rangement, le chargement et le transport • Entretoises arrière aux 12 pouces; entretoises supérieure et inférieure dotées de renforts diagonaux en acier zingué • Marche supérieure et marche inférieure équipées de renforts diagonaux en acier zingué • Pieds en caoutchouc de type botte antidérapants très résistants assurant une meilleure protection des montants et une meilleure résistance au glissement

EXTRA-HEAVY DUTY FIBERGLASS STEPS - FEATHERLIGHT

Meets or exceeds CSA Grade 3, ANSI Type 3 • Durable non-conductive side rails in high visibility safety yellow • Copolymer utility top for strength and durability

- Wide 3" slip-resistant serrated aluminum steps for safe climbing • Inside spreader arms that are protected during storage/loading/transit • Full rear "L" horizontal struts, Top and bottom struts reinforced with Zinc coated steel diagonal braces • Reinforced with Zinc coated steel diagonal braces at top and bottom steps
- PVC rubber safety boots are heavy duty and provide rail protection and slip-resistance

No.	Hauteur Height	Hauteur position ouverte Open height	Largeur de la base Max. Standing Height	Évasement à la base Base Width	Poids approx(lbs) Approx. Weight(lbs)
762-6904	4	45"	23"	31"	14
762-6906	6	68"	45"	42"	20
762-6908	8	90"	67"	54"	26

ESCABEAU 6 PIEDS EN ALUMINIUM - FEATHERLIGHT

POUR SERVICE LÉGER. Rencontre ou excède les normes CSA Classe 3, ANSI Type 3

- Montants extrudés légers, mais durables
- Plateau en copolymère moulé permettant de recevoir les outils et accessoires de peinture
- Grandes marches antidérapantes en aluminium strié de 3 pouces des plus sécuritaires
- Barres d'écartement extérieures antipincement
- Pieds antidérapants

6 FEET LIGHT DUTY ALUMINUM LADDER - FEATHERLIGHT

LIGHT DUTY ALUMINUM STEP. Meets or exceeds CSA Grade 3, ANSI Type 3

- Strong yet light weight extruded side rails
- Molded copolymer utility top for holding tools and paint accessories
- Wide 3" slip-resistant serrated aluminum steps for safe climbing
- Outside pinch-proof spreader
- Slip-resistant safety shoes



No.	Hauteur Height	Hauteur position ouverte Open height	Largeur de la base Max. Standing Height	Évasement à la base Base Width	Poids approx(lbs) Approx. Weight(lbs)
762-1406	68"	46"	22"	43"	12

25-02-2026



No. 560-030404



No. 560-030417



No. 560-030405



No. 560-030408

CRIC SUR ROUES

Conçu avec une double pompe pour soulever rapidement et efficacement. Tous les modèles sont conçus pour l'utilisateur professionnel. Muni d'une soupape de sécurité qui empêche l'utilisation au-delà de sa capacité. Roulettes pivotantes à l'arrière qui en facilite la manoeuvre. Pompe très robuste, éperons et cylindres sont usinés avec précision et vérification assurant une vie accrue et une performance supérieure. NOTEZ BIEN : Les crics hydrauliques visent au levage et non pour maintenir la surélévation d'une charge automobile. Immédiatement après le levage, supporter la charge avec un moyen de soutien tel que les chandelles de haute qualité STRONGARM. Composants « souples » de qualité supérieure pour garantir au cric un meilleur rendement et une durée de vie accrue. Butoir de poignée rembourré pour protéger la finition du véhicule. Plateau de rangement intégré pour plus de commodité

FLOOR JACK

Double Pump design for fast efficient lifting. All models designed for the professional user. All models equipped with safety valve to prevent overloading. Rear mounted swivel casters for easy manoeuvrability. Heavy duty pump, ram and cylinders are precision machined and inspected to ensure long service life and superior performance.

NOTE: Hydraulic Jacks are intended for lifting but not sustaining a partial vehicular load. Immediately after lifting, support the load with appropriate means such as high quality STRONGARM jack stands. Superior grade "soft" components for better performance in increased jack life. Padded handle bumper protects vehicle finish. Equipped with Safety Bypass to prevent overloading. Rear mounted swivel casters for easy manoeuvrability. Convenient integral parts tray

No.	Poids d'expédition Shipping Weight	Poids (lb/kg) Product Weight	Cap. Tonnes) Cap. (Tons)	Hauteur Min. Low Height	Hauteur Max. High Height	Longueur Length	Largeur Avant Front Width	Largeur Arrière Rear Width
560-030404 (2 tonnes profile bas)	33.7 kg (73.4 lb)	31.5 kg (69.4 lb)	2	75 mm (2,9 po)	500 mm (19,7 po)	685 mm (26,9 po)	250 mm (9,8 po)	344 mm (13,5 po)
560-030417 (3 tonnes)	33.7 kg (73.4 lb)	31.5 kg (69.4 lb)	3	120 mm (4,7 po)	460 mm (18,1 po)	628 mm (24,7 po)	257 mm (10,1 po)	343 mm (13,5 po)
560-030405 (3 tonnes profile bas)	43 kg (94,8 lb)	41 kg (90,4 lb)	3	95 mm (3,7 po)	520 mm (20,5 po)	20 mm (28,3 po)	285 mm (11,2 po)	380 mm (14,9 po)
560-030408 (4 tonnes)	47,2 kg (104,1 lb)	44,2 kg (97,4 lb)	4	110 mm (4,3 po)	520 mm (20,5 po)	732 mm (28,8 po)	275 mm (10,8 po)	364 mm (14,3 po)

* Autres modèles disponibles, contacter votre représentant / Other models available, contact your sales representative.



RALLONGES ÉLECTRIQUE «ARTIC BLUE» - 4 SAISONS

En caoutchouc TPE - Recouvrement SJEOW - Indicateur lumineux de fonctionnement. Résistant à l'huile et l'eau. Résiste à la flamme, Températures: -50°C à 105°C (58°F à 221°F)

«ARTIC BLUE» EXTENSION CORDS - ALL WEATHER

TPE Rubber - Jacket Type: SJEOW . Power Indicator Light - Temp. Range: -50°C to 105°C; -58°F to 221°F

NUMÉRO DE PRODUIT PART NUMBER			CALIBRE AWG	PRISE OUTLETS	COULEUR COLOR
25'	50'	100'	ARTIC BLUE» - 4 SAISONS		
700-1051	700-1052	700-1053	14/3	SIMPLE SINGLE	Bleu-Blue / Orange
700-1054	700-1055	700-1056	12/3		
700-1057	700-1058	700-1059	12/3	TRIPLE TRIPLE	



RALLONGES HAUTE VISIBILITÉ NEON FLEX

Rallonges en vinyle - Recouvrement: SJTW - Indicateur de fonctionnement Primelight

NEON FLEX HIGH VISIBILITY EXTENSION CORDS

Vinyl Extension Cords - Jacket Type: SJTW - Primelight Power Indicator Light

NUMÉRO DE PRODUIT PART NUMBER			CALIBRE AWG	PRISE OUTLETS	COULEUR COLOR
25'	50'	100'	NEON FLEX		
-	700-1060	700-1061	12/3	SIMPLE SINGLE	Vert - Green (Neon)
-	700-1062	700-1063	12/3		Bleu - Blue (Neon)
-	700-1064	700-1065	12/3		Rouge - Red (Neon)
-	700-1066	700-1067	12/3		Violet - Purple (Neon)
700-1068	700-1069	700-1070	14/3	TRIPLE TRIPLE	Jaune - Yellow (Neon)
700-1071	700-1072	700-1073	14/3	SIMPLE SINGLE	Vert - Green (Neon)
700-1074	700-1075	700-1076	14/3		Bleu - Blue (Neon)
-	-	700-1077	12/3		



RALLONGES PRIME POUR CAMION KENWORTH® - T-SLOT

ULTRA FLEXIBLE à -50° C (-58° F) Rallonge extrêmement robuste. Cordon de grande visibilité. 20A . T-SLOT. Étanche à l'eau. Ignifuge. Indicateur lumineux de fonctionnement Primelight®.

KENWORTH® T-SLOT EXTENSION CORDS

ULTRA FLEXIBLE to -50° C (-58° F) Extra Heavy Duty. 20A . T-SLOT . High visibility colors. Water resistant. Flame-Retardant. Primelight Power Indicator Light.

NUMÉRO DE PRODUIT PART NUMBER			CALIBRE AWG	PRISE OUTLETS	COULEUR COLOR
25'	50'	100'	kenworth® t-slot plug		
700-3006	700-3007	700-3008	12/3	SIMPLE SINGLE	Bleu-Blue



RALLONGES ÉLECTRIQUE «BULLDOG»

Recouvrement SJTOW - Indicateur lumineux de fonctionnement. Résistant à l'huile et l'eau. Résiste à la flamme. Résiste à l'abrasion. Températures: -50°C à 105°C (58°F à 221°F)

«BULLDOG» EXTENSION CORDS

Jacket Type: SJTOW . Power Indicator Light . Oil & water resistant. Flame retardant. Abrasion resistant. Temp. Range: -50°C to 105°C; -58°F to 221°F

No.			Calibre Awg	Prise Outlets	Couleur Color
25'	50'	100'	bulldog		
700-3010	700-3011	700-3012	14/3	SIMPLE / SINGLE	Jaune / Yellow
700-3013	700-3014	700-3015	12/3	TRIPLE / TRIPLE	



RALLONGES POUR L'EXTÉRIEUR

Recouvrement SJTW. Résistant à l'eau. Résiste à la flamme. Résiste à l'abrasion et à la corrosion. Lame en cuivre recouvert de nickel.

OUTDOOR EXTENSION CORDS

Jacket Type: SJTW. Water resistant. Flame retardant. Abrasion resistant. Resist corrosion. Nickel-coated brass blade.

No.			Calibre Awg	Usage Duty	Prise Outlets	Couleur Color
25'	50'	100'	extérieur / outdoor			
700-3021 13 amps	700-3022 13 amps	700-3023 10 amps	16/3	Medium Duty	SIMPLE / SINGLE	Orange
700-3024 15 amps	700-3025 15 amps	700-3026 13 amps	14/3	Heavy Duty		
700-3027 15 amps	700-3028 15 amps	700-3029 13 amps	12/3	Extra Heavy Duty		

BALADEUSE LAMPE DE RECHERCHE PRIME WIRE TROUBLE LIGHTS, PRIME WIRE



No.	Longueur Length	Calibre Awg	Couleur Color
700-1731	25'	16/3 SJTW	Jaune / Yellow
700-1733	25'	16/3 SJEOW	Bleu - Blue / Orange

AMPOULES ANTI-CHOC ROBUSTES SYLVANIA SYLVANIA HEAVY DUTY ROUGH SERVICE

No.	No.	No.	Qte/Qty
1361 100 Watts	1362 75 Watts	1360 50 Watts	2/ Bte Caisse de 24 bulbs

FICHES ET DOUILLES LEVITON®

Prise mâle et femelle pour la réparation des rallonges électriques. Trois conducteurs. 6 / Boite.

LEVITON® PLUGS AND SOCKETS

Plugs - Male and Female. Use with portable cord. Three conductor. 6 / Box.

no.	Description
1131	Fiche MALE 15 A/125 V MALE Electrical Plug

no.	Description
1132	Fiche FEMELLE 15 A/125 V FEMALE Electrical Plug

no.	Description
1133	Fiche FEMELLE 20 A/125 V FEMALE Electrical Plug

FICHE ET DOUILLE- GRADE INDUSTRIEL 15 A /125V

2 pole; lames droites, appbation csa/ul; nema 5-15p; 3 fil. 6 / BTE

PLUGS AND SOCKETS- INDUSTRIAL GRADE -

2 pole; straight blades ,csa/ul approval; 1; nema 5-15p; 3 wire. volt. 6 / BOX.

no.	Description	no.	Description
1134	Fiche MALE MALE Plug	1135	Fiche FEMELLE FEMALE Plug

FICHE ET DOUILLES 15 A /125V

Pour la réparation des rallonges électriques. Trois conducteurs. 6 / BTE

PLUGS AND SOCKETS 15 A /125V

Use with portable cord. Three conductor. 15 amp, 125 volt. 6 / BOX.

no.	Description	no.	Description
1126	Fiche MALE MALE Plug	1128	Fiche FEMELLE FEMALE Plug

INTERRUPTEUR DE BALADEUSE HANDLE SWITCH MECHANISM

6 / bte-box

NO. 1124



PROTECTEUR D'AMPOULE BULB PROTECTOR

Isolé et muni d'un crochet pour support. Ouvert à 180°. Isolated swing open type and hanger hook.

NO. 1125



POIGNÉE ROBUSTE POUR BALADEUSE HEAVY DUTY GRIP HANDLE

NO. 757-189214



JEUX DE LUMIÈRES PRIME WIRE

Jeux de lumières - Moulés, résistant aux intempéries, gaine de vinyle - Lumières espacées de 3 mètres

STRINGLIGHTS, PRIME WIRES

String Lights - Molded-on Weather Resistant, Vinyl Jacket - Spaced at 10 Foot Intervals

No.	Long / Length	Calibre Awg	Description	Couleur / Color
700-1049	50'	12/3 SJTW	Jeu de lumières / Stringlight	Jaune / Yellow
700-1050	100'	12/3 SJTW	Jeu de lumières / Stringlight	Jaune / Yellow



SUPPORT TUBULAIRE EN MÉTAL POUR RANGEMENT DE CORDONS

Support tubulaire en métal noir pour la gestion des rallonges électriques. Le dévidoir portable de PRIME® offre un entreposage des rallonges sans emmêlement. peut contenir jusqu'à 100 pieds de cordon:

16 AWG - 100 pi. • 14 AWG - 75 pi. • 12 AWG - 50 pi.

Dimension: 7,25 x 10,00 x 13,50

Poids unitaire (lb): 2,13 lbs

PORTABLE METAL CORD REEL WITH STAND

PRIME® portable cord reel provides tangle-free portable storage for your extension cords. Features Tangle-Free Portable Storage for Cords & Holiday Lights. Store up to 100ft. of Cord

16 AWG - 100ft. • 14 AWG - 75ft. • 12 AWG - 50ft.

Size (DxWxH): 7.25 x 10.00 x 13.50

Weight (lbs): 2.13

Unit Weight (lbs): 2.13

No.	Dimension	Qte/Qty
700-CR003000	7.25 x 10.00 x 13.50	



DÉVIDOIR EN PLASTIQUE POUR RANGEMENT DE RALLONGE AVEC SUPPORT

Dévidoir en plastique orange avec support pour rangement de rallonge électrique

Peut embobiner jusqu'à 100 pieds de cordon:

16 AWG - 100 pi. • 14 AWG - 75 pi. • 12 AWG - 50 pi.

Dimension : 7,87 x 11,00 x 13,70

Poids : 1,47 lbs

ORANGE PLASTIC CORD STORAGE REEL WITH STAND

Tangle-Free Portable Storage for Cords & Holiday Lights Store up to 100ft. of Cord

16 AWG - 100ft.. • 14 AWG - 75ft.. • 12 AWG - 50ft.

Size : 7,87 x 11,00 x 13,70

Weight: 1,47 lbs

No.	Dimension	Qte/Qty
700-CR003002	7,87 x 11,00 x 13,70	



DÉVIDOIR MURAL EN PLASTIQUE POUR RANGEMENT DE RALLONGE

Dévidoir mural en plastique orange pour rangement de rallonge électrique. Peut embobiner jusqu'à 100 pieds de cordon:

16 AWG - 100 pi. • 14 AWG - 75 pi. • 12 AWG - 50 pi.

Dimension : 7,87 x 11,00 x 13,70

Poids : 1,47 lbs

WALL MOUNT ORANGE PLASTIC CORD STORAGE REEL WITH STAND

Wall Mount Orange Plastic Cord Storage Reel.

Tangle-Free Portable Storage for Cords & Holiday Lights Store up to 100ft. of Cord

16 AWG - 100ft.. • 14 AWG - 75ft.. • 12 AWG - 50ft.

Size : 7,87 x 11,00 x 13,70

Weight : 1,47 lbs

No.	Dimension	Qte/Qty
700-CR002002	7,87 x 11,00 x 13,70	



SUPPORT POUR RALLONGE ÉLECTRIQUE EN PLASTIQUE ROBUSTE

Le support à cordon PRIME® fournit un stockage portable sans emmêlement pour les rallonges dans un cadre robuste et compact. Peut embobiner jusqu'à 100 pieds de cordon:

16 AWG - 100 pi. • 14 AWG - 75 pi. • 12 AWG - 50 pi.

Dimension: 0,63 x 3,88 x 17,75

Poids: 0,21 lb

BLACK PLASTIC CORDWINDER

PRIME® Cordwinder provides tangle-free portable storage for extension cords in a compact heavy-duty frame.

Tangle-Free Portable Storage for Cords & Holiday Lights.

16 AWG - 100ft.. • 14 AWG - 75ft.. • 12 AWG - 50ft.

Size (DxWxH): 0.63 x 3.88 x 17.75

Weight: 0.21 lb

No.	Dimension	Qte/Qty
700-CR002000	0,63 x 3,88 x 17,75	



SANGLE DE TRANSPORT POUR RALLONGE

Idéal pour transporter des sacs d'épicerie en plastique et des pots de peinture. Regroupe les rallonges, les cordes et les fils. Réglable pour correspondre à la longueur du cordon. Peut contenir jusqu'à 100 pi. Réglable pour correspondre à la longueur du cordon

16 AWG - 100 pi. • 14 AWG - 75 pi. • 12 AWG - 50 pi.

CORD CARRY STRAP

Great for Carrying Plastic Grocery Bags and Paint Cans. Conveniently Holds Extension Cords, Ropes, and Wire. Will Hold Up to 100 ft.

16 AWG - 100ft.. • 14 AWG - 75ft.. • 12 AWG - 50ft.

No.	Dimension	Qte/Qty
700-CA1000		



CHARGEUR USB AVEC 6 PRISES

6 prises, 1200 joules avec chargeur USB 3,4 A à 2 ports, recharge USB 20% plus rapide *, voyants de charge rouge et vert, voyants de protection et de mise à la terre, Que les chargeurs standard 5.0V avec 2.1A. Les résultats peuvent varier en fonction de l'appareil et de l'équipement connecté.

6 prises. Boîtier: plastique ABS, Joules: 1200.

Puissance électrique: 15A / 60Hz / 125V / 1875W

Mesures unitaires (DxWxH): 2,10 x 6,25 x 8,75

USB CHARGER WITH 6 OUTLETS

6-Outlet, 1200 Joules Surge Tap w/ 2 Port 3.4 Amp USB Charger, 20% Faster USB Charging*, Red & Green Charging Indicator Lights, Protected & Grounded Indicator Lights, Than standard 5.0V chargers with 2.1A. Results may vary by device and connected equipment.

Specifications

6 Outlets, Housing: ABS Plastic, Joules: 1200

Electrical Rating: 15A / 60Hz / 125V / 1875W

Unit Measurements (DxWxH): 2.10 x 6.25 x 8.75

No.	Dimension	Qte/Qty
700-PBUSB346S	(DxWxH): 2,10 x 6,25 x 8,75 / (DxWxH): 2.10 x 6.25 x 8.75	1



LAMPE DEL POUR ATELIER

Connectez jusqu'à 10 lampes DEL ensemble. Excellent dans les escaliers, les magasins, les entrepôts, les usines et les garages.

CARACTÉRISTIQUES:

Ampoule type DEL	Longueur nominale: 4'
Tension: 120 V	Longueur du cordon d'alimentation: 5'
Puissance: 42 W	Température de la couleur: 5000 k
Hauteur hors tout: 47,4»	Fini du boîtier: Blanc
Largeur hors tout: 6,3»	Longueur nominale: 4'
Profondeur hors tout: 2,9»	Electrique: 15A / 60Hz / 125V / 1875W
Lumens: 4500	Dimension (PxLxH): 2.10 x 6.25 x 8.75

LED SHOP LIGHT

Great for warehouses, shops, stairways, stores, factories, and garages. Possibility to connect up to 10 LED lights together

CARACTERISTICS:

Bulb Type: LED	Power Cord Length: 5'
Voltage: 120 V	Colour Temperature: 5000 k
Wattage: 42 W	Housing Finish: White
Overall Height: 47.4»	Nominal Length: 4'
Overall Width: 6.3»	Electrical Rating: 15A / 60Hz / 125V / 1875W
Overall Depth: 2.9»	Unit Measurements (DxWxH): 2.10 x 6.25 x 8.75
Lumens: 4500	Dimension (PxLxH): 2.10 x 6.25 x 8.75

No.	Dimension	Qte/Qty
700-N19148	(PxLxH): 2.10 x 6.25 x 8.75 / (DxWxH): 2.10 x 6.25 x 8.75	1



BALADEUSE PRO-LITE À 30 LED 200 LUMENS RECHARGABLE

- Batterie au lithium-ion rechargeable • Deux niveaux de luminosité • Interrupteur à 3 positions dans la poignée
- Voyant de charge double couleur • Pare-chocs au haut et bas • Poignées ergonomiques
- Crochets rotatifs à 360 ° et aimant rotatif

LED TASK LIGHT RECHARGEABLE PRO-LITE 30 SMD

- 200 Lumens • Rechargeable Lithium-ion Battery • Dual Brightness Level • 3 Position Push Switch in Handle
- Dual Color Charge Indicator Light • Top & Bottom Bumpers • Ergonomic Finger Grips
- 360° Rotating Hooks & rotating magnet

No.	Description
757-1003	30 DEL 200 lumens / 30 SMD 200 Lumens



BALADEUSE LED "TILT & TWIST" 150 LUMENS À BATTERIE

- 14 D.E.L. produisent 150 lumens • La tête s'incline de 90 ° et pivote sur 360 ° • Base magnétique Stand-Up
- Fonctionne avec 3 piles «AA» • Niveaux de luminosité doubles • Interrupteur à 3 positions dans la poignée
- Pare-chocs haut et bas • Poignées ergonomiques et crochet pivotant à 360 °

LED TASK LIGHT BATTERY OPERATED TILT & TWIST T

- 14 SMD LED Produce 150 Lumens • Head Tilts 90° and Rotates 360° • Stand-Up Magnetic base
- Operated on 3 Replaceable "AA" Batteries • Dual Brightness Levels • 3 Position Push Switch in Handle
- Top & Bottom Bumpers • Ergonomic Finger Grips & Hook Rotates 360° • 360° Rotating Hooks & rotating magnet

No.	Description
757-1004	14 DEL 150 lumens / 14 SMD 150 lumens



BALADEUSE D'ATELIER 48 DEL AVEC DÉVIDOIR RETRACTABLE

300 lumens de lumière visible, DEL écoénergétiques. Mise à la terre de 5 AMP intégrée à la poignée, source d'alimentation supplémentaire, crochets suspendus et aimants pour utilisation mains libres, interrupteur marche / arrêt dans la poignée, enrouleur automatique de cordon en métal durable avec cordon rétractable de 30 pieds, à fixer au mur et au plafond (matériel de montage inclus), le disjoncteur intégré 5AMP empêche les surcharges. Couleur : jaune.

RETRACTABLE CORD 48 DEL HAND LAMP

Yellow Trouble Light w/ Outlet and 30 ft.16/3 SJT Metal Cord Reel . Features : 48 LED Work Light, Provides 300 Lumens of Visible Light, Energy-Efficient LEDs are Cool to the Touch 5A Grounded Outlet Built into the Handle, Provides Additional Power Source, Hang-Hooks & Magnets for Hands-Free Use, Power ON/OFF Switch in Handle, Durable Metal Cord Reel w/ 30ft Retractable Cord, Mounts on Wall & Ceiling (Mounting Hardware Included), 5A Built-In Circuit Breaker Prevents Overloads. Color: YELLOW.

No.	Dimension	Qte/Qty
700-CRTLLED526	48 DEL 300 lumens / 48 SMD 300 lumens	1



BALADEUSE RÉTRACTABLE

Cordon dans le boîtier en acier robuste • Interrupteur marche / arrêt intégré dans la poignée • Deux crochets suspendus pivotent sur 360 ° • Pare-chocs de protection supérieurs et inférieurs • Inclut le matériel de suspension de la bobine

RETRACTABLE CORD REEL TASK LIGHT

Cord Reel in Rugged Steel Housing • On/Off switch built into handle • Dual Hanging hooks rotate 360° • Top and Bottom Protective Bumpers • Includes reel hanging hardware

No.	Dimension	Qte/Qty
757-1002		1



PISTOLET DRIPLESS® À HAUT RENDEMENT AVEC BERCEAU

Catégorie commerciale. Coupe-bec et poinçon de scellement. Tige hexagonale et plaque d'entraînement. Conçu pour les cartouches de 283 g

HIGH-OUTPUT DRIPLESS® GUN WITH CRADLE

Commercial Grade. Spout cutter & seal punch. Hex rod & drive plate.. Use with a 283 g cartridge

No.	Description	Qte/Qty
6375	Pour cartouches de 283gr / For 283gr cartridges	1



PISTOLET DRIPLESS® INDUSTRIEL ANTIGOUTTE

Construction composite robuste. Prise ergonomique. Réduit la fatigue de la main et du bras. Cylindre rotatif. Dispositif antigoutte breveté. Conçu pour les cartouches de 283 g

DRIPLESS® INDUSTRIAL GUN

Rugged composite construction. Engineered ergonomic grip. Reduces stress in hand and arm. Rotating barrel. U

No.	Description	Qte/Qty
6374	Pour cartouches de 283gr / For 283gr cartridges	1



PISTOLET POUR URÉTHANE

GUN FOR URETHAN

No.	Description	Qte/Qty
6373	Pour cartouches de 283gr / For 283gr cartridges	1



PISTOLET APPLICATEUR POUR ADHÉSIFS STRUCTURAUX

Conçu pour les adhésifs en deux parties Norton® SpeedGrip™

APPLICATOR GUN FOR STRUCTURAL ADHESIVES

Use with Norton® SpeedGrip™ two-part adhesives

No.	Description	Qte/Qty
724-1323	Pour cartouches Speedgrip / For Speedgrip cartridges	1



ADHÉSIFS STRUCTURAUX - POUR CAMION

Système rapide et polyvalent pour le collage et la réparation de l'acier, de l'aluminium, du plastique souple, semi-rigide et rigide, du SMC, du FRP et de la fibre de verre. Utiliser avec le pistolet #724-1323

structural adhesives - FOR TRUCKS

System for bonding and repairing steel, aluminum, flexible, semi-rigid and rigid plastic and SMC, FRP, and fiberglass. Use with gun #724-1323

No.	Temps d'installation / Working time	Adhésif / Adhesive	Qte/Qty
724-1199	3 minutes	Urethane / Urethan	1
724-1200	10 minutes	Urethane / Urethan	
724-1201	35 minutes	Urethane / Urethan	
724-1202	90 minutes	Epoxy	



BÂCHE BLEU - USAGE RÉGULIER

Bâche à usage standard. Rivets au 3" en aluminium, résistant à la rouille. Corde de renfort sur les bordures. Coins renforcés. Tissage 8 x 8, 76 GSM. Résistant à l'eau, protection UV, flexible et légère pour faciliter l'entreposage.

BLUE TARP - REGULAR DUTY

Standard duty. Rust-resistant aluminum grommets every 3". Rope reinforced hem. Strengthen corner bars. Netting 8 x 8, 76 GSM. Waterproof and built in UV sun protection. Flexible and lightweight for easy storage.

Dimension	No.	Dimension	No.
6' X 8'	#700-1185	20' X 30'	#700-1197
8' X 10'	#700-1187	30' X 40'	#700-1199
10' X 12'	#700-1189	30' X 50'	#700-1201
10' X 15'	#700-1191	40' X 50'	#700-1203
15' X 20'	#700-1193	40' X 60'	#700-1205
18' X 24'	#700-1195		



BÂCHE BLANCHE SERVICE RÉGULIER

Bâche en polyéthylène à usage standard. Rivets au 3" en aluminium, résistant à la rouille. Corde de renfort sur les bordures et coins renforcés. Tissage 8 x 8, 76 GSM. Résistant à l'eau, protection UV, flexible et légère pour faciliter l'entreposage.

WHITE TARP - REGULAR DUTY

Standard duty. Rust-resistant aluminum grommets every 3". Rope reinforced hem. Strengthen corner bars. Netting 8 x 8, 76 GSM. Waterproof and built in UV sun protection. Flexible and lightweight for easy storage.

Dimension	No.	Dimension	No.
6' X 8'	#700-1186	18' X 24'	#700-1196
8' X 10'	#700-1188	20' X 30'	#700-1198
10' X 12'	#700-1190	30' X 40'	#700-1200
10' X 15'	#700-1192	30' X 50'	#700-1202
15' X 20'	#700-1194	40' X 60'	#700-1206



SAC DE POUBELLE INDUSTRIEL

Fait de résine recyclée à 100% Emballage distributeur d'un sac à la fois
Certifié UL 3 types : Régulier / Fort / Extra fort

INDUSTRIAL TRASH BAG

Made of 100% recycled resin Dispenser packaging one bag at a time
UL certified 3 types: Regular / Strong / Extra strong

Dimension	Quantité par boîte / Quantity per box	No.
22" x 24"	Bte 500 Régulier (Noir)	#700-4001
22" x 24"	Bte 500 Régulier (Blanc)	#700-4002
26" x 26"	Bte 200 Fort (Noir)	#700-4003
35" x 50"	Bte 150 Fort (Noir)	#700-4004
26" x 36"	Bte 125 Extra Fort (Noir)	#700-4005
35" x 50"	Bte 100 Extra Fort (Noir)	#700-4006
42" x 48"	Bte 100 Extra Fort (Noir)	#700-4007
50" x 50"	Bte 100 Extra Fort (Noir)	#700-4008



ROUE DE GOMMAGE DE RECHANGE

Max 3500 RPM. Enlève rapidement le vinyle, les décalcomanies, le ruban réfléchissant et les adhésifs sur le métal, le verre et la fibre de verre sans endommager la peinture ou la surface.

SCRUB WHEEL REPLACEMENT

Max 3500 RPM. Removes vinyl, decals, reflective tape and adhesives quickly on metal, glass and fiber glass without paint or surface damage.

No.	Dimension	Couleur / Color	Qte/Qty
647-MNT-USZU-010	31mm	Tan	1
837-1032	31mm	Tan	1
647-DYB-92255	4" x 1-1/4"	Rouge / Red	1



DISQUE À EFFACER

ERASER DISK

No.	Dimension	Couleur / Color	Qte/Qty
18-4751823	3-1/2" x 5/8"	Tan	1



COUTEAU TOUT USAGE À VERROU PAR CLIQUET L-1 (18MM)

Le couteau de service rigoureux à lames sécables original de OLFA offre une poignée durable moulée avec un mécanisme de verrouillage par roue à rochet. Ajustement illimité de la lame. Inclus la lame LB. S'adapte à toutes les lames de service rigoureux OLFA.



LB



ULTRAMAX LBB

RATCHET LOCK UTILITY KNIFE L-1 (18MM)

The original OLFA snap-off heavy-duty cutter features a contoured durable handle with a ratchet-wheel blade locking mechanism. Unlimited blade adjustment. Includes LB Blade. Fits any OLFA Heavy-Duty Blade.

Code	Description	Type	Qte / Qty
661-1001	Couteau /Knife	L-1	6
661-1003	Lame / Blade	LB	10 / Pqt - Pkg
661-1004	Lame / Blade	LB	50 / Pqt - Pkg
661-1005	Lame / Blade	Ultramax	10 / Pqt - Pkg
661-1006	Lame / Blade	Ultramax	50 / Pqt - Pkg



COUTEAU TOUT USAGE À POIGNÉE COUSSINÉE LA-X (18MM)

poignée coussinée, antidérapante faite de fibre de verre conjuguée avec de l'élastomère pour une résistance aux produits chimiques et un nettoyage facile. Les couteaux à lame sécables offrent un verrou automatique de lame et une pointe en métal solide. Inclus la Lame Ultra Tranchante UltraMaxMD LBB. S'adapte à toutes les lames de service rigoureux OLFA.



LB



ULTRAMAX LBB

COMFORT GRIP UTILITY KNIFE LA-X (18MM)

Offers an anti-slip, cushion-grip handle engineered of fiberglass conjoined with elastomer for chemical resistance and easy cleaning. The snap-off cutter features automatic blade lock and a built-in hard metal pick. Includes LBB UltraMax® Ultra Sharp Blade. Fits any OLFA Heavy-Duty Blade.

Code	Description	Type	Qte / Qty
661-1002	Couteau /Knife	LA-X	6
661-1003	Lame / Blade	LB	10 / Pqt - Pkg
661-1004	Lame / Blade	LB	50 / Pqt - Pkg
661-1005	Lame / Blade	Ultramax	10 / Pqt - Pkg
661-1006	Lame / Blade	Ultramax	50 / Pqt - Pkg



COUTEAU À POIGNÉE AVEC INSERT CAOUTCHOUC H-1 (25MM)

Ce couteau offre un verrouillage de lame par roue à rochet pour prévenir le glissement et un insert de grippe en caoutchouc pour un contrôle positif de la poignée. Ajustement illimité de la lame. Inclut la Lame HB. S'adapte à toutes les lames pour Service Extra Rigoureux de OLFA



HB



ULTRAMAX HBB



HSWB

RUBBER GRIP INSERT UTILITY KNIFE H-1 (25MM)

This cutter features a ratchet-wheel blade lock for extra blade security and a rubber grip insert for positive handle control. Unlimited blade adjustment. Includes HB Blade. Fits any OLFA Extra Heavy-Duty Blade.

Code	Description	Type	Qte / Qty
661-1007	Couteau /Knife	H-1	6
661-1008	Lame / Blade	HB	5 / Pqt - Pkg
661-1009	Lame / Blade	HB	20 / Pqt - Pkg
661-1010	Lame / Blade	HBB	20 / Pqt - Pkg
661-1011	Lame / Blade	HSWB	1 / Pqt - Pkg



700-1700

COUTEAU UNIVERSEL À CLIQUET ET LAME VERROUILLABLE

Couteau extra robuste avec manche profilé et rail de lame en acier inoxydable

RATCHET LOCK BLADE, UTILITY KNIFE

Heavy-Duty cutter with contoured handle and stainless steel blade channel



Code	Description	Qte / Qty
700-1699	Couteau /Knife	6
700-1700	Lame / Blade	10 / Pqt - Pkg



700-2238

COUTEAU POUR SERVICE INTENSIF

Couteau extra robuste avec rail de lame en acier inoxydable

Le manche contient 5 lames avec fonction d'autochargement de lame

HEAVY-DUTY, UTILITY KNIFE

Heavy-Duty cutter with stainless steel blade channel. Handle holds 5 blades and auto-Load blade function.



Code	Description	Qte / Qty
700-2237	Couteau /Knife	6
700-2238	Lame / Blade	10 / Pqt - Pkg



COUTEAU EASY-CUT 2000 - JAUNE

Avec plusieurs réglages de profondeur de lame intégrés. EASY-CUT™ 2000 de couleur JAUNE intègrent de multiples réglages de profondeur de lame avec une longueur de lame légèrement accrue qui permet de découper des cartons ondulés à simple, double et triple paroi. Lorsque l'utilisateur a fini de couper, il suffit de relâcher la poignée et la lame se rétracte automatiquement. Inclus : étui clip-on original et cordon qui s'étend jusqu'à 6 pieds

EASYCUT BOX CUTTER 2000 - YELLOW

With built-in multiple blade-depth settings. EASY-CUT™ 2000 in YELLOW color have built-in multiple blade-depth settings with slightly increased blade length that makes cutting single, double, and triple walled corrugated cardboards and boxes a breeze with superb control and fluidity. Included in this set is an original clip-on holster and lanyard (stretches up to 6 feet!) with 360-degree rotation offers convenient and safe storage.

Code	Description	Qte / Qty
774-1001	Couteau /Knife	6



DÉVIDOIR DE LAME POUR EASY-CUT 2000

Lames de rechange EASY-CUT™ fabriquée avec la plus haute qualité d'acier au carbone et offre jusqu'à trois fois la charge d'utilisation normale. La lame ne s'écaille pas et offre un tranchant jusqu'à 5000 pieds d'utilisation. Distributeur facile à ouvrir qui comporte espaces intégrés pour ranger les lames usagées.

EASYCUT STANDARD (SD) REPLACEMENT BLADES

EASY-CUT™ Standard (SD) Replacement Blades is made with the highest quality of carbon steel, and provides up to 3 times the normal usage workload. The blade does not chip, and offers a sharp edge for up to 5000 feet of use. Comes in an easy-to-open dispenser that has built-in spaces to store depleted blades for proper disposal. A shipping label is provided inside each box to return blades when they have all been used.

Code	Description	Qte / Qty
774-1002	81 Lames par dévidoir / 81 Blades for dispenser	6 / Pqt - Pkg



COUTEAU À PRISE CAOUTCHOUC CONFORTABLE, ROBUSTE, 18MM

Poignée confortable, rembourrée, en caoutchouc antidérapant et ergonomique.
Résiste à l'acétone. Canal de lame en acier inoxydable



LB



ULTRAMAX LBB

COMFORT-GRIP KNIFE, RUBBER HANDLE (18MM)

The original OLFA snap-off heavy-duty cutter features a contoured durable handle with a ratchet-wheel blade locking mechanism. Unlimited blade adjustment. Includes LB Blade. Fits any OLFA Heavy-Duty Blade.

Code	Description	Type	Qte / Qty
661-1043	Couteau /Knife	Robuste / Heavy-Duty	6
661-1003	Lame / Blade	LB	10 / Pqt - Pkg
661-1004	Lame / Blade	LB	50 / Pqt - Pkg
661-1005	Lame / Blade	Ultramax	10 / Pqt - Pkg
661-1006	Lame / Blade	Ultramax	50 / Pqt - Pkg



GRATTOIR POUR PARE-BRISE ET FENÊTRES

• Peut être utilisé en trois différentes positions de blocage, pour faciliter le nettoyage de coins de pare-brise et sur des surfaces courbées. • Se replie pour une sécurité accrue. • Comprend une lame (Lames de rechange disponibles - No.1356)

WINDSHIELD & WINDOW SCRAPER

• Can be used in three different lock positions for in cleaning windshields at corners and on curved surfaces.
• Blade section folds into handle and locks for safe storage. • One blade included (Replacement blades available - Part No. 1356)

No.	Description	Qte/Qty
1358	Grattoir / Scraper	1



GRATTOIR POUR LAMES NO.9

utilisé sur des fentes, rainures et surface générales . Double coupe. Conique légèrement vers le point
(Lames de rechange disponibles - No.1356)



SCRAPER FOR NO.9 BLADES

Used on slots, grooves and general surface. Double cut. Slightly tapered towards the point
(Replacement blades available - Part No. 1356)

No.	Description	Qte/Qty
1357	Grattoir / Scraper	1
1356	Lame no.9 / Blade no.9	100 / Pqt - Pkg

LAMES EN PLASTIQUE POUR GRATTOIR

PLASTIC SCRAPER BLADES



No.	Description	Qte/Qty
6364	Lame / Blade	25 / Pqt - Pkg



GSB-2S

RACLOIR POUR LE VERRE (18MM)

Lame en acier inoxydable résistant à la rouille et la corrosion

S'attaque aux salissures les plus difficiles à nettoyer, incluant la saleté, la peinture, les produits de calfeutrage et le mortier

GLASS SCRAPER (18MM)

Stainless steel blade is rust and corrosion-resistant. Tackles the toughest materials including dirt, paint, caulk, and mortar.

Code	Description	Type	Qte / Qty
661-1043	Racloir / Scraper	Robuste / Heavy-Duty	6
661-1113	Lame / Blade	GSB-2S	6 / Pqt - Pkg



GSB-1S

RACLOIR POUR LE VERRE

Lame en acier inoxydable résistant à la rouille et la corrosion. S'attaque aux salissures les plus difficiles à nettoyer, incluant la saleté, la peinture, les produits de calfeutrage et le mortier. Conçu pour les gros travaux dans les bâtiments commerciaux, les hôpitaux, les hôtels et plus.

Comprend un protège-lame de sécurité installé sur le manche.

GLASS SCRAPER

Stainless steel blade is rust and corrosion-resistant. Tackles the toughest materials including dirt, paint, caulk, and mortar.

Designed to tackle scraping applications in commercial buildings, hospitals, hotels, and more. Features a unique safety blade guard that attaches over the handle.

Code	Description	Type	Qte / Qty
661-1178	Racloir / Scraper	Robuste / Heavy-Duty	6
661-1179	Lame / Blade	GSB-1S	30 / Pqt - Pkg





COUPEAU DE SÉCURITÉ JETABLE À LAME DISSIMULÉE SK-15

Idéales pour couper les sacs, les boîtes en carton ondulé, les cerclages en plastique, le ruban, la pellicule thermorétractable et bien plus. Lames doubles pour une durée de vie prolongée.

DISPOSABLE CONCEALED BLADE SAFETY KNIFE SK-15

Ideal for cutting bagged goods, corrugated boxes, plastic strapping, tape, stretch/shrink wrap and more. Dual-sided blade for longer cutting.

Code	Description	Type	Qte / Qty
661-1194	Couteau /Knife	SK-15	10 / Pqt - Pkg



COUPEAU DE SÉCURITÉ À LAME DISSIMULÉE À CHANGEMENT RAPIDE SK-16.

1. Tête de lame remplaçable à changement rapide
2. Exposition limitée de la lame pour prévenir les coupures et les lacérations
3. Poignée renforcée en fibre de verre pour plus de durabilité
4. Lame en acier inoxydable de qualité supérieure
5. Canal de découpe à écoulement libre minimisant la résistance
6. Embout métallique pour ouverture des rubans adhésif

SK-16 QUICK-CHANGE CONCEALED BLADE SAFETY KNIFE

1. Quick-change replaceable blade head
2. Limited blade exposure prevents cuts and lacerations
3. Fiberglass reinforced handle provides durability
4. Premium stainless-steel blade
5. Flow-thru cutting channel minimizes resistance
6. Metal tip for improved tape splitting

Code	Description	Type	Qte / Qty
661-1195	Couteau /Knife	SK-16	1
661-1196	Lames /Blades	SK-16/10	10



COUPEAU DE SÉCURITÉ À LAME DISSIMULÉE SK-10

Concept de lame à position ajustable offrant 4 points de coupe à l'aide d'une lame à tranchant unique. Utilisable par les gauchers ou droitiers sans ajustement de la lame. Remplacement de la lame sans outil.

SAFETY KNIFE WITH CONCEALED BLADE SK-10

Adjustable blade positioning design which allows for 4 cutting points on a single-edge utility blade. Fits both right and left-handed users with no blade adjustment necessary. Tool-free blade change

Code	Description	Type	Qte / Qty
661-1015	Couteau /Knife	SK-10	1
661-1018	Lame / Blade	SKB-10	10 / Pqt - Pkg



COUPEAU DE SÉCURITÉ COMPACT AUTORÉTRACTABLE SK-7

Lame autorétractable activée par ressort. Poignée ABS très résistante aux impacts. Glissière de lame texturée avec butée au pouce pour un contrôle précis. Canal de la lame en acier inoxydable de gros calibre assurant un maintien sûr de la lame. Orifice pratique pour longe. Préchargé avec une lame de sécurité SKB-7. Pour droitiers et gauchers.

COMPACT SELF-RETRACTING SAFETY KNIFE SK-7

Spring-activated, self-retracting blade. High-impact ABS handle. Textured blade slide with thumb stop for precise control. Heavy-gauge stainless steel blade channel provides secure blade hold. Convenient lanyard hole. Preloaded with an SKB-7 safety blade. For right- and left-handed use

Code	Description	Type	Qte / Qty
661-1139	Couteau /Knife	SK-7	1
661-1138	Lame / Blade	SKB-7	10 / Pqt - Pkg



COUPEAU AUTOMATIQUE DE SÉCURITÉ AUTO-RÉTRACTABLE SK-8

Lame à ressort se rétractant automatiquement lorsqu'elle perd le contact avec la surface de coupe, même si le coulisseau de lame est engagé. Poignée antidérapante, renforcée de fibre de verre, antidérapante et résistante aux chocs. Orifice pratique pour longe. Préchargé avec une lame de sécurité SKB-8. Embout en métal pour plus de durabilité.

AUTOMATIC SELF-RETRACTING SAFETY KNIFE SK-8

Spring-activated blade automatically retracts when it loses contact with cutting surface, even if blade slide is engaged. Anti-slip textured, fiberglass-reinforced, high-impact handle. Convenient lanyard hole. Preloaded with an SKB-8 safety blade. Metal tip for durability

Code	Description	Type	Qte / Qty
661-1014	Couteau /Knife	SK-8	1
661-1017	Lame / Blade	SKB-8	10 / Pqt - Pkg



COUTEAU DE SÉCURITÉ FLEX-GUARD® SK-6

Lame se rétractant automatiquement lorsqu'elle perd le contact avec la surface de coupe, même si le coulisseau de lame est engagé. Poignée en ABS renforcé de fibre de verre à résistance élevée aux chocs. Poignée texturée antidérapante. Orifice pratique pour longe. Préchargé avec une lame de sécurité RSKB. Profondeur de coupe de 10 mm.



FLEX-GUARD® SAFETY KNIFE SK-6

Blade automatically retracts when it loses contact with cutting surface even if slider is engaged. Fiberglass-reinforced, high-impact ABS handle. Anti-slip, textured handle. Convenient lanyard hole. Preloaded with an RSKB safety blade. Has 10 mm cutting depth.

Code	Description	Type	Qte / Qty
661-1013	Couteau /Knife	SK-6	1
661-1026	Lame / Blade	RSKB-2	10 / Pqt - Pkg



COUTEAU AUTO-RÉTRACTABLE DE SÉCURITÉ SK-4

Ce couteau offre une poignée ergonomique antidérapante et un guide de lame en acier inoxydable qui retient fermement la lame. Profondeur de Coupe : 0.75»; 19mm. Pour les utilisateurs gauchers ou droitiers. Inclus la Lame SKB-2. S'adapte aux lames SKB-2, RSKB et HOB.



SKB-2



HOB-2/5

SELF-RETRACTING SAFETY KNIFE SK-4

This cutter has a slip-resistant ergonomic handle and stainless steel blade channel that tightly secures the blade. Cutting depth: 0.75»; 19 mm. For right- and left-handed users. Includes SKB-2 Blade. Fits SKB-2, RSKB, HOB Blades.

Code	Description	Type	Qte / Qty
661-1012	Couteau /Knife	SK-4	1
661-1016	Lame / Blade	SKB-2	10 / Pqt - Pkg
661-1025	Lame / Blade	SKB-2	50 / Pqt - Pkg
661-1091	Lame / Blade	HOB-2/5	5 / Pqt - Pkg



SKB-2



HOB-2/5

COUTEAU AUTO-RÉTRACTABLE DE SÉCURITÉ SK-9

Ce couteau offre une poignée ergonomique antidérapante et un guide de lame en acier inoxydable qui retient fermement la lame. Profondeur de Coupe : 0.75»; 19mm. Pour les utilisateurs gauchers ou droitiers. Inclus la Lame SKB-2. S'adapte aux lames SKB-2, RSKB et HOB.

SELF-RETRACTING SAFETY KNIFE WITH TAPE SLITTER SK-9

Spring-activated, self-retracting blade. High-impact ABS handle. Textured blade slide with thumb stop for precise control. Heavy-gauge stainless steel blade channel provides secure blade hold. Convenient lanyard hole. Multi-purpose metal pick can be used as a tape slitter, screwdriver, staple remover, and more. Preloaded with an SKB-2 Safety Blade.

Code	Description	Type	Qte / Qty
661-1041	Couteau /Knife	SK-9	1
661-1016	Lame / Blade	SKB-2	10 / Pqt - Pkg
661-1025	Lame / Blade	SKB-2	50 / Pqt - Pkg
661-1091	Lame / Blade	HOB-2/5	5 / Pqt - Pkg



661-1189 - Pointe arrondie / Rounded-tip

COUTEAU DE SÉCURITÉ AUTORÉTRACTABLE, ACIER INOXYDABLE, SK-14

Couteau et lame en acier inoxydable à 100 %. Fabriqué en métal détectable. Certifié NSFMD
Faciles à désinfecter. Comprends une lame de sécurité SKB-2S-R avec bout arrondi.

SELF-RETRACTING SAFETY KNIFE, STAINLESS STEEL SK-14

100% Stainless Steel knife and blade. Metal-detectable. NSF® Certified. Easy to sanitize.
Preloaded with SKB-2S-R round tip safety blade.

Code	Description	Type	Qte / Qty
661-1088	Couteau /Knife	SK-14	1
661-1162	Lame / Blade	SKB-2S	10 / Pqt - Pkg
661-1189	Lame / Blade	SKB-2SR	10 / Pqt - Pkg



COUTEAU POUR USAGES MULTIPLES DE SERVICE STANDARD 180

Ce couteau économique est la version moderne du couteau à lames sécables original développé par OLFA Corporation en 1956. Parfait pour l'utilisation générale au bureau ou à la maison et les travaux légers de coupe. Ils offrent un verrou de glissoir, un clip de poche et un coupeur de lame intégré. Poignée en métal. Inclus la lame AB. S'adaptent aux lames AB, ABB, et ABS.

MULTI-PURPOSE UTILITY KNIFE 180 (9 MM)

This value-priced cutter is the modern version of the original snap-off cutter developed by OLFA Corporation in 1956. Perfect for general home/office use and light-duty cutting jobs. Features a slide lock, pocket clip and built-in blade snapper. Metal handle. Includes AB Blade. Fits AB, ABB, ABS Blades.

Code	Description	Type	Qte / Qty
661-1000	Couteau /Knife	180	1
661-1023	Lame / Blade	AB	10 / Pqt - Pkg
661-1024	Lame / Blade	AB	50 / Pqt - Pkg



COUTEAU UNIVERSEL LAME COULISSANTE VERROUILLE

Couteau extra robuste avec manche profilé et rail de lame en acier inoxydable

SLIDE LOCK BLADE, UTILITY KNIFE

Standard Duty cutter with stainless steel blade channel and attached blade snapper

Code	Description	Type	Qte / Qty
700-1701	Couteau /Knife	Universel /Universal	1
661-1702	Lame / Blade	AB	10 / Pqt - Pkg



COUTEAU TOUT USAGE À VERROUILLAGE AUTOMATIQUE SVR-2 EN ACIER INOXYDABLE (9MM)

Fonction de verrouillage automatique de la lame plutôt qu'un glissoir verrouillable pour plus de contrôle et de sécurité. Pour les utilisateurs gauchers ou droitiers. Inclus la Lame ABS. S'adaptent aux lames AB et ABS.



STAINLESS STEEL AUTO-LOCK UTILITY KNIFE SVR-2 (9 MM)

The same great features as our SVR-1, but with an automatic blade lock feature instead of a slide lock for extra control and safety. For right- and left-handed users. Includes ABSBlade. Fits AB & ABSBlades.

Code	Description	Type	Qte / Qty
661-1021	Couteau /Knife	SVR-2	1
661-1022	Lame / Blade	ABS	10 / Pqt - Pkg



CISEAUX EN ACIER INOXYDABLE, 7", POIGNÉE ANNEAUX SCS-2

Lame dentelée agrippant le matériau. Manche en ABS à résistance élevée aux chocs et lames en acier inoxydable de calibre industriel. Design symétrique du manche pour l'usage avec la main gauche ou droite.

STAINLESS STEEL SCISSORS , 7", RINGS HANDLE SCS-2

Serrated edge grips material. Industrial strength high-impact ABS handle and stainless steel blades. Symmetrical handle design for right- and left-hand use

Code	Description	Type	Qte / Qty
661-1019	Ciseaux /Scissors	SCS-2	1



DISPOSITIF À LAME USAGÉE POUR CEINTURE DC-5

Étui pour lames usagées conçu pour les professionnels soucieux de la sécurité . Format pratique, sa taille compacte se porte à la ceinture ou rangée dans le sac à outils. Éliminer les segments usagés en vrac à la fin de la journée!

BLADE DISPOSAL HOLSTER DC-5

Designed for quality-conscious professionals who snap off most frequently. The Blade Disposal Holster DC-5 features easy blade snapping in 2 blade positions and stores used segments while clipping on a tool bag, or a belt. Its compact size is perfect to carry around for one work day. Dispose used segments in bulk at the end of the day!

Code	Description	Type	Qte / Qty
661-1020	Étui / Holster	DC-5	1



LAME SÉCABLE - 18MM

POUR COUPEAU L-1 (661-1001)

Faites en acier au carbure de la plus haute qualité pour outils. 8 sections sécables par lame. 18 mm haut, 0.5mm épais.



SNAP-OFF BLADE - 18MM

FOR KNIFE L-1 (661-1001)

Made from high quality carbon tool steel. 8 cutting edges per blade. 18 mm high, 0.5mm thick.



Code	Description	Type	Qte / Qty
661-1003	Lame / Blade	LB	10 / Pqt - Pkg
661-1004	Lame / Blade	LB	50 / Pqt - Pkg
661-1005	Lame Ultramax/ Blade Ultramax	LBB	10 / Pqt - Pkg
661-1006	Lame Ultramax/ Blade Ultramax	LBB	50 / Pqt - Pkg



LAME SÉCABLE - 25MM

POUR COUPEAU H-1 (661-1007)

Faites en acier au carbure de la plus haute qualité pour outils. 7 sections sécables par lame. 25mm haut, 0.7mm épais.



SNAP-OFF BLADE - 25MM

FOR KNIFE L-1 (661-1007)

Made from high quality carbon tool steel. 7 cutting edges per blade. 25 mm high, 0.7mm thick.



Code	Description	Type	Qte / Qty
661-1008	Lame / Blade	HB	5 / Pqt - Pkg
661-1009	Lame / Blade	HB	20 / Pqt - Pkg
661-1010	Lame Ultramax/ Blade Ultramax	HBB	20 / Pqt - Pkg



LAME DE SCIE EXTRA ROBUSTE - 25MM

POUR COUPEAU H-1 (661-1007)

Lames de scie extra robustes conçues pour couteau portatif. 5 mm haut, 0.5 mm épais



EXTRA HEAVY-DUTY PULL SAW BLADE - 25MM

FOR KNIFE L-1 (661-1007)

OLFA Extra Heavy-Duty cutters and knives. 25 mm high, 0.5 mm thick.

Code	Description	Type	Qte / Qty
661-1011	Lame / Blade	HSWB-11B	1 / Pqt - Pkg



LAME SKB-7

POUR COUPEAU SK-7 (661-1139)



BLADE SKB-7

FOR KNIFE SK-7 (661-1139)

Code	Description	Type	Qte / Qty
661-1038	Lame / Blade	SKB-7	10 / Pqt - Pkg



LAME TRAPÉZOÏDALE

POUR COUPEAU SK-4 (661-1012 & 661-1188))

17.5 mm haut, 0.6mm épais

TRAPEZOID BLADE

FOR KNIFE SK-4 (661-1012 & 661-1188)

17.5 mm high, 0.6mm thick.

Code	Description	Type	Qte / Qty
661-1016	Lame / Blade	SKB-2	10 / Pqt - Pkg
661-1025	Lame / Blade	SKB-2	50 / Pqt - Pkg
661-1162	Lame acier inox / Blade stainless steel	SKB-2S	10 / Pqt - Pkg
661-1189	Lame acier inox / Blade stainless steel Coins arrondis / Rounded corners	SKB-2S-R	10 / Pqt - Pkg



LAME DE SÉCURITÉ À POINTE ARRONDIE

POUR COUPEAU SK-6 (661-1013)

À deux rebords avec coins arrondis, s'adapte à SK-4, SK-6, SK-9 et UTC-1. 17.5 mm haut, 0.6mm épais

ROUNDED TIP SAFETY BLADE

FOR KNIFE L-1 (661-1013)

rounded corners to reduce injuries. Fits SK-4, SK-6, SK-9, UTC-1.

Code	Description	Type	Qte / Qty
661-1026	Lame / Blade	RSKB-2	10 / Pqt - Pkg



LAME DE SÉCURITÉ SKB-8

POUR COUPEAU SK-8 (661-1014)

18 mm haut, 0.4mm épais

SAFETY BLADE SKB-8

FOR KNIFE L-1 (661-1014)

18 mm high, 0.4mm thick.

Code	Description	Type	Qte / Qty
661-1017	Lame / Blade	SKB-8	10 / Pqt - Pkg



LAME SKB-10

POUR COUPEAU SK-10 (661-1015)

Lames utilitaires à bord unique pour une manipulation plus sûre.

SINGLE-EDGE UTILITY BLADE SKB-10

FOR KNIFE L-1 (661-1015)

Single-edge utility blade for safer handling.

Code	Description	Type	Qte / Qty
661-1018	Lame / Blade	SKB-10	10 / Pqt - Pkg



LAME CROCHET HOB-2/5
POUR COUTEAU SK-4 (661-1012) ET SK-9 (661-1041)

HOOK BLADE HOB-2/5
FOR KNIFE SK-4 (661-1012) & SK-9 (661-1041)

Code	Description	Type	Qte / Qty
661-1018	Lame / Blade	SKB-10	10 / Pqt - Pkg



LAMES DE RECHANGE POUR RACLOIR DE VERRE, STYLE SIMPLE
POUR COUTEAU LA-X (661-1112)
18 mm haut, 0,25 mm épais

GLASS SCRAPER REPLACEMENT BLADES, SINGLE STYLE
FOR KNIFE L-1 LA-X (661-1112)
18 mm high, 0,25 mm thick.



Code	Description	Type	Qte / Qty
661-1113	Lame / Blade	GSB-2S	6 / Pqt - Pkg



LAMES DE RECHANGE POUR RACLOIR POUR LE VERRE
POUR COUTEAU GSR-1 (661-1178)

GLASS SCRAPER REPLACEMENT BLADES
FOR KNIFE GSR-1 (661-1178)

Code	Description	Type	Qte / Qty
661-1179	Lame / Blade	GSB-1S	30 / Pqt - Pkg



LAME SÉCABLE EN ACIER INOXYDABLE ABS
POUR COUTEAU SVR-2 (661-1021 ET 661-1000))

13 sections sécables par lame. 9 mm haut, 0.38 mm épais

STAINLESS STEEL SNAP-OFF BLADE ABS
FOR KNIFE L-1 (661-1021 & 661-1000))

13 cutting edges per blade. 9 mm high, 0.38 mm thick.

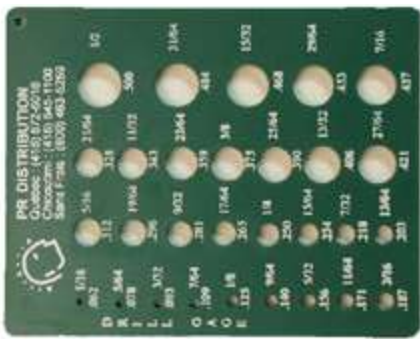
Code	Description	Type	Qte / Qty
661-1122	Lame acier inox / Blade stainless steel	ABS	10 / Pqt - Pkg
661-1123	Lame / Blade	AB	10 / Pqt - Pkg
661-1124	Lame / Blade	AB	50 / Pqt - Pkg



GABARIT POUR VIS ET CÂBLE STANDARD & MÉTRIQUE

STANDARD & METRIC SREW & WIRE GAGE

Code	Dimension	Qte / Qty
5605	4-1/2" x 3-3/4"	1



GABARIT POUR FORETS

DRILL GAGE

Code	Dimension	Qte / Qty
5611	3-3/4" x 4-3/4"	1



GABARIT POUR BOULONS ET ÉCROUS MÉTRIQUE ET TÊTE HEXAGONALE ET LES FILETS

METRIC BOLT & NUT GAGE WITH WRENCH SIZES & THREAD PITCH

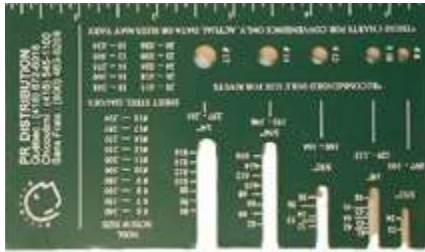
Code	Dimension	Qte / Qty
5609	5-1/4" x 3-3/16"	1



GABARIT POUR VIS MÉTRIQUES ISO EN ACIER

METRIC ISO SCREW THREAD STEEL GAGE

Code	Dimension	Qte / Qty
5486	de 2 mm (0.079") à 7 mm (0.276")	1
5487	de 8 mm (0.315") à 14 mm (0.551")	1



GABARIT POUR RIVETS

RIVET GAGE

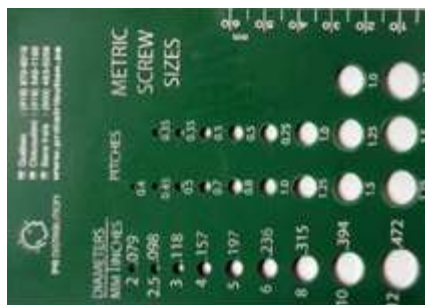
Code	Dimension	Qte / Qty
5623	5-1/2" x 3-1/4"	1



GABARIT POUR VIS MACHINE FILET STANDARD

INCH SCREW THREAD GAGE

Code	Dimension	Qte / Qty
5645	3" x 5"	1



GABARIT POUR VIS MACHINE FILET MÉTRIQUE

METRIC SCREW THREAD GAGE

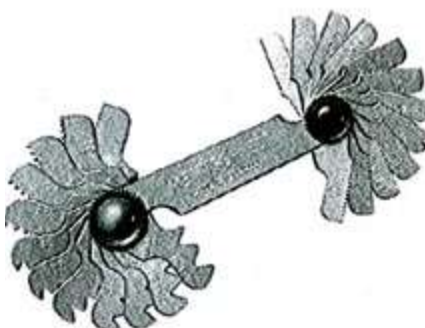
Code	Dimension	Qte / Qty
5646	3-1/2" x 5"	1



JAUGE DE MESURE DES FILETAGES DE TUYAUX

PIPE THREAD MEASURING GAUGE

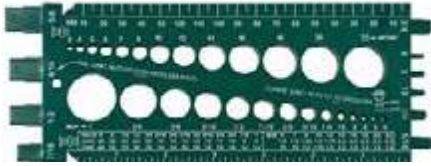
Code	Dimension	Qte / Qty
5606	1/8" - 2"	1



GABARIT POUR PAS DE FILETS DE BOULONS ET VIS EN ACIER

STEEL GAGE FOR BOLT AND SCREW THREAD PITCH

Code	Dimension	Qte / Qty
5596	Métrique / Metric	1
SN876-894	Impérial / Standard	1



GABARIT POUR BOULONS ET VIS IMPÉRIAL & MÉTRIQUE

STANDART AND METRIC BOLTS & SCREW GAGE

Code	Dimension	Qte / Qty
5608	9" x 3-3/4"	1



GABARIT POUR BOULONS ET ÉCROUS GROS FORMAT IMPÉRIAL ET MÉTRIQUE

STANDARD & METRIC BIG BOLTS & NUTS GAGE

Code	Dimension	Qte / Qty
5644	4" x 10"	1



GABARIT POUR ÉLECTRIQUE

ELECTRICAL GAGE

Code	Dimension	Qte / Qty
5606	7-1/2" x 3"	1



GABARIT MÉTALIQUE DE VÉRIFICATEUR DE FILET MÉTRIQUE ET STANDARD

THREAD CHECKER METALIC GAGE METRIC & STANDARD

Code	Dimension	Qte / Qty
5630	3-1/8" x 38"	1



PISTOLETS CHAUFFANTS QUICKHEAT™ 1

Les pistolet QuickHeat procurent une chaleur contrôlée fiable pour l'installation professionnelle de tubes thermo-rétrécissants. Boîtier en plastique résistant qui tient debout sur pied. Élément double réglables de 2500F à 11000F. 120V / 1200W. Pistolets de grade commercial approuvés UL et CSA. Déflecteurs inclus, remplacements disponibles.

QUICKHEAT™ 1 HEAT GUN

QuickHeat™ 1 Heat Gun provide a convenient controlled heat output for professional installation of heat-shrink tubing. By using a flameless heat source, you reduce the risks associated with using open flame torches. Durable plastic case stands upright on stand. Double element adjustable from 2500 F to 11000 F. 120V / 1200 W. Flameless heat reducing the risks associated with traditional torches. UL and CSA approved commercial grade guns. Deflectors included, replacements available.

#5649



PISTOLET QUICKHEAT™ 2

Boîtier en plastique résistant. Tient about sur pied ajustable. Élément et brosses remplaçables. Flux d'air pleinement ajustable. Élément réglable de 3500F à 7500F. 115V / 1400W. Déflecteur de chaleur inclus.

QUICKHEAT™ 2 HEAT GUN

QuickHeat™ 2 Heat Gun provide a convenient controlled heat output for professional installation of heat-shrink tubing. By using a flameless heat source you reduce the risks associated with using open flame torches.

#5650



PISTOLET CHAUFFANT SANS FLAME

Peut être utilisé pour chauffer les tubes thermo-rétrécissables. Auto allumable, avec verrouillage de sécurité. Allumeur remplaçable (inclus). Conçu pour résister à l'eau et au vent.

#5652



DÉFLECTEUR DE RECHANGE

Pour pistolet QuickHeat 1. Déflecteur en acier pour les tubes thermo-rétrécissables. Pour fil et câble utilisant du tube de 1" de diamètre ou moins.

#5651



TORCHE AU BUTANE

Peut être utilisé pour la soudure. Auto allumable, avec verrouillage de sécurité. Allumeur remplaçable (inclus). Température de 23720F (13000C). Autonomie de 60-70 minutes. Remplissable, butane non inclus. Conçu pour résister à l'eau et au vent.

#5653

BOUTEILLE DE BUTANE

Bec de ravitaillement universel. 156g (5.5 oz.)

#6426



MICRO TORCHE AU BUTANE

Auto allumable, avec verrouillage de sécurité. Température de 23720F (13000C). Remplissable, butane non inclus.

#5654

#376-nt663 Pierre de rechange

25-02-2026



TÊTE DE CHALUMEAU GÉANTE, 10'' L, ANGLE DE LA TÊTE 30°

Conçu pour produire une flamme douce et large, idéale pour le soudage de petit diamètre, le déglacage, la fonte et les travaux avec la chaleur. Fabrication en laiton améliorant la durabilité. Chalumeau produisant une flamme de 1,5» la et qui comprend un bouton d'ajustement de flamme. Allumage manuel avec allume-gaz vendu séparément

JUMBO TORCH HEAD, 10'' L, 30° HEAD ANGLE

Designed with a broad, soft flame ideal for small diameter soldering, thawing, melting and heat application. Brass construction for increased durability. Torch produces a 1.5 inch wide flame and features an adjustable flame control knob. Light manually with a spark lighter, sold separately

#3T0015H1



TÊTE AUTO-ALLUMANTE

Tube en acier inoxydable, bout en cuivre. Contrôle de flamme ajustable.

SELF-IGNITING HEAD

Stainless steel tube, copper tip. Adjustable flame control.

#3T0015B5



ENSEMBLE DE CHALUMEAU À ALLUMAGE AUTOMATIQUE 2 MCX

L'ensemble inclut une tête auto-allumante (3T0015B5) et une bouteille de propane (3T0015J1).

TORCH SET WITH BOTTLE

The set includes a self-lighting head (3T0015B5) and a propane bottle (3T0015J1)

#3T0015B4



BOUTEILLE DE PROPANE DE 14,1 OZ, PROPANE

S'utilise avec les chalumeaux et la plupart des appareils portatifs qui nécessitent du propane.

14.1-OZ. PROPANE CYLINDER, PROPANE

Use with torches and most portable appliances requiring propane

#3T0015J1



BOUTEILLE DE GAZ MAP-PROMC DE 14,1 OZ

Gaz propylène produit une température plus élevée que le propane. S'utilise seulement avec les chalumeaux et les appareils qui portent la mention «à utiliser avec du propylène».

14.1-OZ. MAP-PRO™ GAS CYLINDER

Propylene gas burns hotter than propane. Use only with torches and appliances specifying «for use with propylene».

#700-33002010



1177 & 1178



1179 & 1180

BOBINES D'ÉTAIN À SOUDER

Fils à souder d'étain/plomb offrent plusieurs avantages pour une série d'applications de jointure, Idéal pour joindre la plupart des métaux sans dommages aux pièces sensibles à la chaleur.

SOLDER TIN COILS

Tin/lead solder wires offer several benefits for a range of joining applications, Ideal for joining most metals without damage to heat sensitive parts.

Code.	PARTICULARITÉ / FEATURES	DIAMÈTRE / DIAMETER	SN/PB	POIDS / Weight
1176	Tout usage / All purpose	0.032"	60/40	1 lb
1177	Tout usage / All purpose	0.062"	70/30	1 lb
1178	Tout usage / All purpose	0.062"	60/40	1 lb
1179	Avec acide / With Acid	3 mm	50/50	1 lb
1180	Tout usage / All purpose	3 mm	70/30	1 lb



QUICK-FLUX

Nettoie et prépare la surface à souder.

QUICK-FLUX

Cleans and prepares the surface to be welded.

#5456



PÂTE À SOUDER

Chlorure de zinc - 4 onces

ROSIN PASTE FLUX

Chlorure de zinc - 4 onces

#185-5572



BRIQUET À ÉTINCELLE POUR ALLUMAGE DE TORCHE

SPARK LIGHTER FOR TORCH IGNITION

#3T0015E4



AMPOULES SUPPLÉMENTAIRES POUR ALLUMAGE DE TORCHE

ADDITIONAL TORCH IGNITION BULBS

#376-NT663

**CONTACTEZ-NOUS
GET IN TOUCH**

1 800 463-5259

info@prdistribution.ca

Notre service, toujours en tête.^{MD} Our service, one step ahead.TM

prdistribution.ca

1 800 463-5259
info@prdistribution.ca

Siège social • Head Office

6500, rue Zéphirin-Paquet
Québec QC G2C 0M3
T 418 872-6018 F 418 872-6583

Succursale • Branch

1100, rue de la Manic
Saguenay QC G7K 1A2
T 418 545-1100 F 418 545-1104

